

時間と時刻

月 日 時 分 ~ 時 分

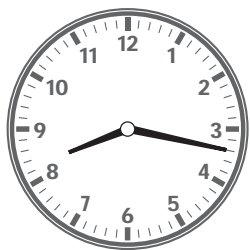
指定時間 変化後の時刻を答える問題
(何分前 / 何分後の時間を答える)

名前

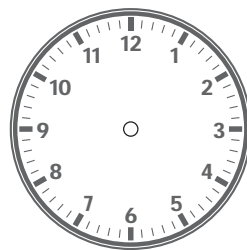
問

それぞれの時計と 矢印の部分にある問題を 読んで答えましょう。
また時計に長針・短針も書き入れましょう。

①



41分後の時間は



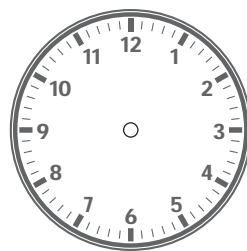
[時 分]

[時 分]

②



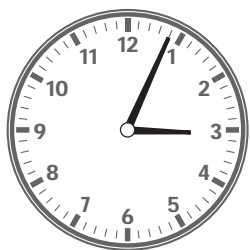
32分前の時間は



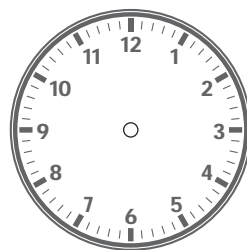
[時 分]

[時 分]

③



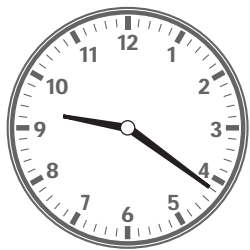
21分後の時間は



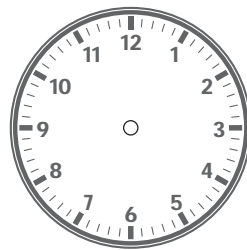
[時 分]

[時 分]

④



16分前の時間は



[時 分]


[時 分]

時間と時刻

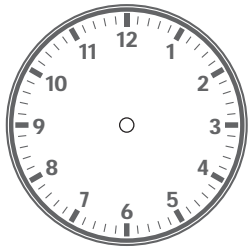
指定時間 変化後の時刻を答える問題
(何分前 / 何分後の時間を答える)

問 それぞれの時計と 矢印の部分にある問題を 読んで答えましょう。
また時計に長針・短針も書き入れましょう。

①



24分後の時間は



[時 分] [時 分]

②




50分前の時間は

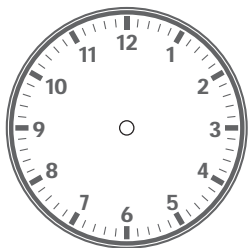


[時 分] [時 分]

③

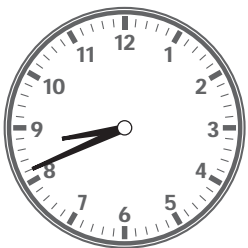


38分後の時間は

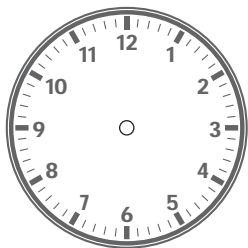


[時 分] [時 分]

④



43分前の時間は




[時 分] [時 分]

時間と時刻こく

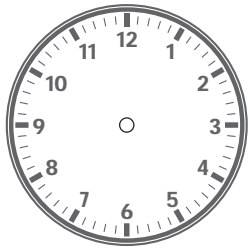
指定時間 してい 変化後へんかの時刻こくを答える問題もんだい
(何分前 / 何分後の時間を答える)

問 それぞれの時計と 矢印じゆしの部分にある問題もんだいを 読んで答えましょう。
また時計に長針しん・短針しんも書き入れましょう。

①




39分後の時間は

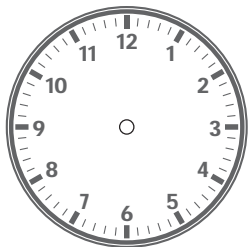


[時 分] [時 分]

②

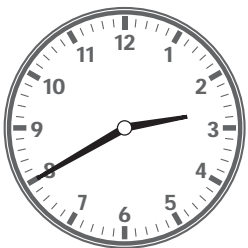


47分前の時間は

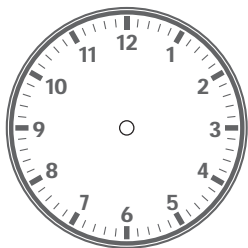


[時 分] [時 分]

③




48分後の時間は

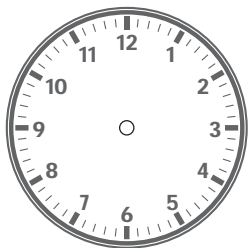


[時 分] [時 分]

④



36分前の時間は



[時 分] [時 分]

時間と時刻

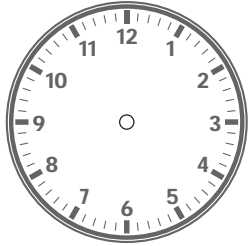
指定時間 変化後の時刻を答える問題
(何分前 / 何分後の時間を答える)

問 それぞれの時計と 矢印の部分にある問題を 読んで答えましょう。
また時計に長針・短針も書き入れましょう。

①




59分後の時間は

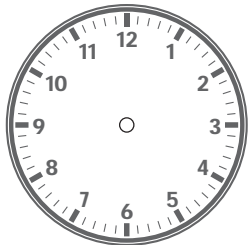


[時 分] [時 分]

②




40分前の時間は

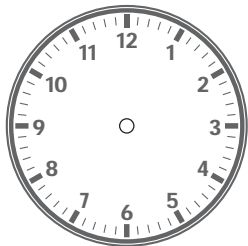


[時 分] [時 分]

③




30分後の時間は

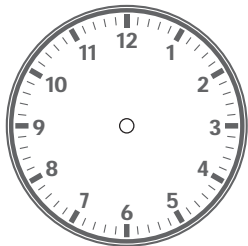


[時 分] [時 分]

④



55分前の時間は



[時 分] [時 分]