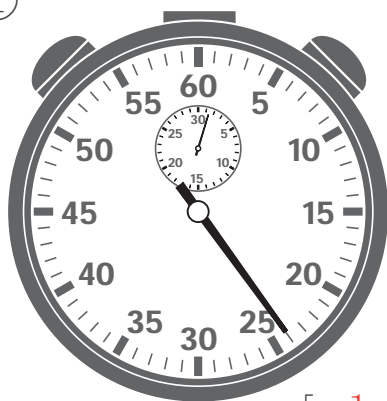


時間と時刻

秒の読み [2]の答え

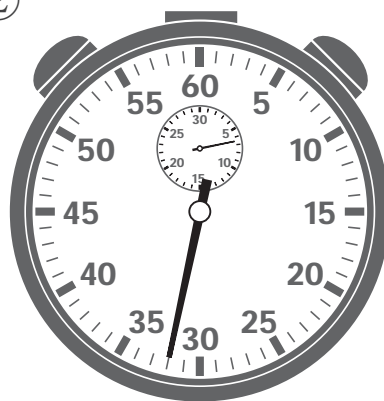
問 秒針が1周で60秒 分針が1周で30分のストップウォッチがあります。
針の位置に注意してそれぞれ何分何秒か答えましょう。

①



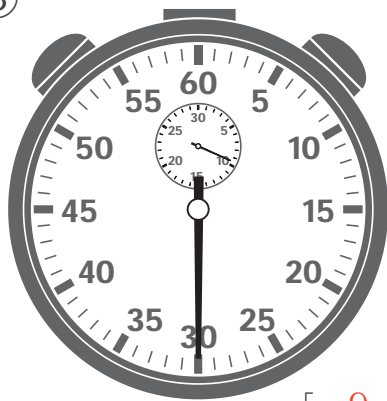
[1 分 24 秒]

②



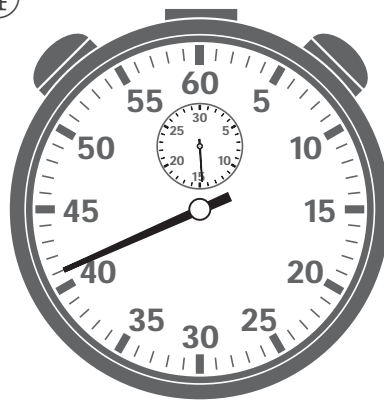
[6 分 32 秒]

③



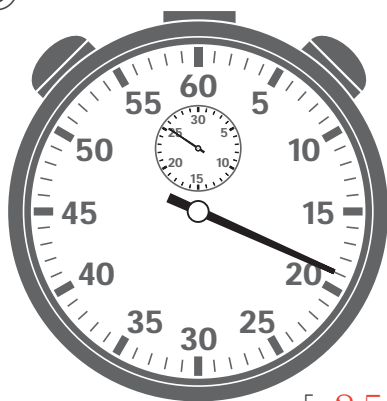
[9 分 30 秒]

④



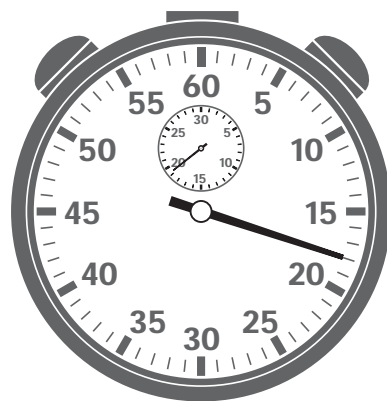
[14 分 41 秒]

⑤



[25 分 19 秒]

⑥



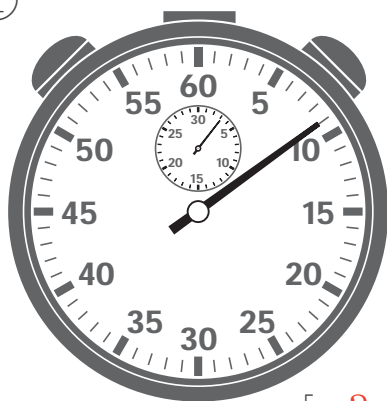
[19 分 18 秒]

時間と時刻

秒の読み [2]の答え

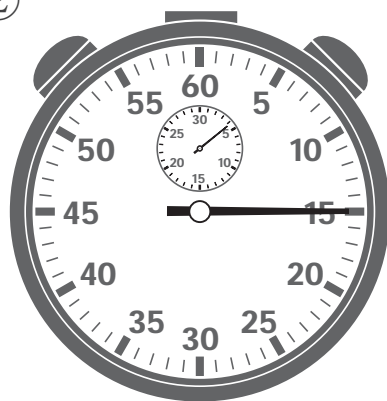
問 秒針が1周で60秒 分針が1周で30分のストップウォッチがあります。
針の位置に注意してそれぞれ何分何秒か答えましょう。

①



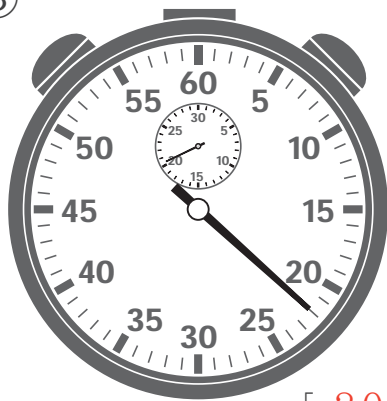
[3 分 9 秒]

②



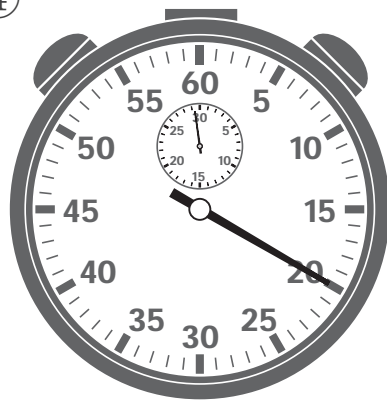
[4 分 15 秒]

③



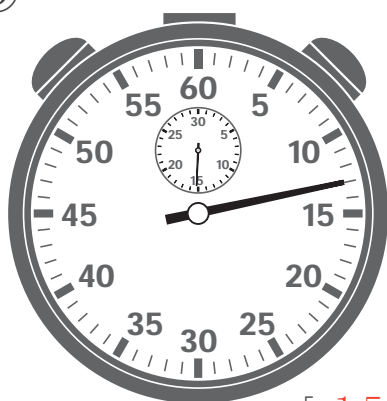
[20 分 22 秒]

④



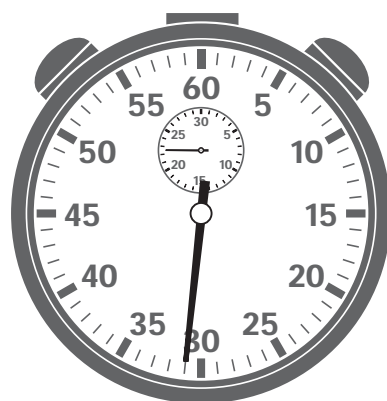
[29 分 20 秒]

⑤



[15 分 13 秒]

⑥



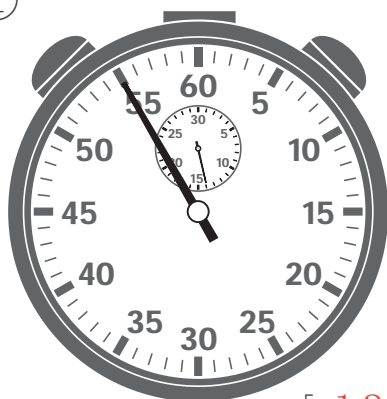
[22 分 31 秒]

時間と時刻

秒の読み [2]の答え

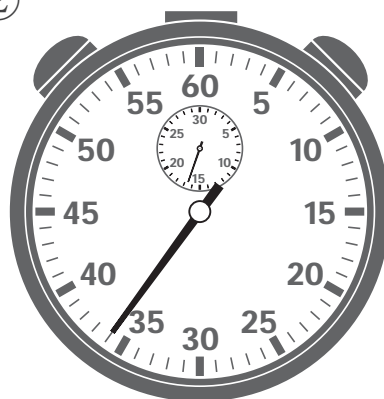
問 秒針が1周で60秒 分針が1周で30分のストップウォッチがあります。
針の位置に注意してそれぞれ何分何秒か答えましょう。

①



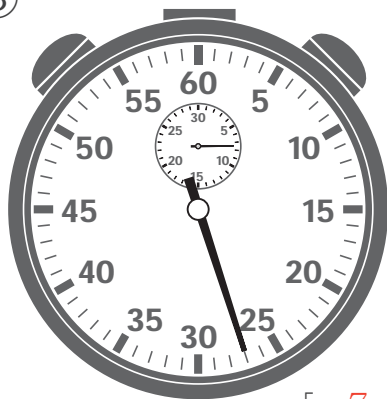
[13分55秒]

②



[16分36秒]

③



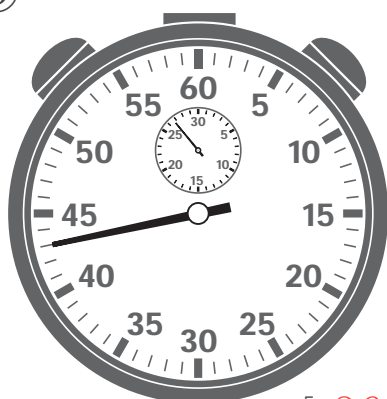
[7分27秒]

④



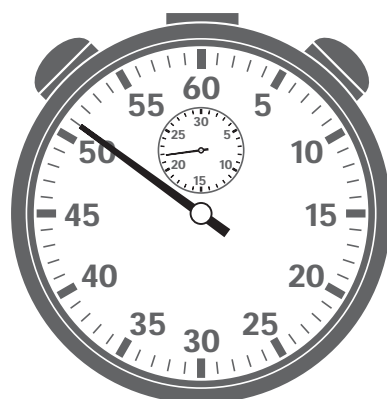
[28分33秒]

⑤



[26分43秒]

⑥



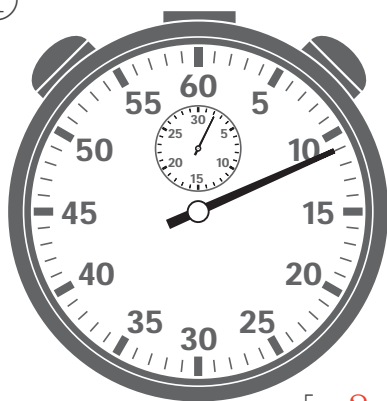
[21分51秒]

時間と時刻

秒の読み [2]の答え

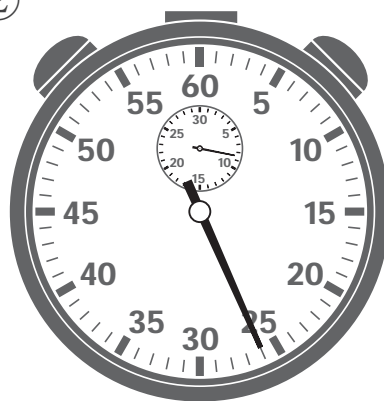
問 秒針が1周で60秒 分針が1周で30分のストップウォッチがあります。
針の位置に注意してそれぞれ何分何秒か答えましょう。

①



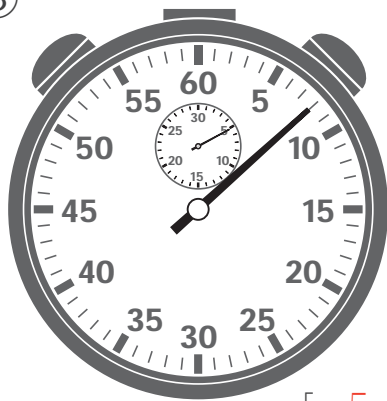
[2 分 11 秒]

②



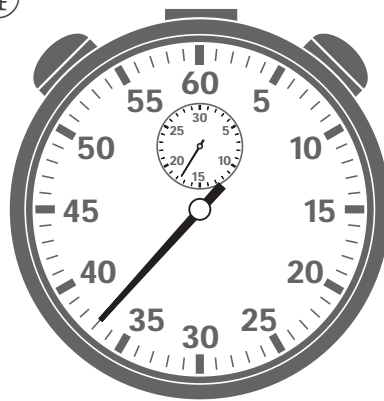
[8 分 26 秒]

③



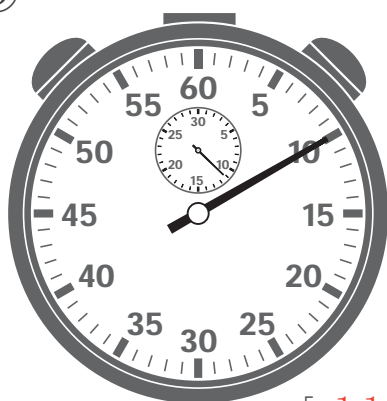
[5 分 8 秒]

④



[17 分 37 秒]

⑤



[11 分 10 秒]

⑥



[27 分 12 秒]