

# 時計のかくしゅう

長針を記入する問題

が 月 につ 日 に ち じ 時 ぶん 分 ~ じ 時 ぶん 分

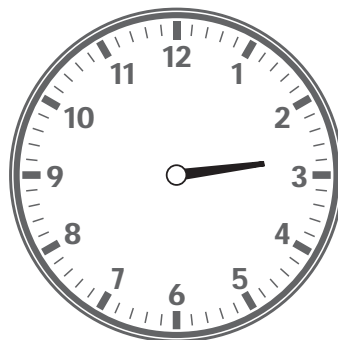
なまえ

**1** 正しい時間になるように、時計に長い針を書きましょう。

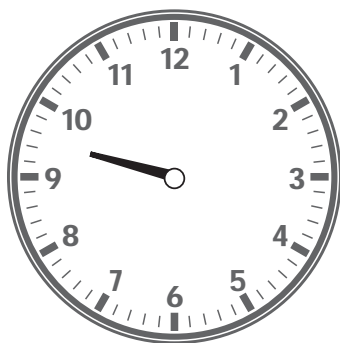
① 7時15分



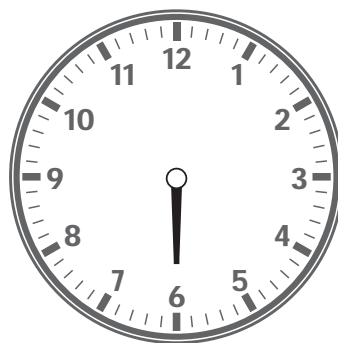
② 2時45分



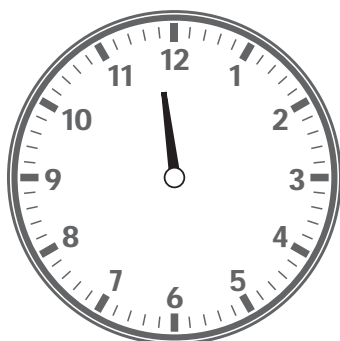
③ 9時30分



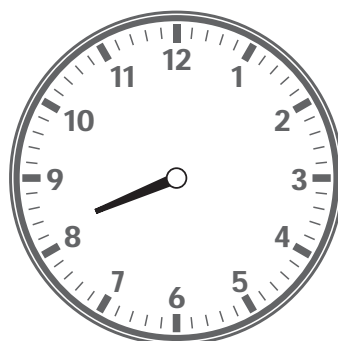
④ 6時00分



⑤ 11時45分



⑥ 8時15分



# 時計のがくしゅう

長針を記入する問題

が 月 につ 日 に ち じ 時 ぶん 分 ~ じ 時 ぶん 分

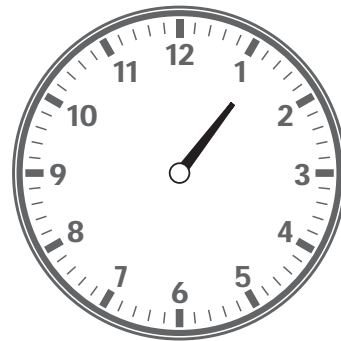
なまえ

**1** 正しい時間になるように、時計に長い針を書きましょう。

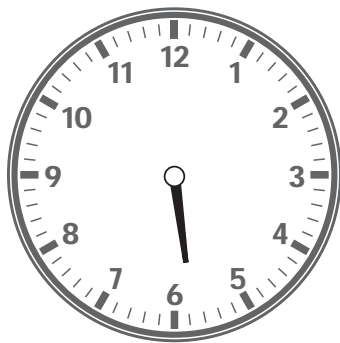
① 12時45分



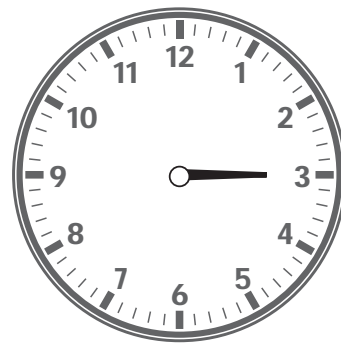
② 1時15分



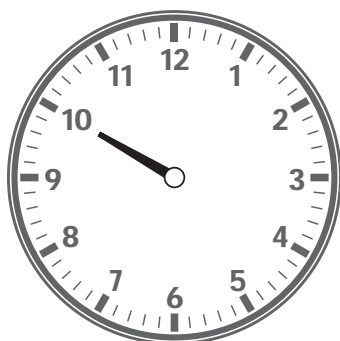
③ 5時45分



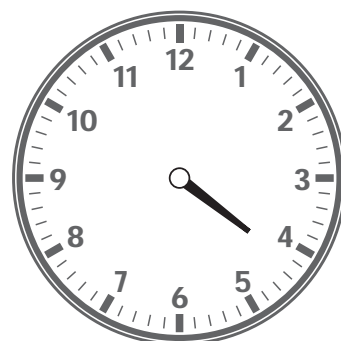
④ 3時00分



⑤ 10時00分



⑥ 4時15分



# 時計のかくしゅう

長針を記入する問題

が 月 につ 日 に ち じ 時 ぶん 分 ~ じ 時 ぶん 分

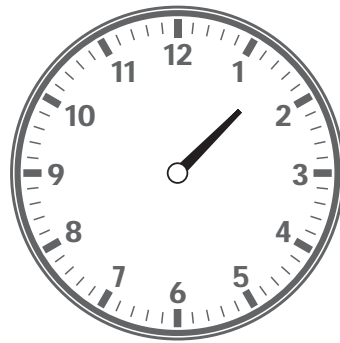
なまえ

**1** 正しい時間になるように、時計に長い針を書きましょう。

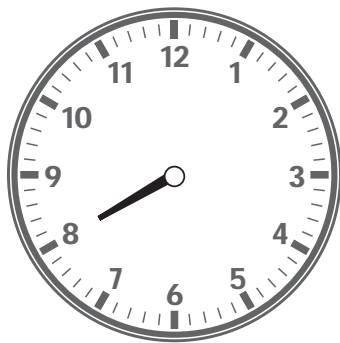
① 10時45分



② 1時30分



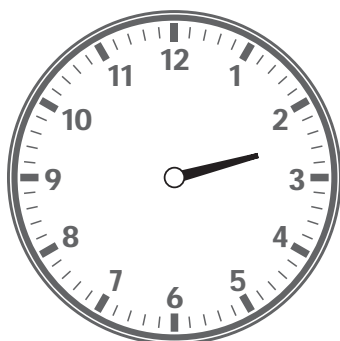
③ 8時00分



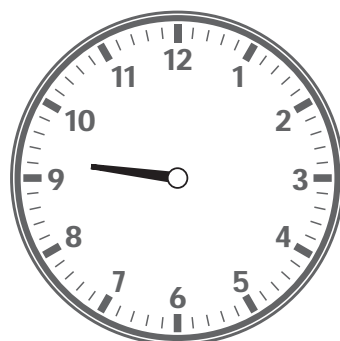
④ 5時15分



⑤ 2時30分



⑥ 9時15分



# 時計のかくしゅう

長針を記入する問題

が 月 につ 日 に ち じ 時 ぶん 分 ~ じ 時 ぶん 分

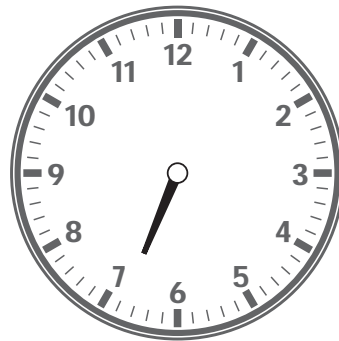
なまえ

**1** 正しい時間になるように、時計に長い針を書きましょう。

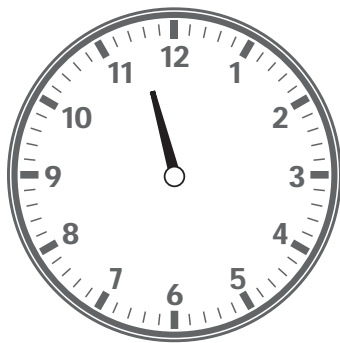
① 3時15分



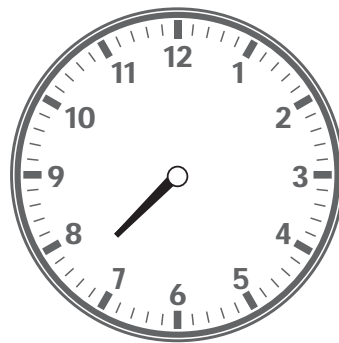
② 6時45分



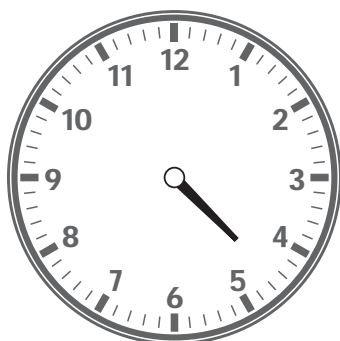
③ 11時30分



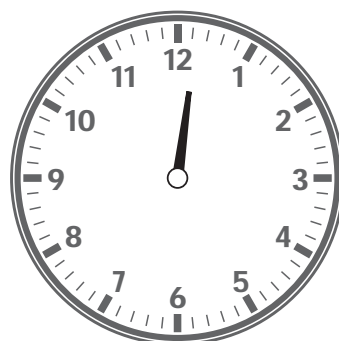
④ 7時30分



⑤ 4時30分



⑥ 12時15分



# 時計のかくしゅう

長針を記入する問題

が 月 につ 日 に ち じ 時 ぶん 分 ～ じ 時 ぶん 分

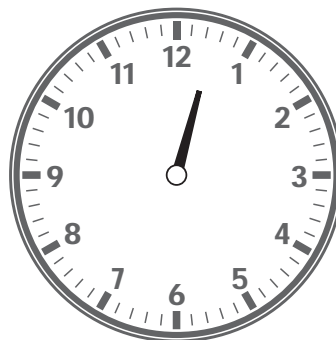
なまえ

**1** 正しい時間になるように、時計に長い針を書きましょう。

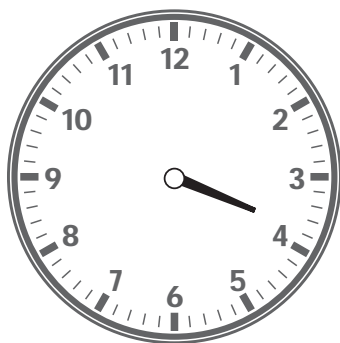
① 6時15分



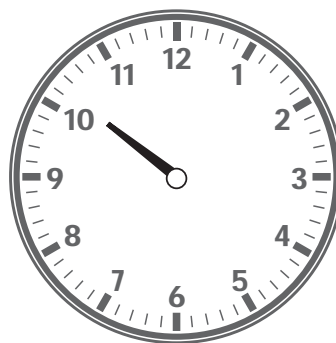
② 12時30分



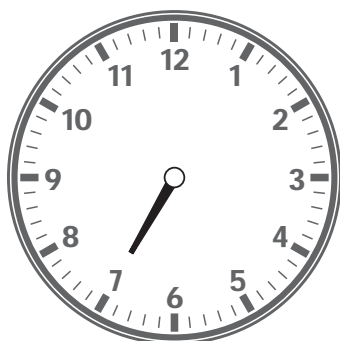
③ 3時45分



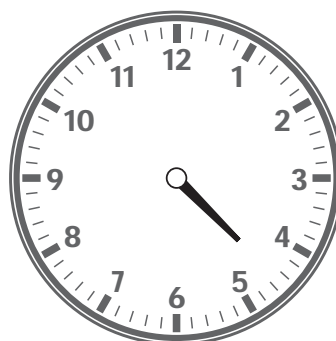
④ 10時15分



⑤ 7時00分



⑥ 4時30分



# 時計のがくしゅう

長針を記入する問題

が 月 につ 日 に ち じ 時 ぶん 分 ~ じ 時 ぶん 分

なまえ

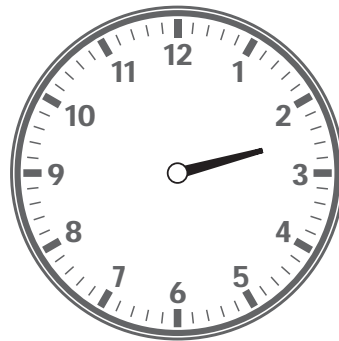
1

正しい時間になるように、時計に長い針を書きましょう。

① 9時45分



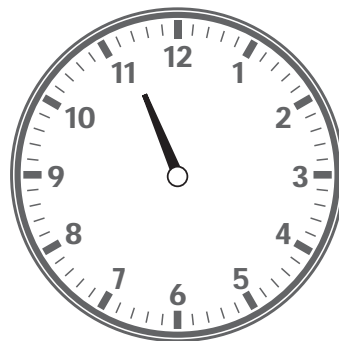
② 2時30分



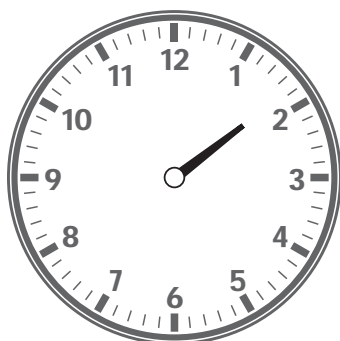
③ 5時00分



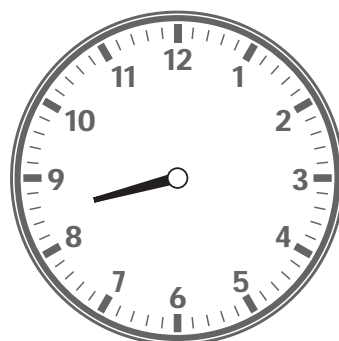
④ 11時15分



⑤ 1時45分



⑥ 8時30分



# 時計のがくしゅう

長針を記入する問題

が 月 につ 日 に ち じ 時 ぶん 分 ~ じ 時 ぶん 分

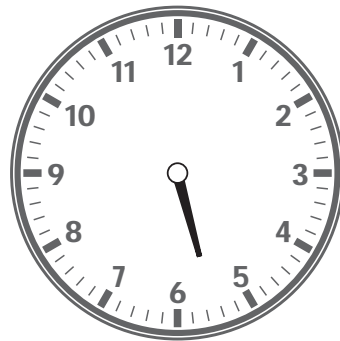
なまえ

**1** 正しい時間になるように、時計に長い針を書きましょう。

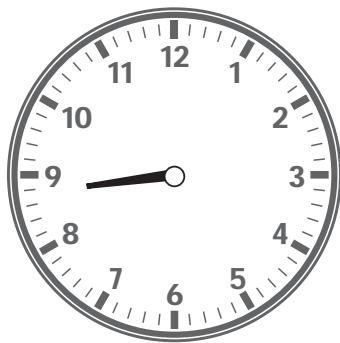
① 1時00分



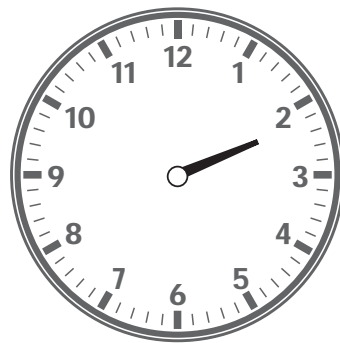
② 5時30分



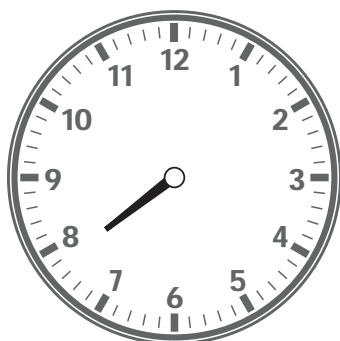
③ 8時45分



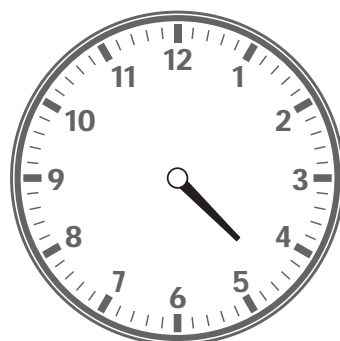
④ 2時15分



⑤ 7時45分



⑥ 4時30分



# 時計のがくしゅう

長針を記入する問題

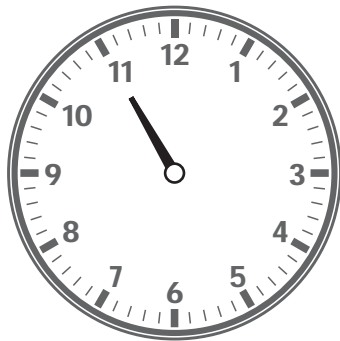
が 月 につ 日 に ち じ 時 ぶん 分 ~ じ 時 ぶん 分

なまえ

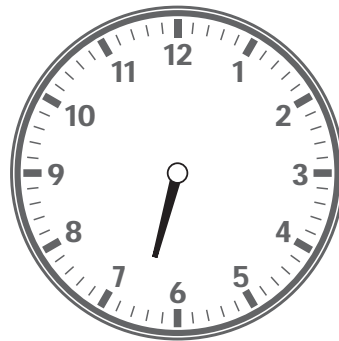
1

正しい時間になるように、時計に長い針を書きましょう。

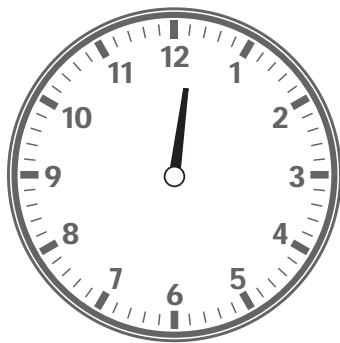
① 11時00分



② 6時30分



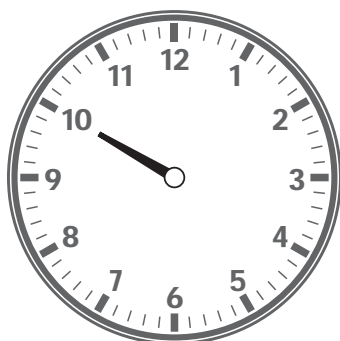
③ 12時15分



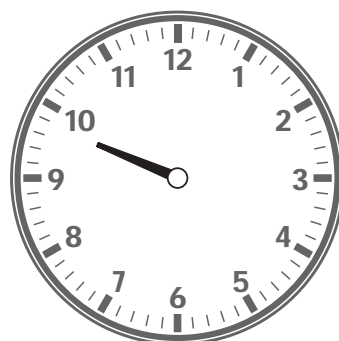
④ 3時30分



⑤ 10時00分



⑥ 9時45分





# 時計のがくしゅう

長針を記入する問題

が 月 につ 日 に ち じ 時 ぶん 分 ~ じ 時 ぶん 分

なまえ

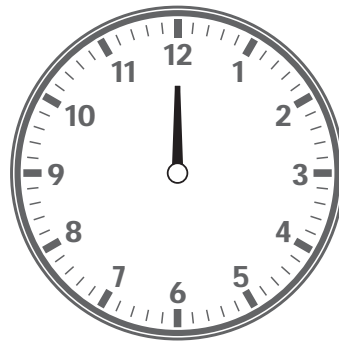
1

正しい時間になるように、時計に長い針を書きましょう。

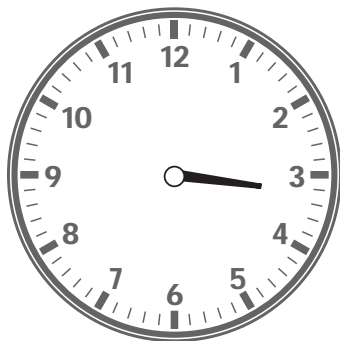
① 4時45分



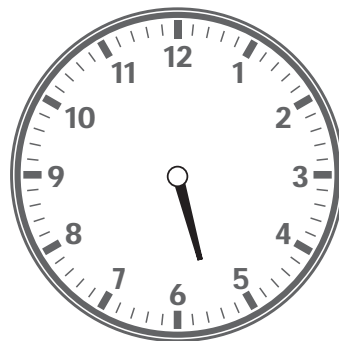
② 12時00分



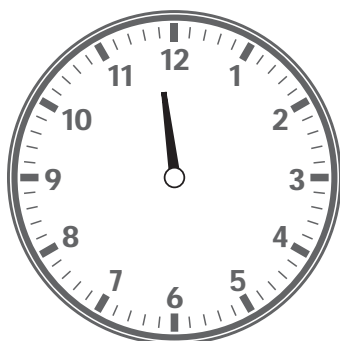
③ 3時15分



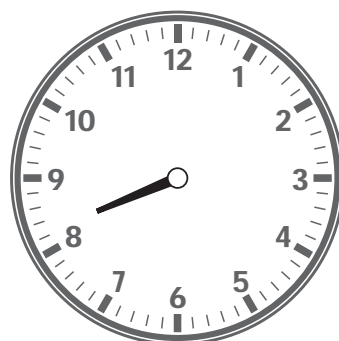
④ 5時30分



⑤ 11時45分



⑥ 8時15分



# 時計のがくしゅう

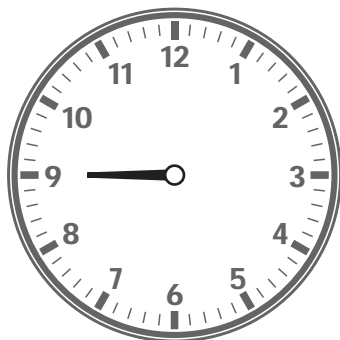
長針を記入する問題

が 月 につ 日 に ち じ 時 ぶん 分 ~ じ 時 ぶん 分

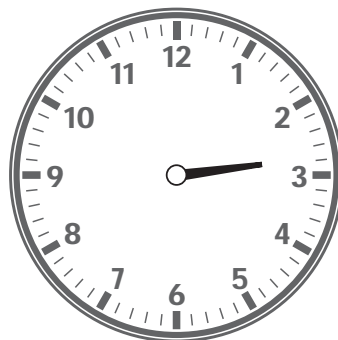
なまえ

**1** 正しい時間になるように、時計に長い針を書きましょう。

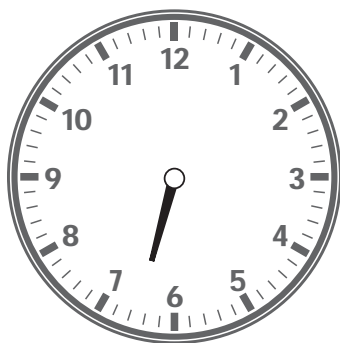
① 9時00分



② 2時45分



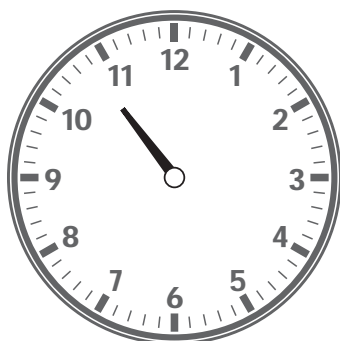
③ 6時15分



④ 1時15分



⑤ 10時45分



⑥ 7時15分

