

時計のかくしゅう

長針を記入する問題

が 月 につ 日 に ち じ 時 ぶん 分 ~ じ 時 ぶん 分

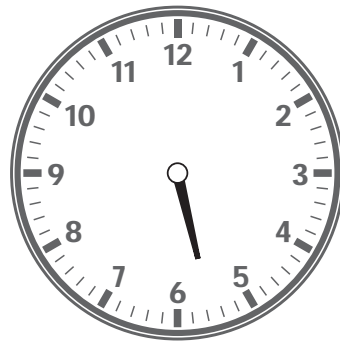
なまえ

1 正しい時間になるように、時計に長い針を書きましょう。

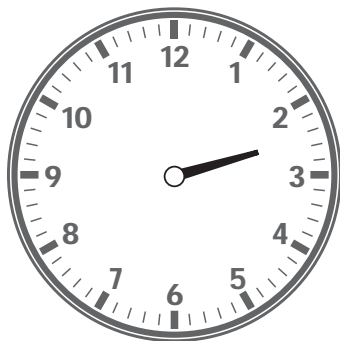
① 7時18分



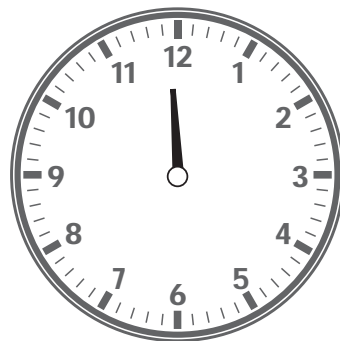
② 5時33分



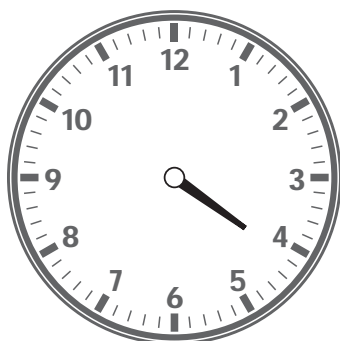
③ 2時28分



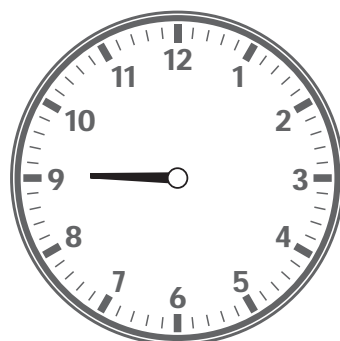
④ 11時53分



⑤ 4時11分



⑥ 9時03分



時計のかくしゅう

長針を記入する問題

が 月 につ 日 に ち じ 時 ぶん 分 ~ じ 時 ぶん 分

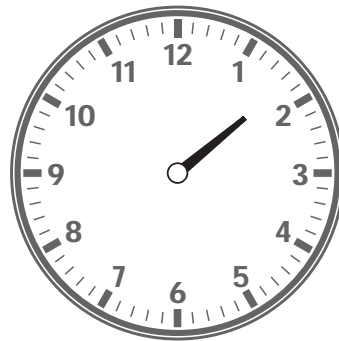
なまえ

1 正しい時間になるように、時計に長い針を書きましょう。

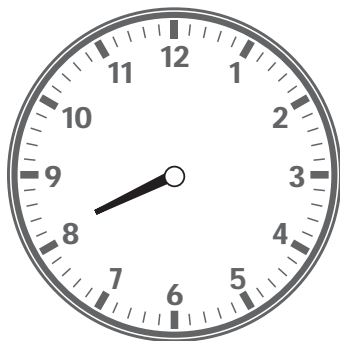
① 6時24分



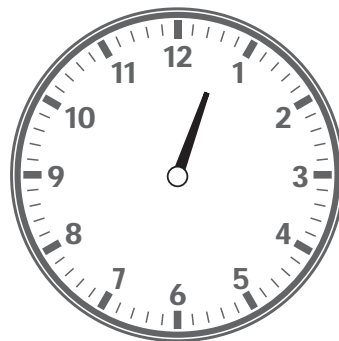
② 1時41分



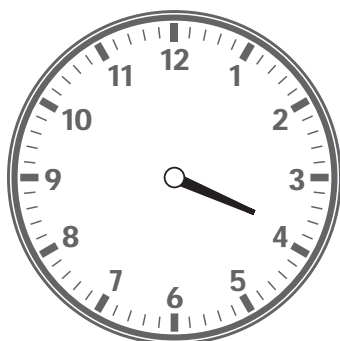
③ 8時09分



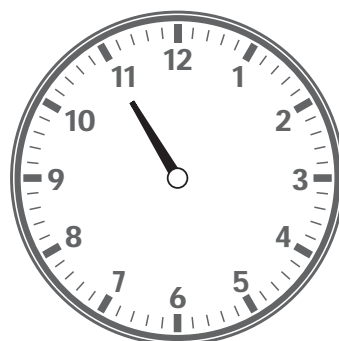
④ 12時39分



⑤ 3時47分



⑥ 10時58分



時計のがくしゅう

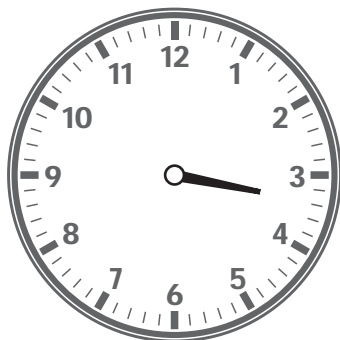
長針を記入する問題

が 月 につ 日 に ち じ 時 ぶん 分 ~ じ 時 ぶん 分

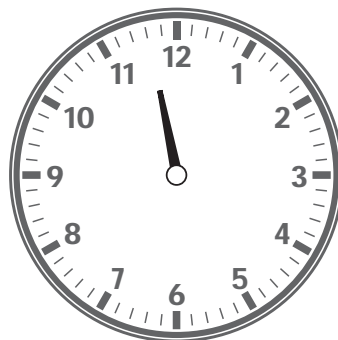
なまえ

1 正しい時間になるように、時計に長い針を書きましょう。

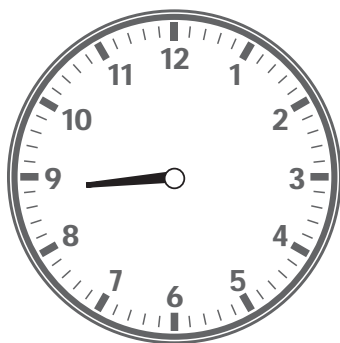
① 3時22分



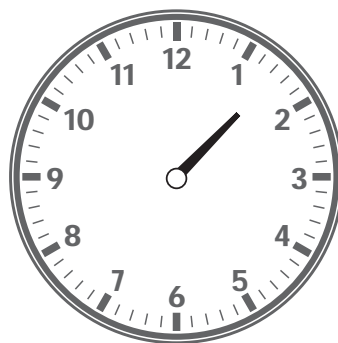
② 11時37分



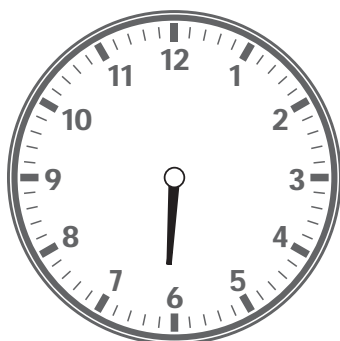
③ 8時49分



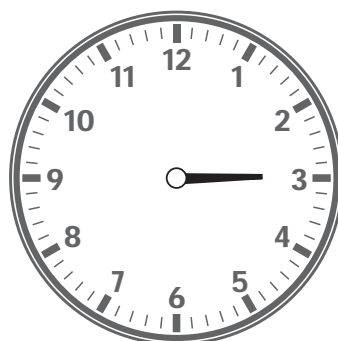
④ 1時29分



⑤ 6時07分



⑥ 2時57分



時計のかくしゅう

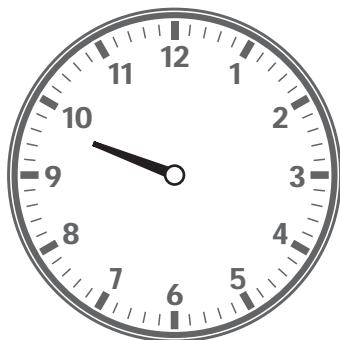
ちょうしん きにゆう もんたい
長針を記入する問題

がつ 月 にち 日 じ 時 ぶん 分 ~ じ 時 ぶん 分

なまえ

1 ただ 正しい時間になるように、と けい 時計に なが はり か 長い針を書きましょう。

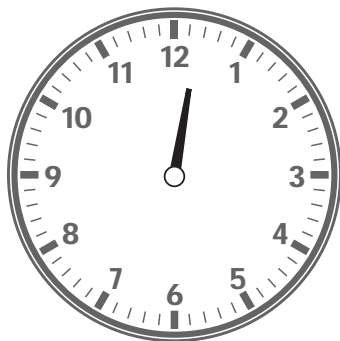
① 9時42分



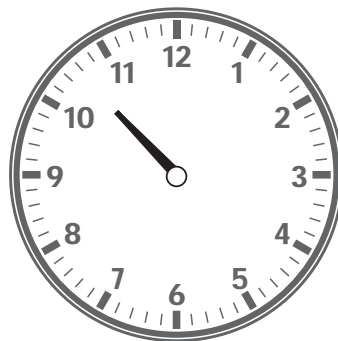
② 4時54分



③ 12時19分



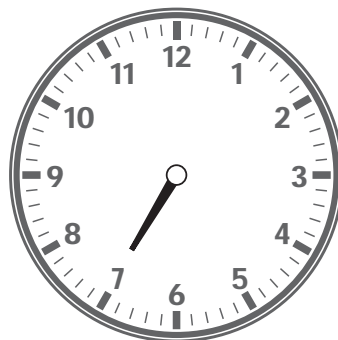
④ 10時32分



⑤ 5時12分



⑥ 7時02分



時計のがくしゅう

長針を記入する問題

が 月 につ 日 に ち じ 時 ぶん 分 ~ じ 時 ぶん 分

なまえ

1 正しい時間になるように、時計に長い針を書きましょう。

① 10時21分



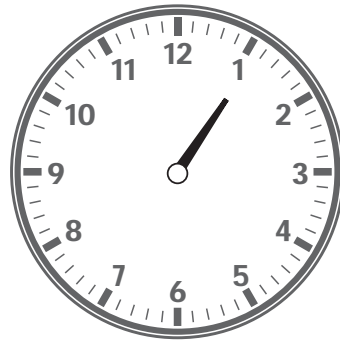
② 4時38分



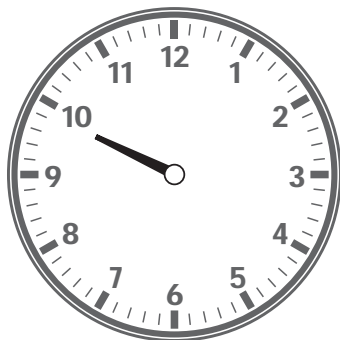
③ 7時46分



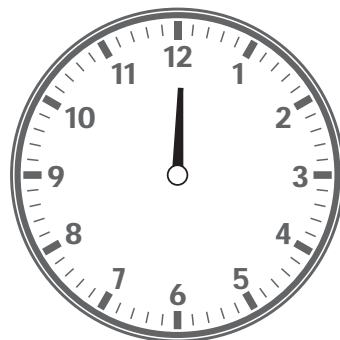
④ 1時08分



⑤ 9時51分



⑥ 12時04分



時計のかくしゅう

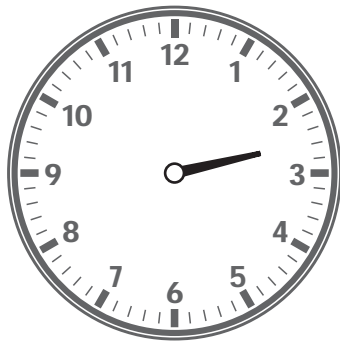
ちょうしん きにゆう もんたい
長針を記入する問題

がつ 月 にち 日 じ 時 ぶん 分 ~ じ 時 ぶん 分

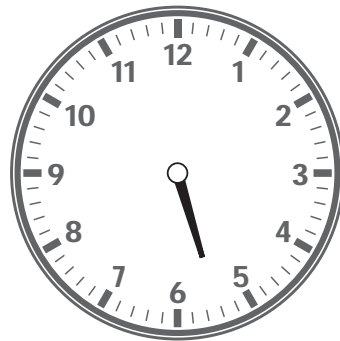
なまえ _____

1 ただ正しい時間じ かんになるように、と けい時計に長い針なが はりを書きましよう。

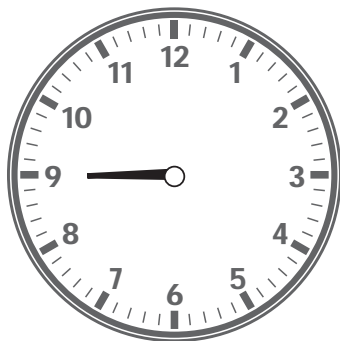
① 2時34分



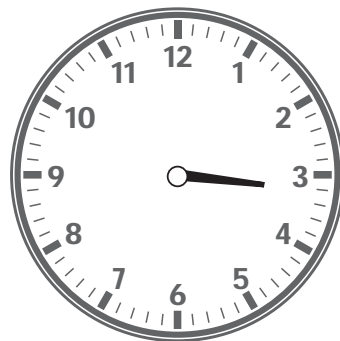
② 5時27分



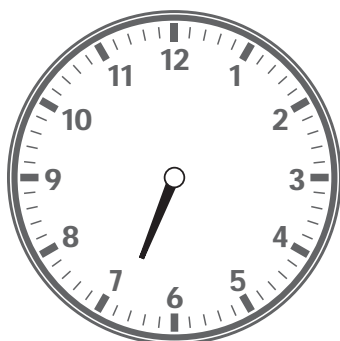
③ 8時59分



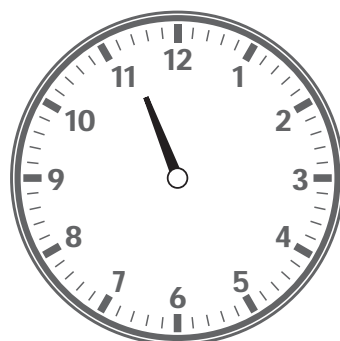
④ 3時13分



⑤ 6時44分



⑥ 11時17分



時計のかくしゅう

長針を記入する問題

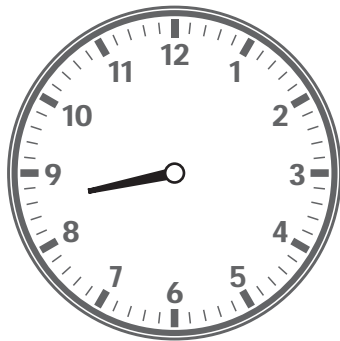
が 月 につ 日 に ち じ 時 ぶん 分 ~ じ 時 ぶん 分

なまえ

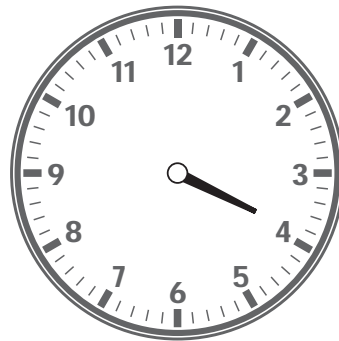
1

正しい時間になるように、時計に長い針を書きましょう。

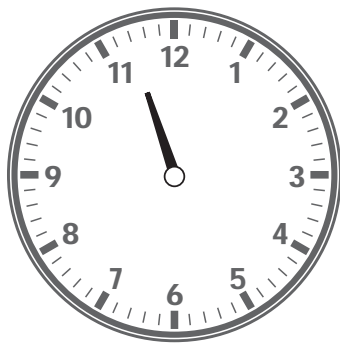
① 8時36分



② 3時52分



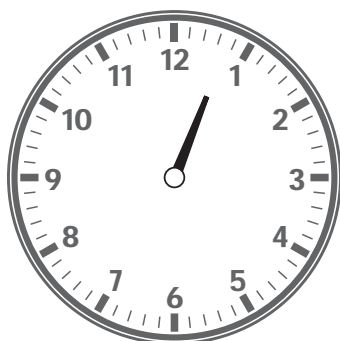
③ 11時23分



④ 7時14分



⑤ 12時43分



⑥ 4時01分



時計のがくしゅう

長針を記入する問題

が 月 につ 日 に ち じ 時 ぶん 分 ~ じ 時 ぶん 分

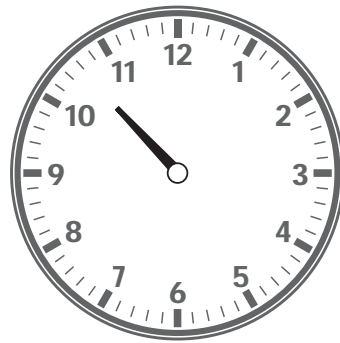
なまえ

1 正しい時間になるように、時計に長い針を書きましょう。

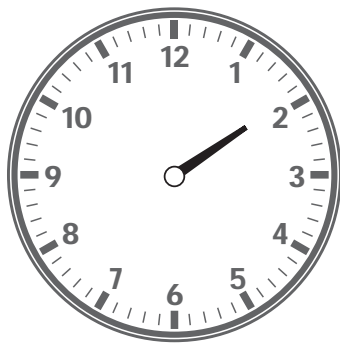
① 5時06分



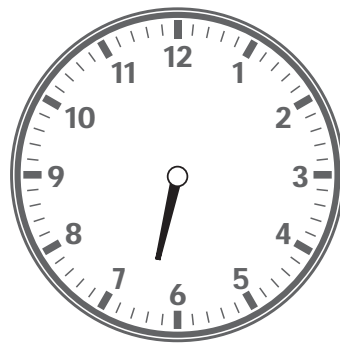
② 10時31分



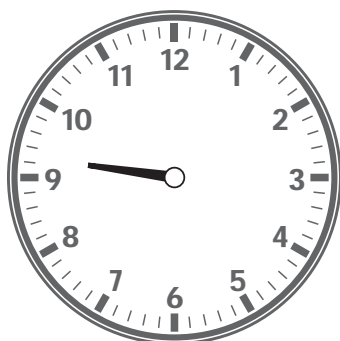
③ 1時52分



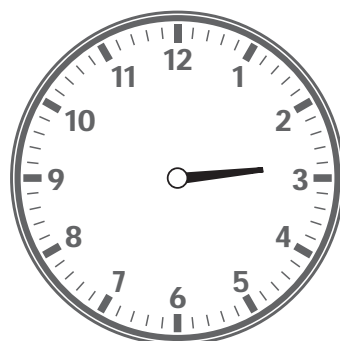
④ 6時26分



⑤ 9時16分



⑥ 2時48分



時計のかくしゅう

長針を記入する問題

が 月 につ 日 に ち じ 時 ぶん 分 ~ じ 時 ぶん 分

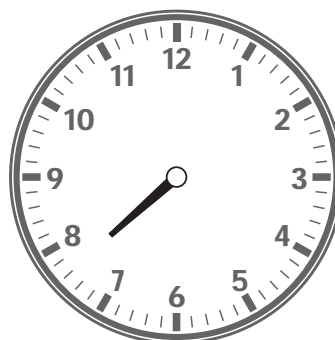
なまえ

1 正しい時間になるように、時計に長い針を書きましょう。

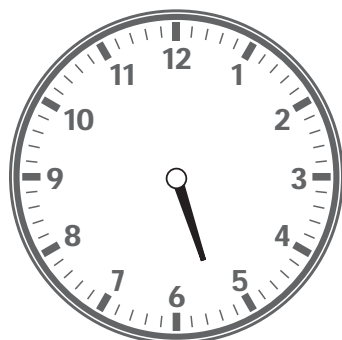
① 1時11分



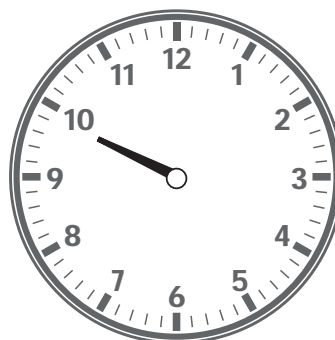
② 7時37分



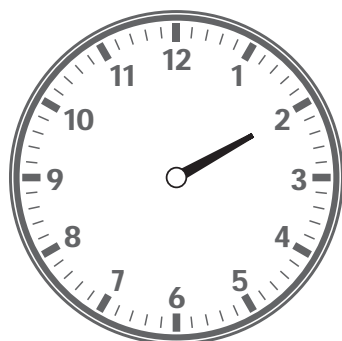
③ 5時24分



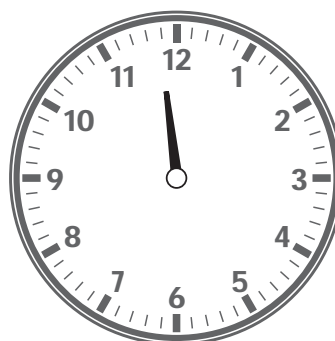
④ 9時51分



⑤ 2時02分



⑥ 11時46分



時計のがくしゅう

長針を記入する問題

が 月 につ 日 に ち じ 時 ぶん 分 ~ じ 時 ぶん 分

なまえ

1 正しい時間になるように、時計に長い針を書きましょう。

① 10時27分



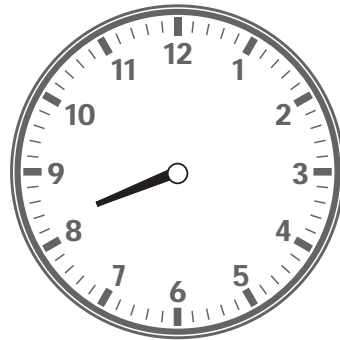
② 3時41分



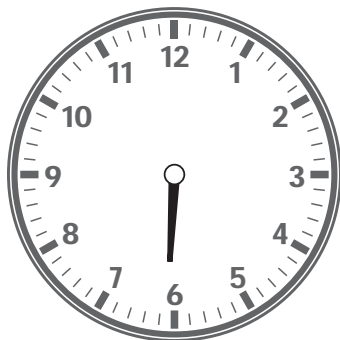
③ 12時32分



④ 8時16分



⑤ 6時06分



⑥ 4時58分

