

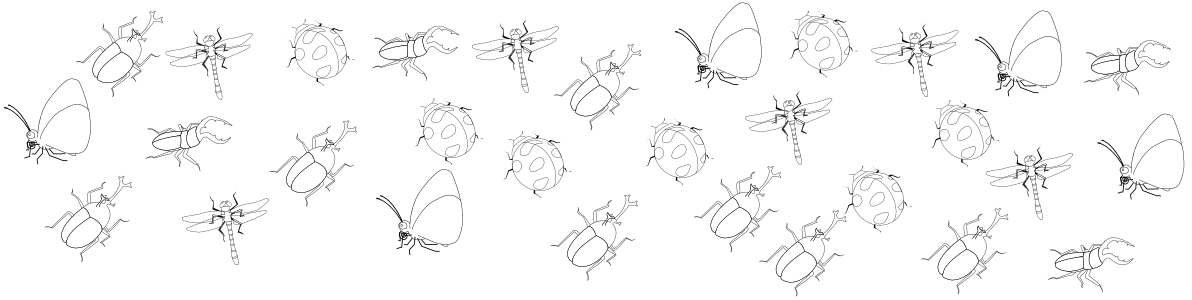
2年生のまとめ [3]

が 月 日 時 分 ~ 時 分

ひょうとグラフ

なまえ
名前

問 つぎの虫の絵を見て 答えていきましょう。



1 それぞれの虫の数を ひょうに書きましょう。

かぶとむし	とんぼ	くわがた	てんとうむし	ちょう

2 それぞれの虫の数を ●をつかって グラフに書きましょう

かぶとむし	とんぼ	くわがた	てんとうむし	ちょう

3 どの虫が 一番多いですか。

こたえ

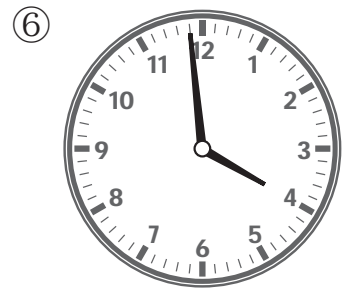
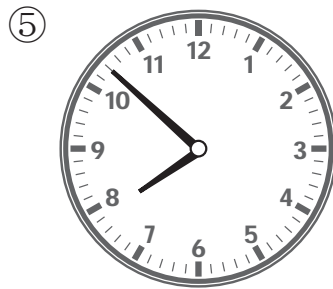
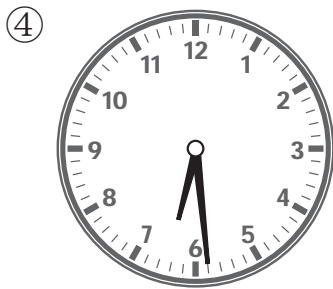
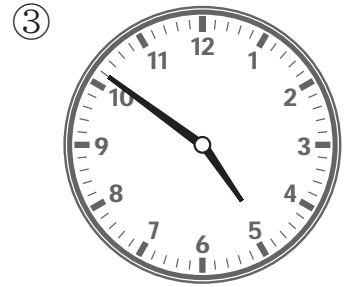
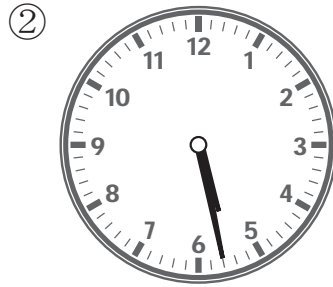
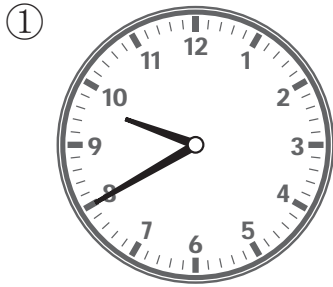
4 どの虫が 一番少ないですか。

こたえ

2年生のまとめ [3]

時計の読みと 時計のきまり

1 とけい 時計を見て じ なん時 ぶん なん分か こたえ きましょう。



2 あ に当てはまる かず 数を書きましょう。

① なが はり 長い針が 5目もり うごく うごと じかん 時間は ぶん 分 うご うごきます。

② なが はり 長い針が 45目もり うごく うごと じかん 時間は ぶん 分 うご うごきます。

③ なが はり 長い針が 60目もり うごく うごと なが 長いはり ちやうど ちょうど しゆう しゆうします。

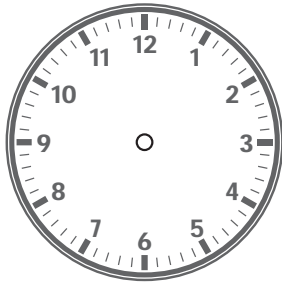
④ じかん 1時間は ぶん 分です。 ⑤ 1日は じかん 時間です。

2年生のまとめ [3]

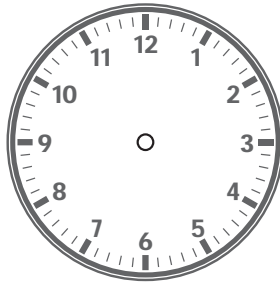
長針・短針の記入や時間の計算をする問題

1 時間を読んで、長い針と短い針を書きましょう。

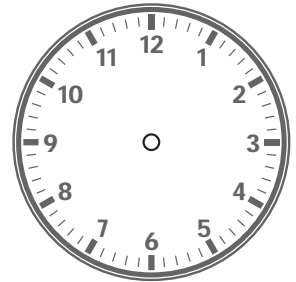
① 7時43分



② 3時37分



③ 4時19分



2 それぞれの時間まであと何分か時計を見て答えましょう。

① 9時まであと何分？



② 5時25分まであと何分？

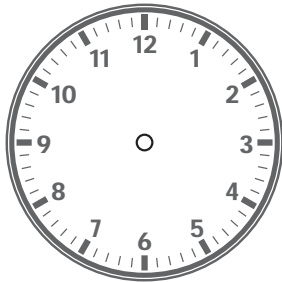


③ 12時40分まであと何分？

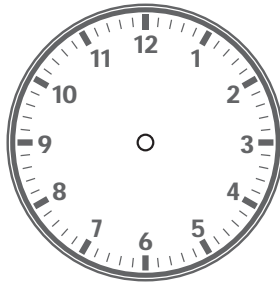


3 それぞれの時間を答え、時計の針も書きましょう。

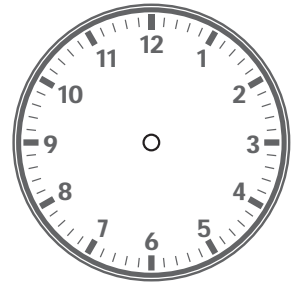
① 7時45分の30分後は？



② 1時26分の50分前は？



③ 11時57分の40分後は？



2年生のまとめ [3]

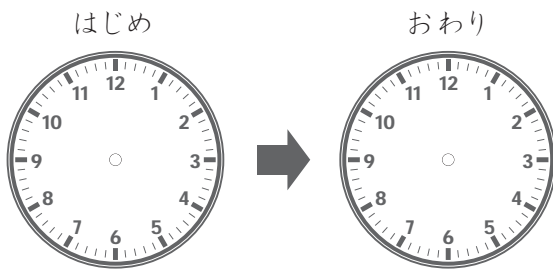
時間の決まり②と 時間計算の文章問題

1 に当てはまる 数を書きましょう。

- ① 1時間46分は 分
- ② 2時間25分は 分
- ③ 3時間33分は 分
- ④ 4時間57分は 分
- ⑤ 86分は 時間 分
- ⑥ 112分は 時間 分

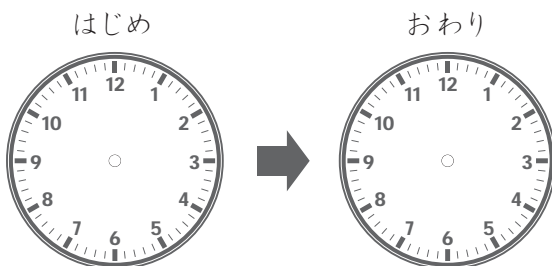
2 文章を読んで 問題にあうように 時計の針を書き 答えましょう。

- ① きのお公園で 10時から 18時まで あそびました。
公園で なん時間 あそびましたか。



こた
答え

- ② 午前 11時 37分から 午後 12時 15分まで 本を読んでいた。
なん時間なん分 本を読んでいたか。



こた
答え

2年生のまとめ [3]

時間の計算問題（足し算と引き算）

1 時間の計算をしましょう

(1) 午後4時30分の20分後は？

こた
答え

(2) 午前12時51分の35分前は？

こた
答え

(3) 午前9時34分の18分後は？

こた
答え

(4) 午後8時19分の40分前は？

こた
答え

(5) 午後1時55分の39分後は？

こた
答え

(6) 午前6時53分の57分前は？

こた
答え

2年生のまとめ [3]

足し算と引き算の筆算 (2桁と1桁の計算と 2桁と2桁の計算)

1 けいさん 計算をしましょう

$$\begin{array}{r} (1) \quad 69 \\ + 8 \\ \hline \end{array}$$

$$\begin{array}{r} (2) \quad 73 \\ - 9 \\ \hline \end{array}$$

$$\begin{array}{r} (3) \quad 81 \\ + 17 \\ \hline \end{array}$$

$$\begin{array}{r} (4) \quad 95 \\ - 82 \\ \hline \end{array}$$

$$\begin{array}{r} (5) \quad 57 \\ + 35 \\ \hline \end{array}$$

$$\begin{array}{r} (6) \quad 46 \\ - 38 \\ \hline \end{array}$$

$$\begin{array}{r} (7) \quad 18 \\ + 26 \\ \hline \end{array}$$

$$\begin{array}{r} (8) \quad 81 \\ - 25 \\ \hline \end{array}$$

$$\begin{array}{r} (9) \quad 49 \\ + 78 \\ \hline \end{array}$$

$$\begin{array}{r} (10) \quad 92 \\ - 45 \\ \hline \end{array}$$

$$\begin{array}{r} (11) \quad 53 \\ + 49 \\ \hline \end{array}$$

$$\begin{array}{r} (12) \quad 87 \\ - 38 \\ \hline \end{array}$$

2年生のまとめ [3]

足し算と引き算の筆算（自分で筆算式を記入する問題と「たしかめ算」）

1 ひっ算で答えましょう

(1) $85 - 79$

(2) $61 + 29$

(3) $76 - 58$

(4) $63 + 38$

--

(5) $92 - 83$

--

(6) $19 + 92$

--

2 ひっ算をどいて、答えのたしかめもしましょう

(1)
$$\begin{array}{r} 92 \\ - 27 \\ \hline \end{array}$$

たしかめ
$\begin{array}{r} + 27 \\ \hline \end{array}$

(2)
$$\begin{array}{r} 14 \\ + 59 \\ \hline \end{array}$$

たしかめ
$\begin{array}{r} - 14 \\ \hline \end{array}$

(3)
$$\begin{array}{r} 24 \\ + 68 \\ \hline \end{array}$$

たしかめ
$\begin{array}{r} - \\ \hline \end{array}$

(4)
$$\begin{array}{r} 44 \\ - 15 \\ \hline \end{array}$$

たしかめ
$\begin{array}{r} + \\ \hline \end{array}$

2年生のまとめ [3]

かっこを使った計算と かっこを作る計算問題

1 () を使った 計算をしましょう

① $13 - (5 + 34) =$

② $95 - (45 - 19) =$

③ $78 - (37 + 37) =$

④ $25 - (66 - 48) =$

2 () を工夫して使い 数をまとめた 式を作ってから 答えましょう。

① $34 + 39 + 31 =$

② $86 - 48 - 22 =$

③ $57 + 15 + 13 =$

④ $91 - 54 - 26 =$

2年生のまとめ [3]

足し算や引き算の文章問題

1 文を読んで答えましょう

- ① すずめが17わいます。そこにまたすずめが9わとんできました。
あわせるとなんわになりますか。

しき
式

こた
答え

- ② 2年2くみは男女あわせて41人います。男子は22人います。
女子はなん人いますか。

しき
式

こた
答え

- ③ チューリップが68本あります。そのうち39本はさいています。
のこりのまださいていないチューリップはなん本ですか。

しき
式

こた
答え

- ④ ちゅう車じょうに車が52台止まっています。そのうち26台
出て行きましたが、べつの車がなん台か入ってきて、今は35台
止まっています。どちゅうで入ってきた車はなん台ですか。

しき
式

こた
答え

2年生のまとめ [3]

cmとmmの関係と ものさしの読み取り問題

1 にあてはまる ^{かず}数を ^か書きましょう。

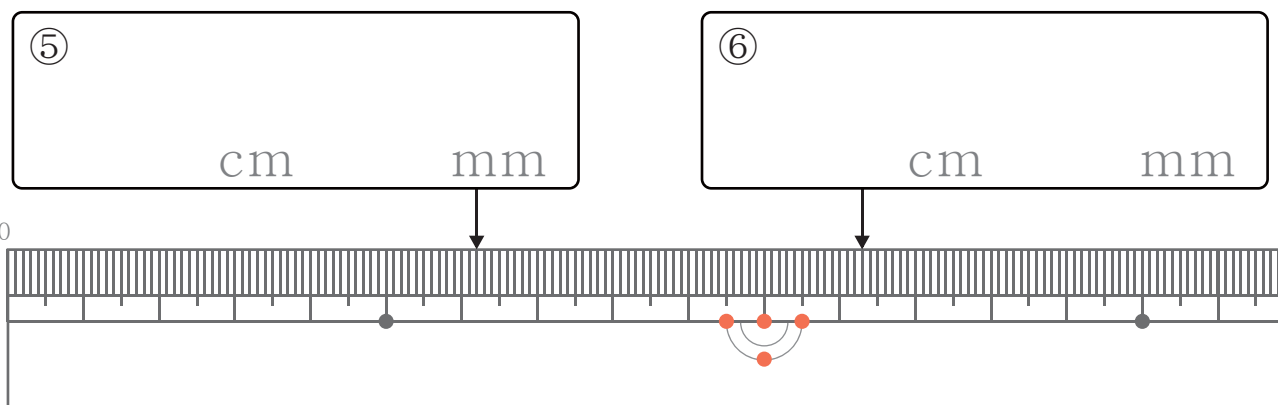
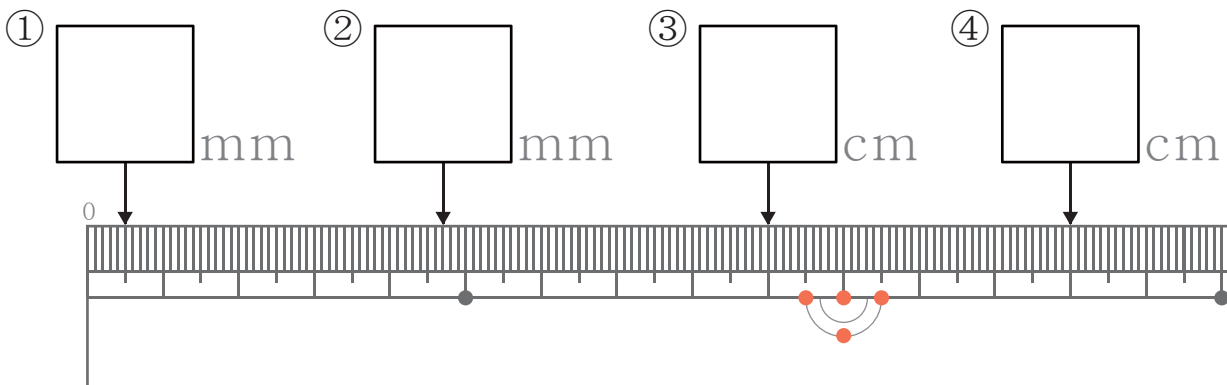
① 1cm = mm

② 90mm = cm

③ 7cm6mm = mm

④ 29mm = cm mm

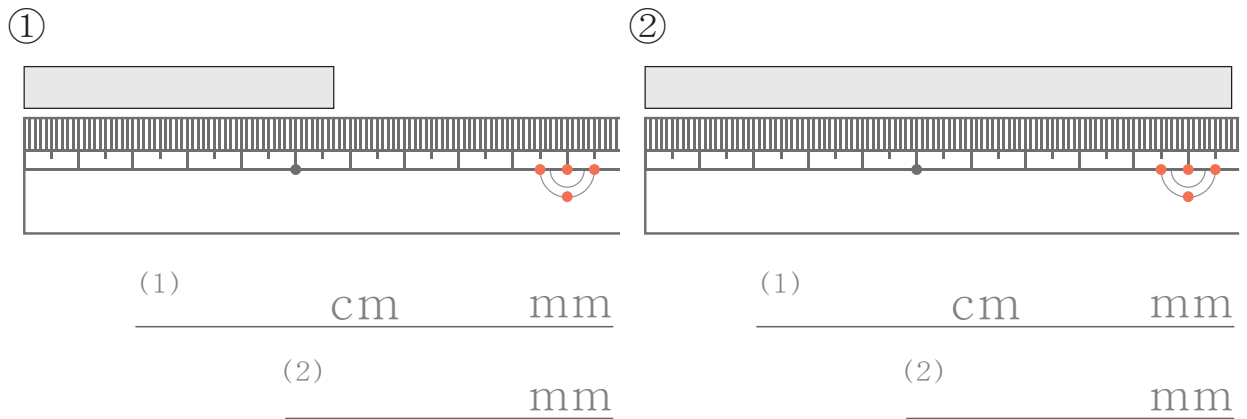
2 ものさしの左はしから ^{なが} ↓までの長さを に ^か書きましょう。



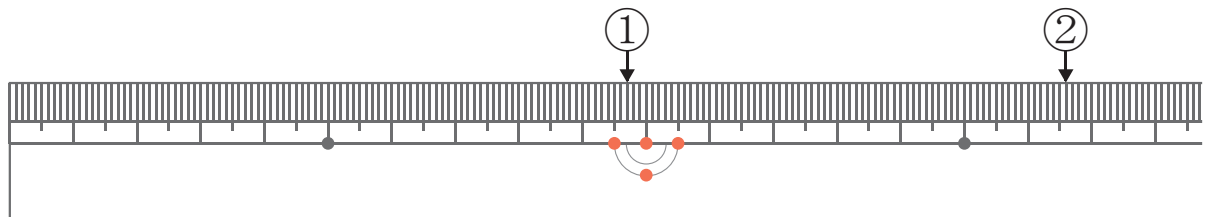
2年生のまとめ [3]

ものさしの読み取り問題と 2点の長さを計算する問題

1 テープ の なが をそれぞれ センチメートル cm と ミリメートル mm を つか 使って こた 答えましょう。



2 まず ①と②の なが を こた 答え、次に ①と②の あいだ の なが を けいさん 計算しましょう。



①の なが 長さ

②の なが 長さ

しき
式

こた
答え

2年生のまとめ [3]

長さの計算(足し算と引き算)

1 にあてはまる かず 数と たんい 単位を か 書きましょう。

① $5\text{ cm} + 5\text{ cm} =$ ② $2\text{ cm} + 9\text{ cm} =$

③ $4\text{ mm} + 7\text{ mm} =$ ④ $6\text{ mm} + 8\text{ mm} =$

⑤ $19\text{ cm} - 6\text{ cm} =$ ⑥ $12\text{ cm} - 3\text{ cm} =$

⑦ $23\text{ mm} - 7\text{ mm} =$ ⑧ $17\text{ mm} - 9\text{ mm} =$

⑨ $6\text{ cm}3\text{ mm} + 8\text{ cm} =$

⑩ $5\text{ cm}4\text{ mm} + 2\text{ cm}3\text{ mm} =$

⑪ $6\text{ cm}5\text{ mm} + 4\text{ cm}5\text{ mm} =$

⑫ $3\text{ cm} - 9\text{ mm} =$

⑬ $8\text{ cm}4\text{ mm} - 8\text{ mm} =$

⑭ $4\text{ cm}1\text{ mm} - 3\text{ cm}6\text{ mm} =$

⑮ $17\text{ cm}6\text{ mm} - 9\text{ cm}8\text{ mm} =$

2年生のまとめ [3]

cmとmの関係と 長さの読み取り問題

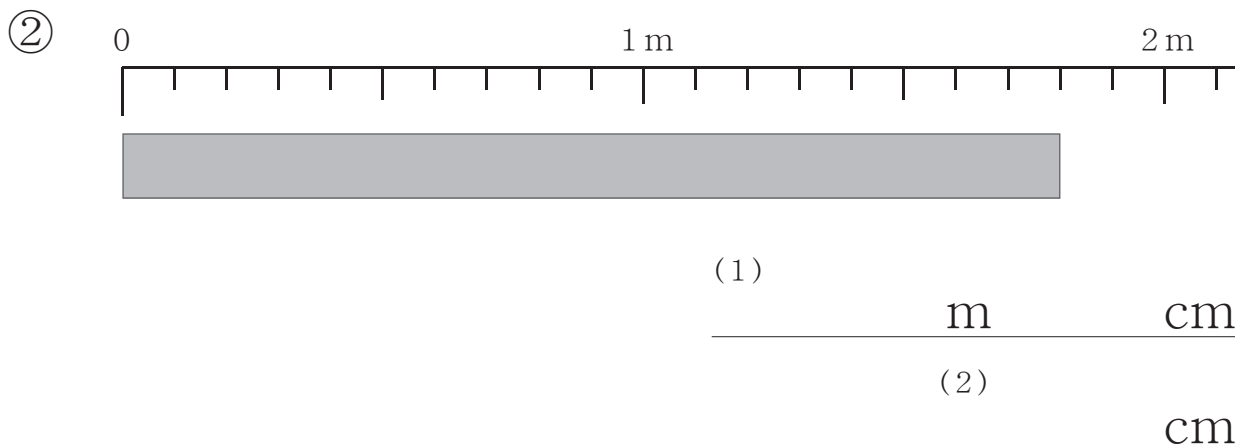
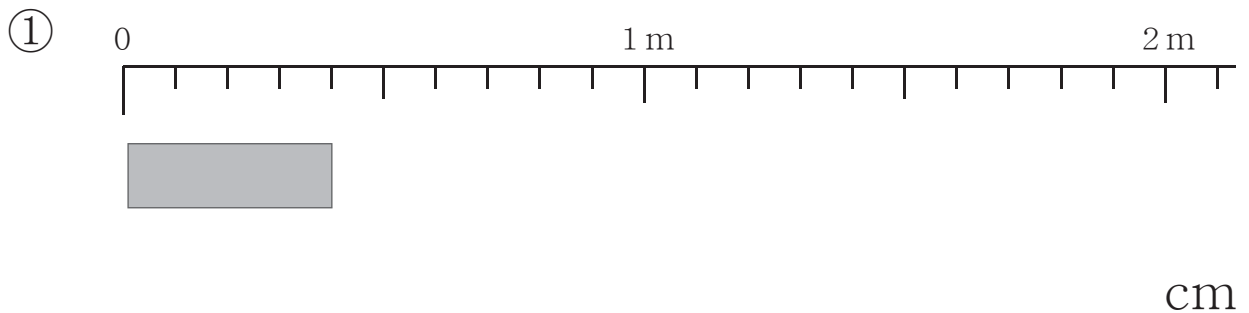
1 にあてはまる かず 数 か を書きましょう。

① $1\text{ m} = \square \text{ cm}$ ② $500\text{ cm} = \square \text{ m}$

③ $620\text{ cm} = \square \text{ m} \square \text{ cm}$

④ $4\text{ m}18\text{ cm} = \square \text{ cm}$

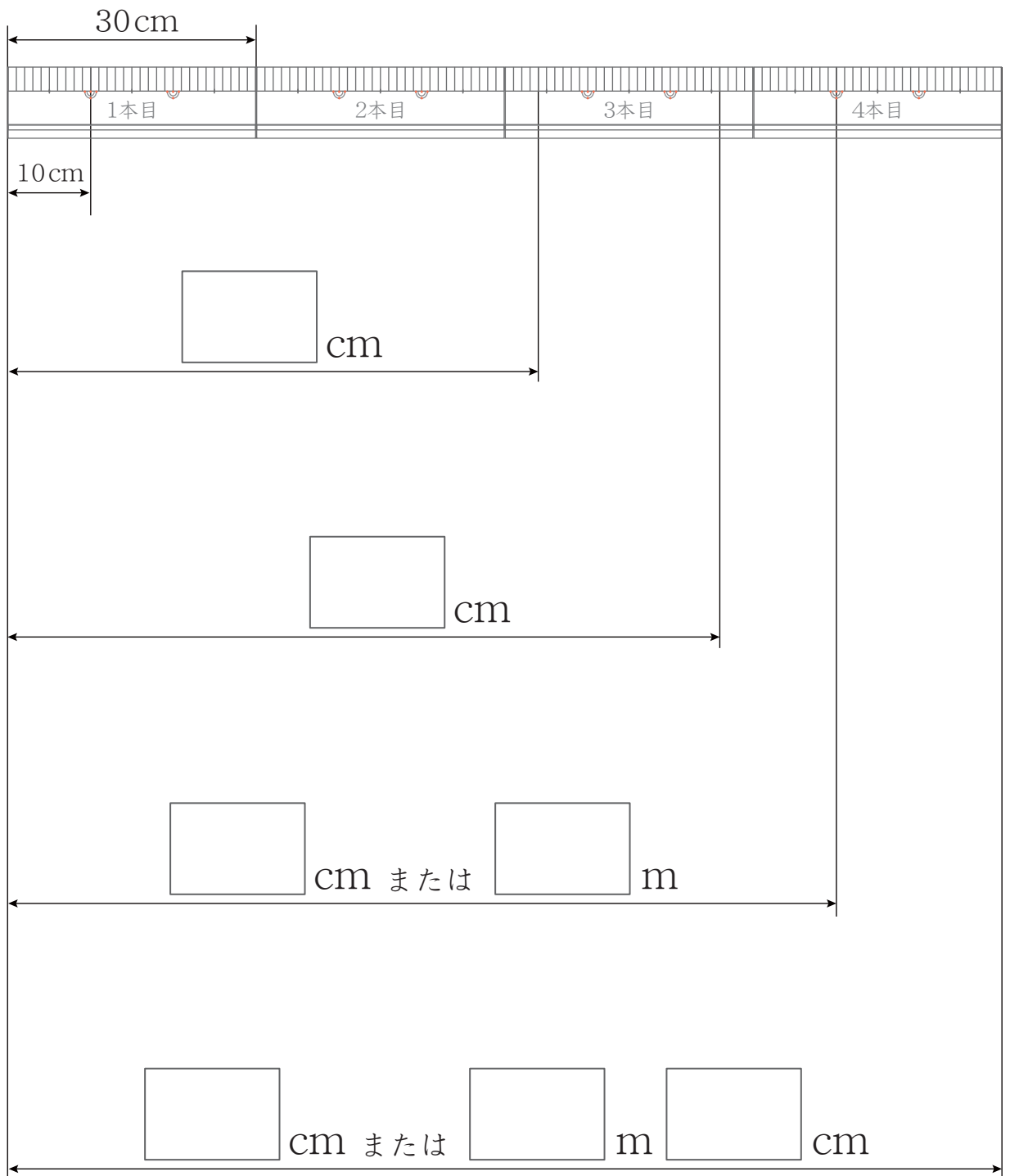
2 それぞれ絵を見て テープの長さを cmやmを使って答えましょう。



2年生のまとめ [3]

mを含むものさしの読み取り問題

- 1** 同じ30cmものさしが4本ぴったりとならんでいます。
絵を見て にあてはまる数を かず か 書きましょう。



2年生のまとめ [3]

mを含む長さの計算 (足し算と引き算)

1 にあてはまる かず 数と たんい 単位を書きましょう。

① $3\text{m} + 2\text{m} =$

② $5\text{m} - 2\text{m} =$

③ $3\text{m} + 87\text{cm} =$

④ $2\text{m} - 50\text{cm} =$

⑤ $55\text{cm} + 77\text{cm} =$

⑥ $4\text{m}10\text{cm} - 2\text{m} =$

⑦ $3\text{m}29\text{cm} + 2\text{m} =$

⑧ $4\text{m} - 2\text{m}36\text{cm} =$

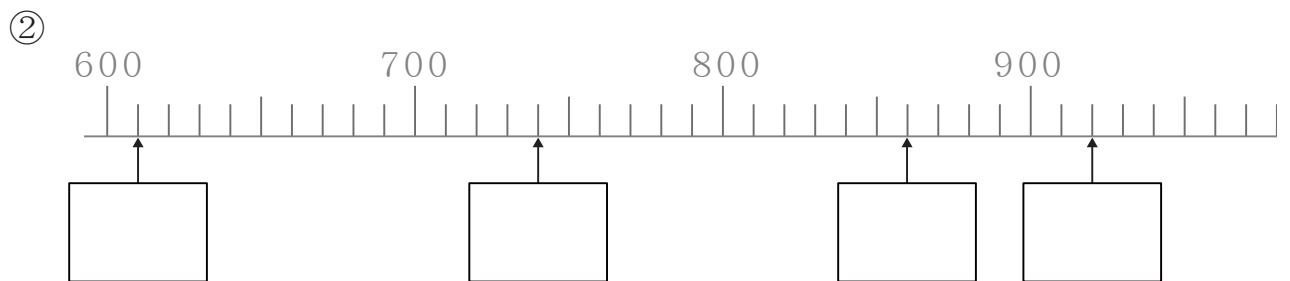
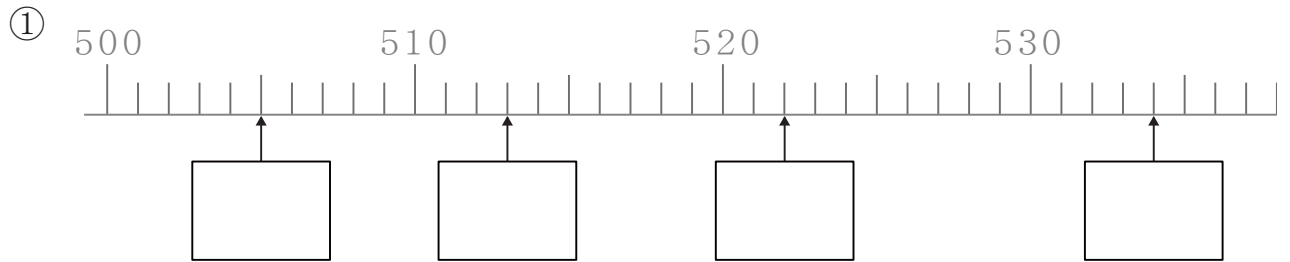
⑨ $2\text{m}55\text{cm} + 3\text{m}66\text{cm} =$

⑩ $5\text{m}15\text{cm} - 2\text{m}48\text{cm} =$

2年生のまとめ [3]

100より大きい数を目盛りで読む問題と 数字と漢数字の問題

1 それぞれの 目もりを見て にあてはまる^{かず}数を^か書きましょう。



2 つぎ ^{かず}の数を ^{すうじ}数字で ^か書きましょう。

① 七百六

--	--	--

② 八百十二

--	--	--

3 つぎ ^{すうじ}の数字を ^{かんすうじ}漢数字で ^か書きましょう。

① 564

--

② 909

--

4 あてはまる ^{すうじ}くらいの数字を それぞれ に ^か書きましょう。

① 六百二十四

百のくらい	十のくらい	一のくらい

② 490

百のくらい	十のくらい	一のくらい

2年生のまとめ [3]

100より大きい数のきまりと2つの数を比べる問題

1 にあてはまる かず か 数を書きましょう。

① 100を7こ 10を4こ 1を2こ あ かず 合わせた数は です。

② 618は 100を こ 10を こ 1を こ あ かず 合わせた数です。

③ 百の位が9 くらい 十の位が8 くらい 一の位が6 くらい の数は かず です。

④ 10を 85こ あ かず つめた数は です。

⑤ 990は 10を こ あ かず つめた数です。

2 かず 数の大きさを ほう まる くらべて 大きい方に 丸をつけましょう。

① 478 528 ② 912 909

③ 878 869 ④ 717 771

⑤ 627 617 ⑥ 553 580

3 に、[>][=][<] いずれか きごう か あてはまる 記号を書きましょう。

① 392 385 ② 546 564

③ 605 499 ④ 787 796

⑤ 828 828 ⑥ 912 909

2年生のまとめ [3]

100より大きい数の計算問題と文章問題

1 けいさん 計算をしましょう

① $780 + 50 =$

② $630 + 180 =$

③ $470 + 460 =$

④ $390 + 550 =$

⑤ $230 + 290 =$

⑥ $220 - 80 =$

⑦ $700 - 250 =$

⑧ $520 - 290 =$

⑨ $400 - 110 =$

⑩ $630 - 370 =$

2 ぶん よ こた 文を読んで答えましょう

- ① 300 ページある 本を かいました。 今日までに 170 ページ よみました。
のこり なんページ のこっていますか。

しき
式

こた
答え _____

- ② 780 円の本と 130 円のペンを かいます。
あわせて なん円になりますか。

しき
式

こた
答え _____

2年生のまとめ [3]

掛け算の計算問題

1 つぎ つぎ けいさん けいさん 次の計算をしましょう。

① $7 \times 1 =$

② $4 \times 9 =$

③ $3 \times 5 =$

④ $2 \times 6 =$

⑤ $6 \times 2 =$

⑥ $5 \times 8 =$

⑦ $9 \times 4 =$

⑧ $8 \times 7 =$

⑨ $8 \times 5 =$

⑩ $6 \times 6 =$

2 けいさん 計算があうように の中に か すう字を書きましょう。

① $\times 5 = 30$

② $8 \times$ $= 32$

③ $\times 7 = 35$

④ $7 \times$ $= 14$

⑤ $\times 8 = 16$

⑥ $3 \times$ $= 27$

⑦ $\times 9 = 27$

⑧ $4 \times$ $= 24$

⑨ $\times 8 = 64$

⑩ $2 \times$ $= 14$

2年生のまとめ [3]

掛け算の計算問題と 掛け算のきまり

1 こた おな 答えが同じカードの せん むす ● と ● を線で結びましょう。

3×4	●	●	2×9
4×6	●	●	8×2
3×6	●	●	8×3
4×4	●	●	6×2

2 にあてはまる かず か 数を書きましょう。

① 4の단では、かける かず 数が 1ふえると、こた 答えは つふえます。

② 5の단では、かける かず 数が 1へると、こた 答えは つへります。

③ 9×3 の こた 答えは、 9×1 より 大きいです。

④ 7×6 の こた 答えは、 7×7 より 小さいです。

⑤ 5×6 の こた 答えは、 $5 \times$ より 15大きいです。

⑥ 8×4 の こた 答えは、 $8 \times$ より 16小さいです。

2年生のまとめ [3]

同じ答えになる 掛け算

1 にあてはまる ^{かず} ^か 数を書きましょう。

① $9 \times 1 = 3 \times$ ② $6 \times 8 = 8 \times$

③ $6 \times 6 = 4 \times$ ④ $4 \times 6 = 8 \times$

⑤ $4 \times 4 =$ $\times 2$ ⑥ $9 \times 5 =$ $\times 9$

⑦ $3 \times 4 =$ $\times 2$ ⑧ $3 \times 6 =$ $\times 9$

2 つぎ ^{こた} 次の答えになる 九九を の中に ^か すべて書きましょう。

① ^{こた} 答え

24

② ^{こた} 答え

36

③ ^{こた} 答え

16

2年生のまとめ [3]

掛け算の式を作る問題

1 ●を九九と足し算さん つかを使っていくつあるか数えかぞてみましょう。



九九を使う時の式

足し算を使う時の式

答え

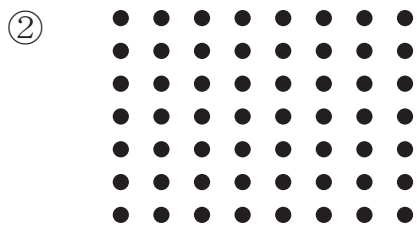
2 ●を九九つかを使っていくつあるか数えかぞてみましょう。

※ 式の作り方がわかるように●を でかこもう。



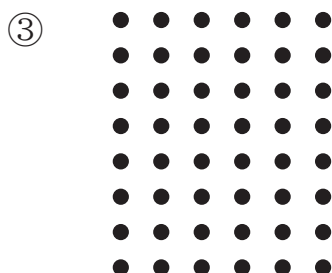
しき
式

こた
答え



しき
式

こた
答え



しき
式

こた
答え

2年生のまとめ [3]

掛け算の文章問題

1 問題もんだいを読んで答えこたましょう。

- ① こども1人ずつ 6人におり紙がみを8まいずつ くばります。
おり紙がみは ぜんぶで 何なんまい ひつようになりますか。

しき
式

こた
答え

- ② 3本の カーネーションを 1たばに しています。
この花たばが 9たば あります。カーネーションは ぜんぶで 何なん本ですか。

しき
式

こた
答え

- ③ ぼくは ビー玉を7こ もっています。
おにいちゃん は ぼくの4ばいの ビー玉を もっています。
おにいちゃん は いくつ ビー玉を もっていますか。

しき
式

こた
答え

2 $5 \times 9 = 45$ になる 文しょうもんだいを 自分じぶんで 作りつくましょう。

2年生のまとめ [3]

掛け算と 足し算または 引き算のある文章問題

1 2つの式で答える問題です。問題文を読んで答えましょう。

- ① スーパーで 8円のおかし 7本と 35円のおかし1つを買いました。
ぜんぶで何円になりますか。

しき
式

こた
答え

- ② こども1人ずつ 8人におり紙を 7まいずつくばりましたが、
おり紙は まだ17まいあまっています。
はじめにおり紙は何まいあったのでしょうか。

しき
式

こた
答え

- ③ 8まいのおさらの上に ドーナツを 4こずつのせようとしたら、
ドーナツが 3こたりませんでした。ドーナツは何こありますか。

しき
式

こた
答え

- ④ 1本のくしに 5こだんごがささっている くしが 8本あります。
12こだんごを食べるとだんごは何このこっていますか

しき
式

こた
答え

2年生のまとめ [3]

穴埋めする 掛け算の表 [1]

1 くく ひょう 九九の表の ところ 空いている所に かず か あてはまる数を書きましょう。

		かける数								
		1	2	3	4	5	6	7	8	9
かけられる数	1	1	2	3	4	5	6	7	8	9
	2	2	4	6	8	10	12		16	
	3	3	6	9	12		18	21	24	27
	4	4	8	12		20		27		36
	5		10	15		25	30	35	40	45
	6	6	12		24	30	36	42	48	
	7	7		21	28	35		49		63
	8	8	16		32	40	48		64	72
	9			27	36		54	63		

2 くく ひょう いちぶぶん と だ ひょう 九九の表の一部分を取り出した表です。
あ ところ かず か 空いている所に あてはまる数を書きましょう。

16	24				56	64
		36	45	54		72

2年生のまとめ [3]

穴埋めする 掛け算の表 [2]

1

九九の表の一部分を取り出した表です。
空いている所にあてはまる数を書きましょう。

①

6		10	12			18
9	12			21	24	27

②

12		20		28	32	
	20		30	35	40	

③

12		24	30		42	
	21	28			49	56

④

24		40		56	64	
27	36		54			81

2年生のまとめ [3]

三角形と四角形のきまり

1 にあてはまる ことばを ^か書きましょう。

① 3本の ^{せん}線で ^{かたち}かこまれた形を と いう。

② 4本の ^{せん}線で ^{かたち}かこまれた形を と いう。

2 ①あ～①し ^{かたち}の 形の中で ^{さんかくけい}三角形には◎ ^{しかくけい}四角形には○を、
どちらでもないものには×を それぞれ [] にかきましょう。

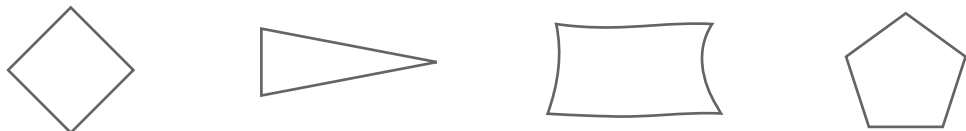
①あ [] ①い [] ①う [] ①え []



①お [] ①か [] ①き [] ①く []



①け [] ①こ [] ①さ [] ①し []



3 にあてはまる ^かかずを ^か書きましょう。

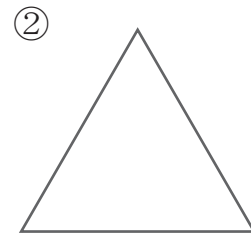
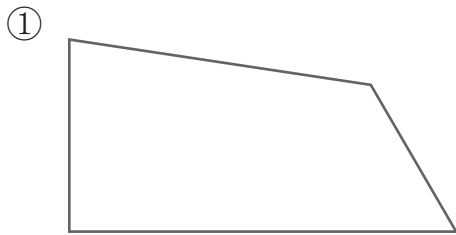
① ^{さんかくけい}三角形には ^かかどが つ あります。

② ^{しかくけい}四角形には ^かかどが つ あります。

2年生のまとめ [3]

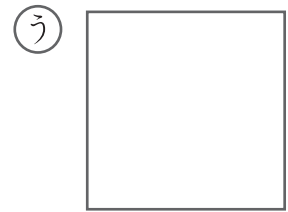
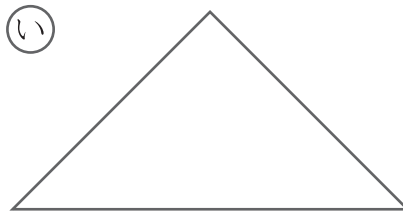
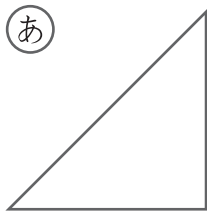
三角形と四角形のきまり

1 つぎ かたち ちよくせん 次 かたち の形に 直線を 1本ひいて さんかくけい 三角形と しかくけい 四角形の かたち 2つの形に わけましょう。



2 あと いと う かたち の形を それぞれ カードを 4まい使って 作りました。

カードの かた ならべ方を それぞれの図に せん 線を ひいて こた 答えましょう。

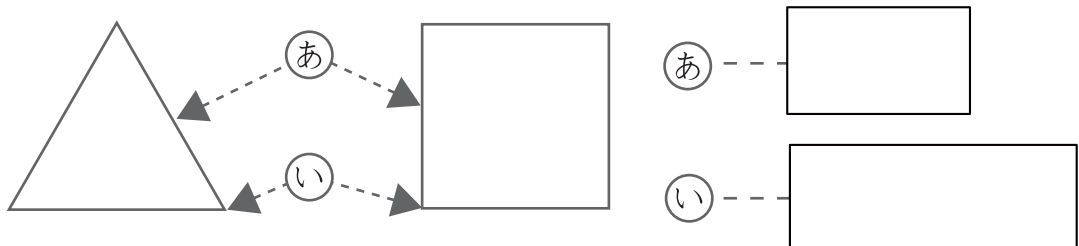


3 に あてはまる か ことばを か 書きましょう。

① さんかくけい 三角形や しかくけい 四角形の まわりの ちよくせん 直線のところを と います。

② さんかくけい 三角形や しかくけい 四角形の てん かどの 点を と います。

③ つぎ かたち の形 あ と い の ところ を なん と いますか。



2年生のまとめ [3]

三角形と四角形のきまり

1 つぎのせつめいにあう形を にこたえましょう。

① かどが ^{ちよっかく}すべて直角で、^{へん}辺の^{なが}長さも ^{おな}すべて ^{しかくけい}同じ四角形

② 3本の ^{へん}辺の ^{なが}長さが ^{おな}すべて ^{さんかくけい}同じ三角形

③ かどが ^{ちよっかく}すべて直角になっている ^{しかくけい}四角形

④ かどの ^{ちよっかく}ひとつが ^{さんかくけい}直角になっている三角形

2 にあてはまることばを書きましょう。

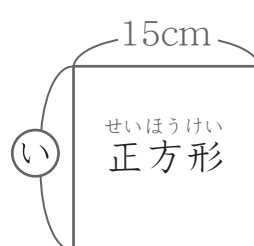
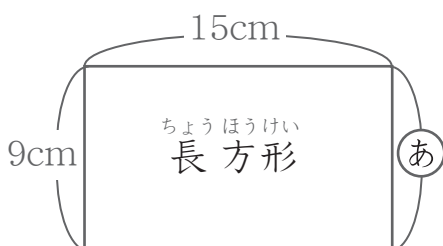
① ^{ちようほうけい}長方形の つかの ^かかどは です。

② ^{ちようほうけい}長方形の ^{むかい}むかいあっている の ^{なが}長さは です。

③ ^{せいほうけい}正方形の つかの ^かかどは です。

④ ^{せいほうけい}正方形は 4つの の ^{なが}長さは です。

3 ②と③の ^{へん}辺の ^{なが}長さは なんcmか こたえましょう。



② —

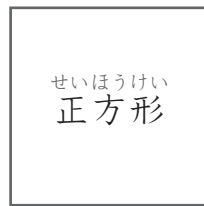
③ —

2年生のまとめ [3]

三角形と四角形のきまり

1 つぎの (あ) (い) (う) の形を見てそれぞれ 答えましょう。

(あ)

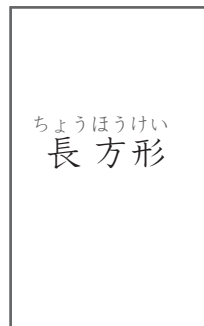


① 辺の かずは いくつですか。

② ちょう点の かずは いくつですか。

③ ちょう角は いくつ ありますか。

(い)

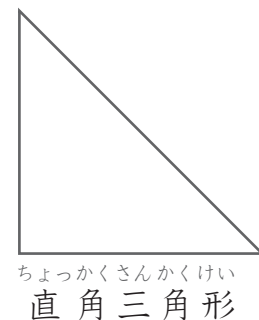


① 辺の かずは いくつですか。

② ちょう点の かずは いくつですか。

③ ちょう角は いくつ ありますか。

(う)



① 辺の かずは いくつですか。

② ちょう点の かずは いくつですか。

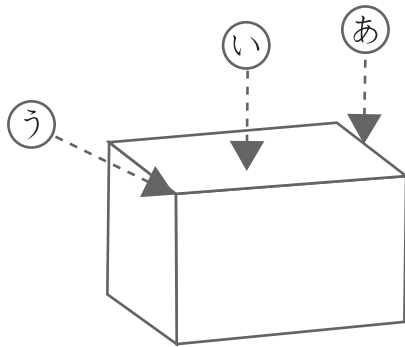
③ ちょう角は いくつ ありますか。

2年生のまとめ [3]

はこのきまり

1 つぎ 次の **あ** **い** **う** のところを なんといいますか。

また それぞれ いくつあるかも かぞえて こたえましょう。



① **あ** の名前
(せんのところ)

あ のかず

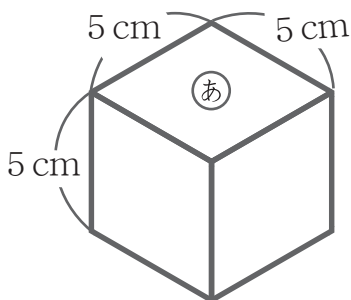
② **い** の名前
(たいらなところ)

い のかず

③ **う** の名前
(かどのところ)

う のかず

2 つぎ 次のような さいころの形について こたえましょう。



① **あ** の面はどんな形ですか

② **あ** と同じ面はいくつありますか。

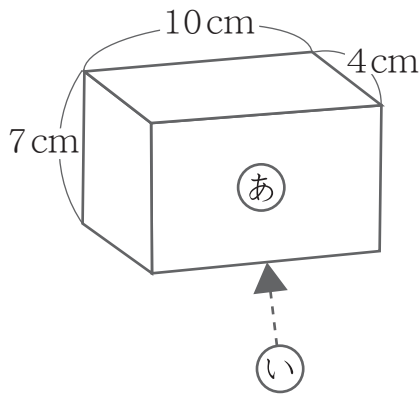
③ 5 cm の辺はいくつありますか。

④ 頂点はいくつありますか。

2年生のまとめ [3]

はこのきまり

1 つぎ かたち み 次の は この 形 を 見 て こ た え ま し ょ う。



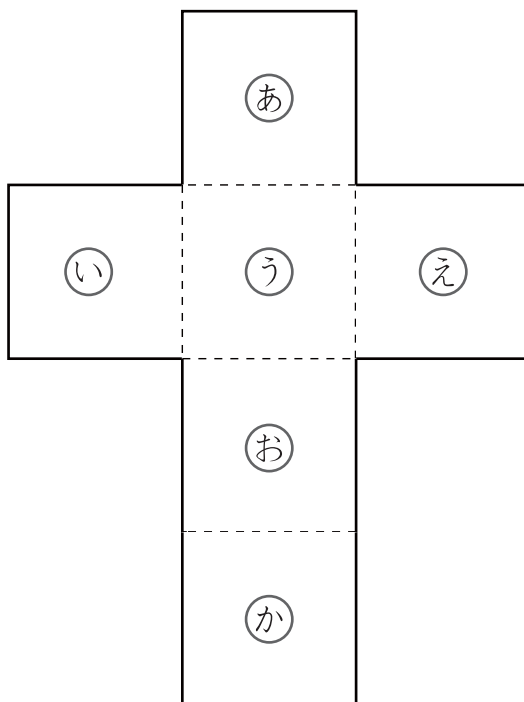
① あ の め ん は ど ん な か た ち ですか

② あ と お な め ん と 同 じ め ん は い く つ あ り ま す か。

③ 10cm の へ ん は い く つ あ り ま す か。

④ い の へ ん の な が は な ん cm ですか。

2 つぎ ず く た た て て は こ の か た ち の か た ち を つ く つ く つ と き を か ん が 考 え て こ た え ま し ょ う。



① う の め ん と む か い あ う め ん は ど の め ん ですか。
あ から か の き ご う で こ た え ま し ょ う。

② え の め ん と む か い あ う め ん は ど の め ん ですか。
あ から か の き ご う で こ た え ま し ょ う。

2年生のまとめ [3]

3桁と2桁の筆算問題（足し算と引き算）

1 つぎ けいさん 次の計算をしましょう。

$$\begin{array}{r} (1) \quad 630 \\ + \quad 79 \\ \hline \end{array}$$

$$\begin{array}{r} (2) \quad 579 \\ - \quad 58 \\ \hline \end{array}$$

$$\begin{array}{r} (3) \quad 920 \\ + \quad 57 \\ \hline \end{array}$$

$$\begin{array}{r} (4) \quad 600 \\ - \quad 36 \\ \hline \end{array}$$

$$\begin{array}{r} (5) \quad 844 \\ + \quad 56 \\ \hline \end{array}$$

$$\begin{array}{r} (6) \quad 391 \\ - \quad 37 \\ \hline \end{array}$$

$$\begin{array}{r} (7) \quad 195 \\ + \quad 69 \\ \hline \end{array}$$

$$\begin{array}{r} (8) \quad 446 \\ - \quad 61 \\ \hline \end{array}$$

$$\begin{array}{r} (9) \quad 572 \\ + \quad 79 \\ \hline \end{array}$$

$$\begin{array}{r} (10) \quad 777 \\ - \quad 88 \\ \hline \end{array}$$

$$\begin{array}{r} (11) \quad 661 \\ + \quad 39 \\ \hline \end{array}$$

$$\begin{array}{r} (12) \quad 983 \\ - \quad 57 \\ \hline \end{array}$$

2年生のまとめ [3]

3桁と2桁の穴埋め筆算（足し算と引き算）

1 にあてはまる すうじ数字 かを書きましょう。

$$\begin{array}{r} (1) \quad \square 1 5 \\ + 9 \square \\ \hline 2 1 1 \end{array}$$

$$\begin{array}{r} (2) \quad 7 \square 0 \\ + 5 \square \\ \hline 7 7 2 \end{array}$$

$$\begin{array}{r} (3) \quad 8 1 \square \\ + \square 5 \\ \hline 9 0 8 \end{array}$$

$$\begin{array}{r} (4) \quad \square 9 1 \\ - \square 8 \\ \hline 6 0 3 \end{array}$$

$$\begin{array}{r} (5) \quad \square 8 0 \\ - 6 \square \\ \hline 2 1 9 \end{array}$$

$$\begin{array}{r} (6) \quad 4 \square 9 \\ - 8 \square \\ \hline 4 1 0 \end{array}$$

$$\begin{array}{r} (7) \quad 7 9 \square \\ + \square 6 \\ \hline 8 1 5 \end{array}$$

$$\begin{array}{r} (8) \quad \square 6 5 \\ + \square 7 \\ \hline 6 1 2 \end{array}$$

$$\begin{array}{r} (9) \quad \square 2 1 \\ + 5 \square \\ \hline 6 7 5 \end{array}$$

$$\begin{array}{r} (10) \quad 3 \square 5 \\ - 4 \square \\ \hline 3 3 2 \end{array}$$

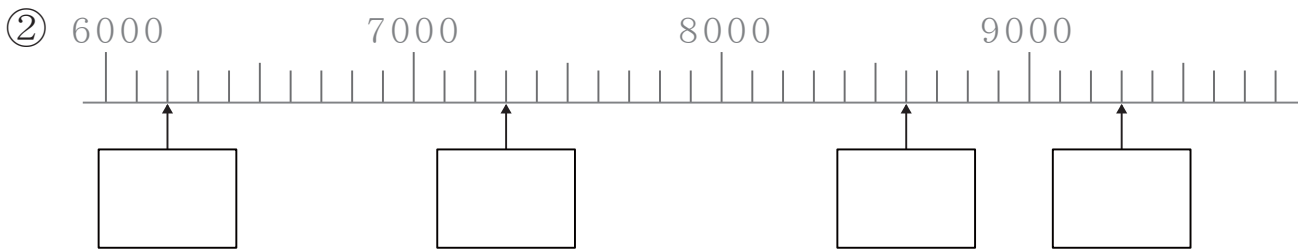
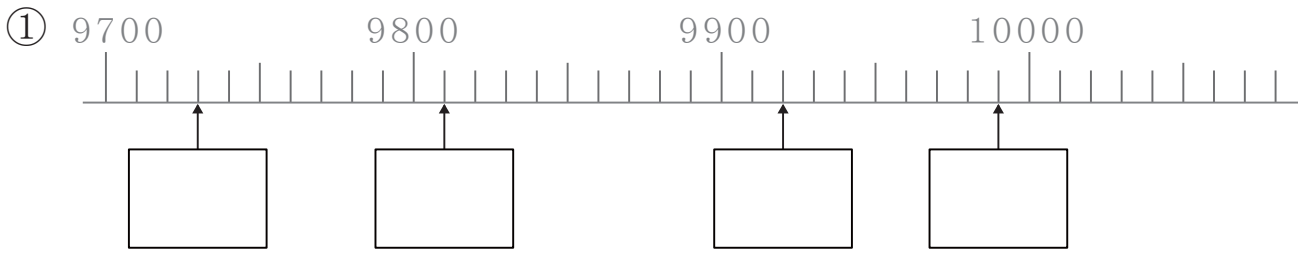
$$\begin{array}{r} (11) \quad 6 0 \square \\ - \square 2 \\ \hline 5 7 2 \end{array}$$

$$\begin{array}{r} (12) \quad \square 2 7 \\ - \square 6 \\ \hline 3 1 \end{array}$$

2年生のまとめ [3]

1000より大きい数を目盛りで読む問題と 数字と漢数字の問題

1 それぞれの 目もりを見て にあてはまる^{かず}数^かを書きましょう。



2 つぎ ^{かず}の数^{すうじ}を ^か数字^かで ^か書^かきましょう。

① 九千九十九

--	--	--	--

② 五千四百七十五

--	--	--	--

3 つぎ ^{すうじ}の数字^{かんすうじ}を ^か漢数字^かで ^か書^かきましょう。

① 7004

--

② 3681

--

4 あてはまる ^{すうじ}くらの数字^かを それぞれ に ^か書^かきましょう。

① 六千二百二十八

千のくらい	百のくらい	十のくらい	一のくらい

② 8069

千のくらい	百のくらい	十のくらい	一のくらい

2年生のまとめ [3]

1000より大きい数のきまりと 2つの数を比べる問題

1 にあてはまる かず か 数を書きましょう。

① 100を91こ あ かず 合わせた数は です。

② 100を こ あ かず 合わせた数は 7200です。

③ 5090は 1000を こ 10を こ あ かず 合わせた数です。

④ 1000を6こ 100を7こ あ かず 合わせた数は です。

⑤ 千の位が8 百の位が4 十の位が6 一の位が5の数は です。

2 かず 数の大きさを ほう まる くらべて 大きい方に 丸をつけましょう。

① 8691 8911 ② 5098 5089

③ 9218 9812 ④ 4105 4051

3 に、[>] [=] [<] いずれか あてはまる記号を書きましょう。

① 3189 3348 ② 2531 2359

③ 9528 9582 ④ 4605 4560

⑤ 1879 1798 ⑥ 8807 8807

2年生のまとめ [3]

1000より大きい数の計算問題

1 けいさん 計算をしましょう

① $800 + 900 =$

② $1500 + 1400 =$

③ $5300 + 4300 =$

④ $2600 + 3700 =$

⑤ $4900 + 800 =$

⑥ $3800 + 1200 =$

⑦ $3500 + 4700 =$

⑧ $1400 + 6900 =$

⑨ $8600 - 8000 =$

⑩ $5400 - 2500 =$

⑪ $4100 - 500 =$

⑫ $2800 - 900 =$

⑬ $9400 - 3600 =$

⑭ $8300 - 5700 =$

⑮ $7500 - 6800 =$

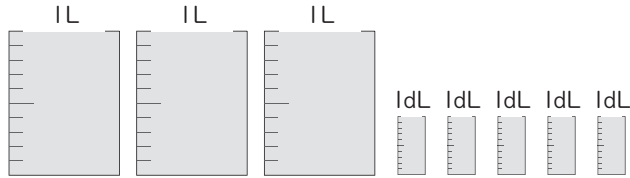
⑯ $3700 - 1900 =$

2年生のまとめ [3]

かさの読み取り問題と かさのきまり

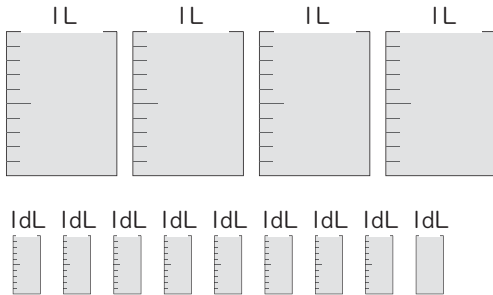
1 次の水のかさをそれぞれ あわせると 何L何dLになりますか。

①



こた
答え

②



こた
答え

2 にあてはまる ^{かず} ^か 数を書きましょう。

- ① 5L = dL ② 3L = mL
- ③ 2dL = mL ④ 30dL = L
- ⑤ 2300mL = L dL
- ⑥ 3L 6dL = dL

3 かさの ^{おお} 多いじゅんばんを () に書きましょう。

- ① () 500mL () 2L 30mL () 3L () 22dL
- ② () 13dL () 1030mL () 1L 4dL () 1L

2年生のまとめ [3]

かさの計算問題と文章問題

1 つぎの ^{けいさん}計算を しましょう

① $8\text{dL} + 6\text{dL} =$

② $6\text{L } 5\text{dL} + 7\text{dL} =$

③ $800\text{mL} + 700\text{mL} =$

④ $5\text{L } 4\text{dL} - 6\text{dL} =$

⑤ $1\text{L } 4\text{dL} - 9\text{dL} =$

⑥ $2\text{L } 200\text{mL} - 800\text{mL} =$

2 ^{ぶん}文を ^よ読んで ^{こた}答えましょう

^{むぎちや}麦茶が $2\text{L } 300\text{mL}$ ジュースが 900mL あります。

^あ合わせると かさは ^{なん}何^{なん}L ^{なん}何^{なん}mL になりますか。

また、かさのちがいはいくらですか。

① かさを ^あ合わせる ^{けいさん}計算

しき式

^{こた}答え

② かさのちがいを ^{けいさん}もとめる 計算

しき式

^{こた}答え
