

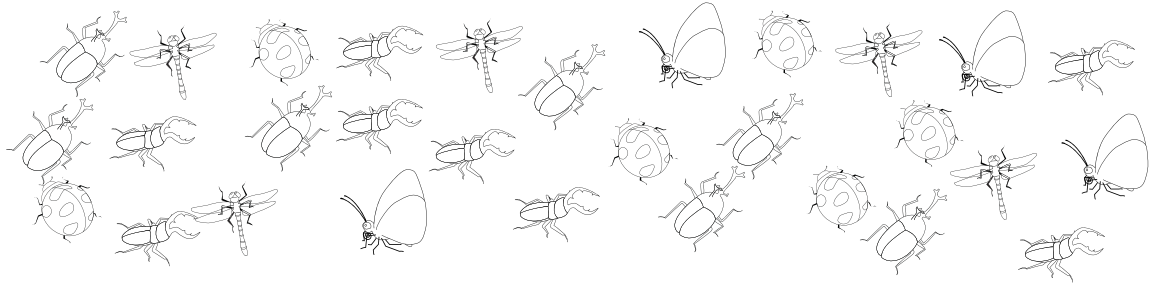
2年生のまとめ [2]

が 月 日 時 分 ~ 時 分

ひょうとグラフ

なまえ
名前

問 つぎの虫の絵を見て 答えていきましょう。



1 それぞれの虫の数を ひょうに書きましょう。

かぶとむし	とんぼ	くわがた	てんとうむし	ちょう

2 それぞれの虫の数を ●をつかって グラフに書きましょう

かぶとむし	とんぼ	くわがた	てんとうむし	ちょう

3 どの虫が 一番多いですか。

こたえ

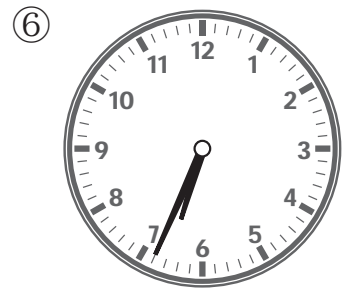
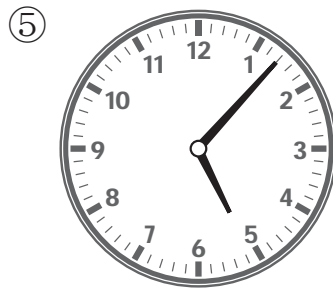
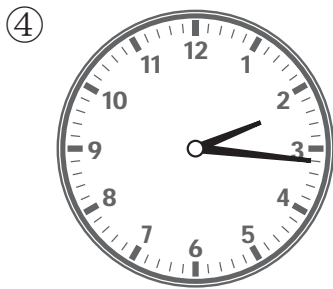
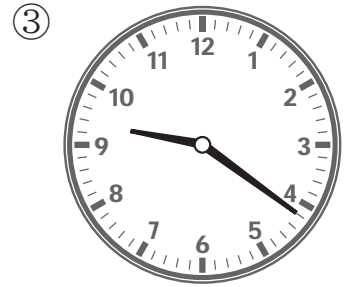
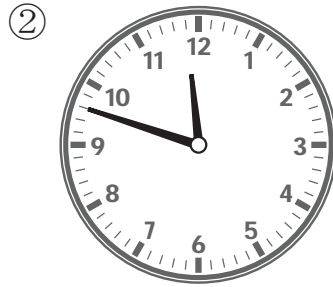
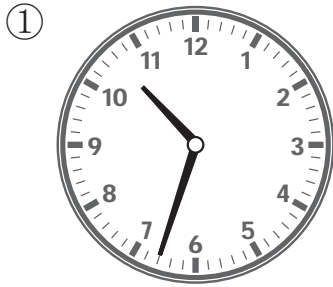
4 どの虫が 一番少ないですか。

こたえ

2年生のまとめ [2]

時計の読みと 時計のきまり

1 とけい 時計を見て じ なん時 ぶん なん分か こたえ きましょう。



2 あ に当てはまる かず 数を書きましょう。

① なが はり 長い針が 3目もり うごと うごとと じかん 時間は ぶん 分 うご うごきます。

② なが はり 長い針が 15目もり うごと うごとと じかん 時間は ぶん 分 うご うごきます。

③ なが はり 長い針が 60目もり うごと うごとと なが 長いはり ちやうど ちょうど しゆう しゆうします。

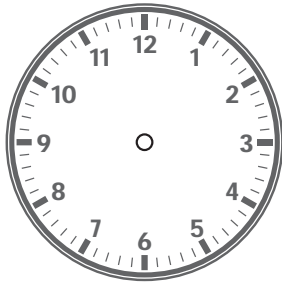
④ じかん 1時間は ぶん 分です。 ⑤ 1日は じかん 時間です。

2年生のまとめ [2]

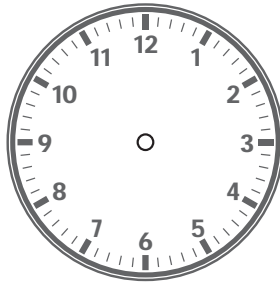
長針・短針の記入や時間の計算をする問題

1 時間を読んで、長い針と短い針を書きましょう。

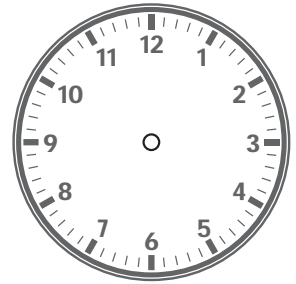
① 8時10分



② 2時21分



③ 5時44分

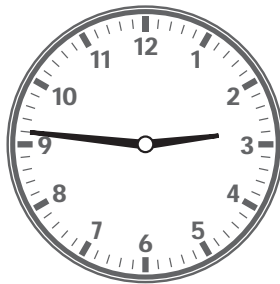


2 それぞれの時間まであと何分か時計を見て答えましょう。

① 9時まであと何分？



② 3時10分まであと何分？

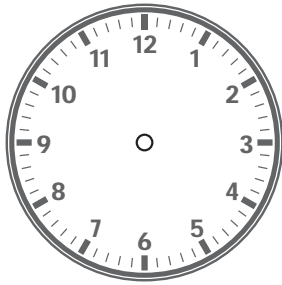


③ 1時15分まであと何分？

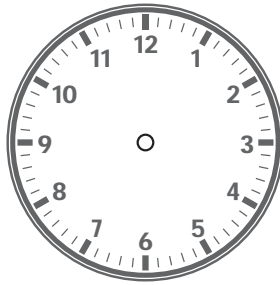


3 それぞれの時間を答え、時計の針も書きましょう。

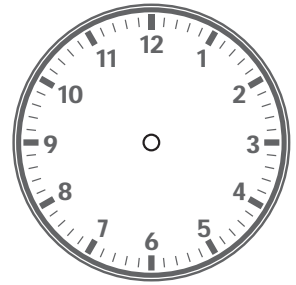
① 5時20分の30分前は？



② 1時59分の30分後は？



③ 11時17分の30分前は？



2年生のまとめ [2]

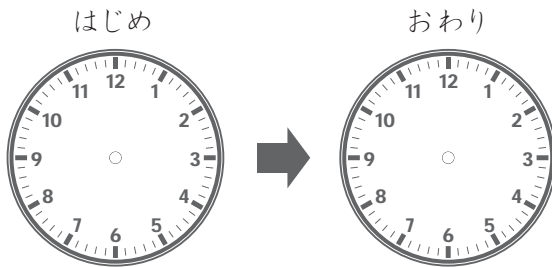
時間の決まり②と 時間計算の文章問題

1 に当てはまる 数を書きましょう。

- ① 1時間28分は 分
- ② 2時間43分は 分
- ③ 3時間17分は 分
- ④ 4時間34分は 分
- ⑤ 100分は 時間 分
- ⑥ 92分は 時間 分

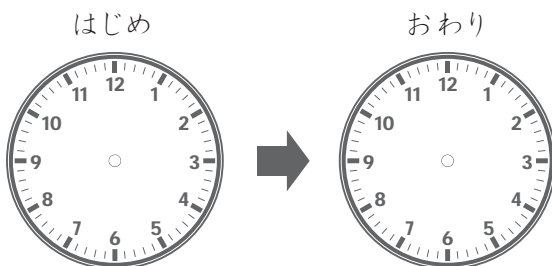
2 文章を読んで 問題にあうように 時計の針を書き 答えましょう。

- ① きのお 公園で 12時から 15時まで あそびました。
公園で なん時間 あそびましたか。



こた
答え

- ② 午前 11時45分から 午後 12時30分まで 本を読んでいた。
なん時間なん分 本を読んでいたか。



こた
答え

2年生のまとめ [2]

時間の計算問題 (足し算と引き算)

1 時間の計算をしましょう

(1) 午後 2 時 22 分の 25 分後は？

こた
答え

(2) 午前 11 時 39 分の 50 分前は？

こた
答え

(3) 午前 3 時 8 分の 22 分後は？

こた
答え

(4) 午後 5 時 27 分の 55 分前は？

こた
答え

(5) 午後 3 時 56 分の 32 分後は？

こた
答え

(6) 午前 10 時 8 分の 14 分前は？

こた
答え

2年生のまとめ [2]

足し算と引き算の筆算 (2桁と1桁の計算と 2桁と2桁の計算)

1 けいさん 計算をしましょう

$$\begin{array}{r} (1) \quad 24 \\ + \quad 7 \\ \hline \end{array}$$

$$\begin{array}{r} (2) \quad 21 \\ - \quad 5 \\ \hline \end{array}$$

$$\begin{array}{r} (3) \quad 52 \\ + 15 \\ \hline \end{array}$$

$$\begin{array}{r} (4) \quad 92 \\ - 61 \\ \hline \end{array}$$

$$\begin{array}{r} (5) \quad 38 \\ + 44 \\ \hline \end{array}$$

$$\begin{array}{r} (6) \quad 52 \\ - 26 \\ \hline \end{array}$$

$$\begin{array}{r} (7) \quad 62 \\ + 28 \\ \hline \end{array}$$

$$\begin{array}{r} (8) \quad 64 \\ - 55 \\ \hline \end{array}$$

$$\begin{array}{r} (9) \quad 75 \\ + 16 \\ \hline \end{array}$$

$$\begin{array}{r} (10) \quad 83 \\ - 57 \\ \hline \end{array}$$

$$\begin{array}{r} (11) \quad 26 \\ + 65 \\ \hline \end{array}$$

$$\begin{array}{r} (12) \quad 40 \\ - 19 \\ \hline \end{array}$$

2年生のまとめ [2]

足し算と引き算の筆算（自分で筆算式を記入する問題と「たしかめ算」）

1 ひっ算で答えましょう

(1) $95 - 24$

(2) $37 + 37$

(3) $81 - 22$

(4) $41 + 62$

--

(5) $77 + 48$

--

(6) $56 - 35$

--

2 ひっ算をどいて、答えのたしかめもしましょう

(1)
$$\begin{array}{r} 30 \\ - 14 \\ \hline \end{array}$$

たしかめ
$\begin{array}{r} + 14 \\ \hline \end{array}$

(2)
$$\begin{array}{r} 53 \\ + 38 \\ \hline \end{array}$$

たしかめ
$\begin{array}{r} - 53 \\ \hline \end{array}$

(3)
$$\begin{array}{r} 37 \\ + 47 \\ \hline \end{array}$$

たしかめ
$\begin{array}{r} - \\ \hline \end{array}$

(4)
$$\begin{array}{r} 84 \\ - 55 \\ \hline \end{array}$$

たしかめ
$\begin{array}{r} + \\ \hline \end{array}$

2年生のまとめ [2]

かっこを使った計算と かっこを作る計算問題

1 () を使った 計算をしましょう

① $56 - (6 + 8) =$

② $81 - (72 - 23) =$

③ $46 + (15 + 9) =$

④ $91 + (12 - 8) =$

2 () を工夫して使い 数をまとめた 式を作ってから 答えましょう。

① $95 - 67 - 23 =$

② $76 + 4 + 17 =$

③ $66 - 35 - 15 =$

④ $17 + 29 + 41 =$

2年生のまとめ [2]

足し算や引き算の文章問題

1 文を読んで答えましょう

- ① すずめが18わいます。そこにまた すずめが8わとんできました。
あわせると なんわになりますか。

しき
式

こた
答え

- ② 2年2くみは 男女あわせて 43人います。 男子は24人います。
女子はなん人いますか。

しき
式

こた
答え

- ③ チューリップが 58本あります。 そのうち 39本は さいています。
のこりの まださいていない チューリップはなん本ですか。

しき
式

こた
答え

- ④ ちゅう車じょうに 車が 53台 止まっています。 そのうち 20台
出て行きましたが、べつの車が なん台か 入ってきて、今は 40台
止まっています。 どちらで 入ってきた 車は なん台ですか。

しき
式

こた
答え

2年生のまとめ [2]

cmとmmの関係と ものさしの読み取り問題

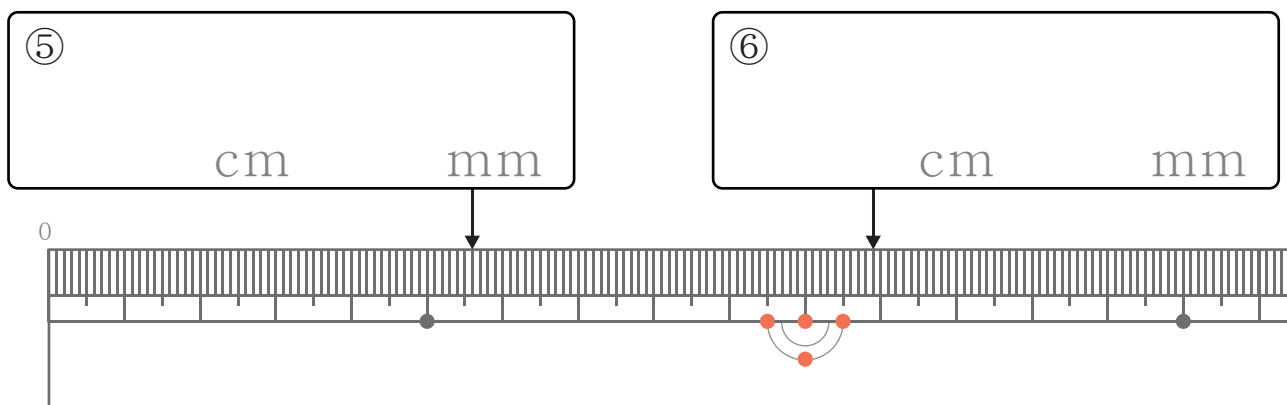
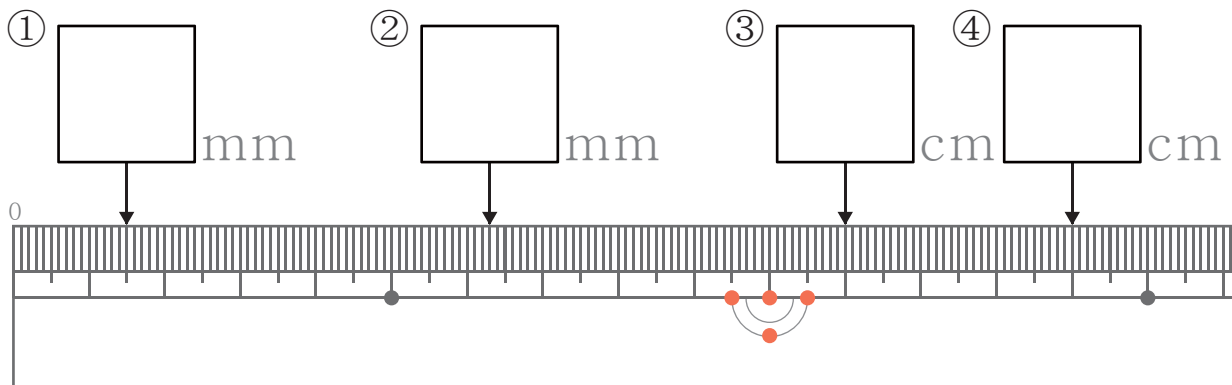
1 □にあてはまる ^{かず}数を ^か書きましょう。

① $1\text{cm} = \square\text{mm}$ ② $30\text{mm} = \square\text{cm}$

③ $8\text{cm}5\text{mm} = \square\text{mm}$

④ $93\text{mm} = \square\text{cm}\square\text{mm}$

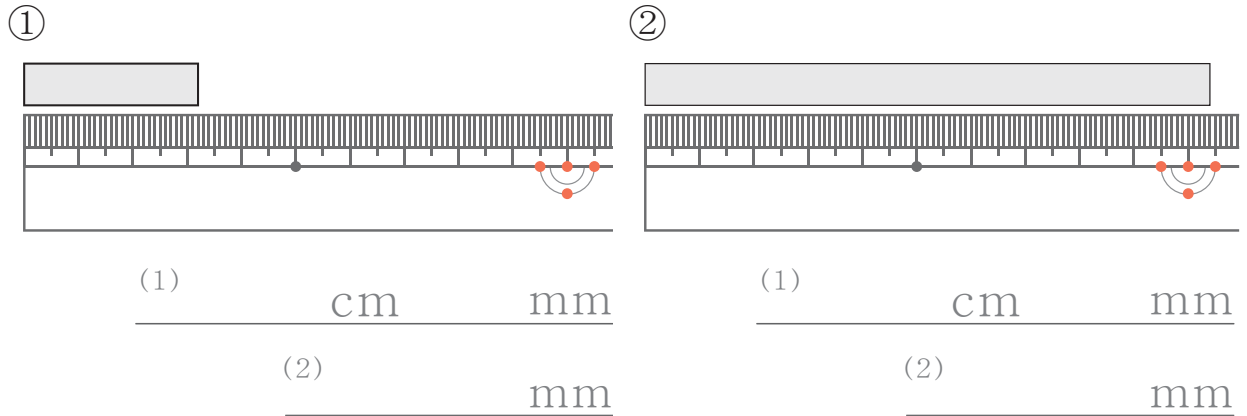
2 ものさしの左はしから ↓^{なが}までの長さを □に ^か書きましょう。



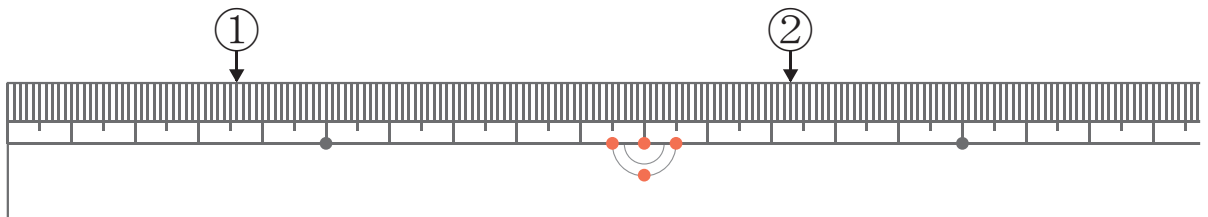
2年生のまとめ [2]

ものさしの読み取り問題と2点の長さを計算する問題

1 テープ の なが をそれぞれ センチメートル cm と ミリメートル mm を つか 使って こた えてみましょう。



2 まず ①と②の なが を こた えて、次に ①と②の あいだ の なが を けいさん しましょう。



①の なが 長さ

②の なが 長さ

しき 式

こた 答え

2年生のまとめ [2]

長さの計算(足し算と引き算)

1 にあてはまる かず 数と たんい 単位を か 書きましょう。

① $3\text{ cm} + 4\text{ cm} =$

② $8\text{ cm} + 2\text{ cm} =$

③ $1\text{ mm} + 9\text{ mm} =$

④ $5\text{ mm} + 6\text{ mm} =$

⑤ $17\text{ cm} - 6\text{ cm} =$

⑥ $16\text{ cm} - 8\text{ cm} =$

⑦ $14\text{ mm} - 9\text{ mm} =$

⑧ $30\text{ mm} - 4\text{ mm} =$

⑨ $5\text{ cm}6\text{ mm} + 4\text{ cm} =$

⑩ $3\text{ cm}6\text{ mm} + 6\text{ cm}2\text{ mm} =$

⑪ $5\text{ cm}5\text{ mm} + 4\text{ cm}8\text{ mm} =$

⑫ $2\text{ cm} - 5\text{ mm} =$

⑬ $4\text{ cm}2\text{ mm} - 7\text{ mm} =$

⑭ $7\text{ cm}8\text{ mm} - 1\text{ cm}9\text{ mm} =$

⑮ $14\text{ cm}3\text{ mm} - 7\text{ cm}6\text{ mm} =$

2年生のまとめ [2]

cmとmの関係と 長さの読み取り問題

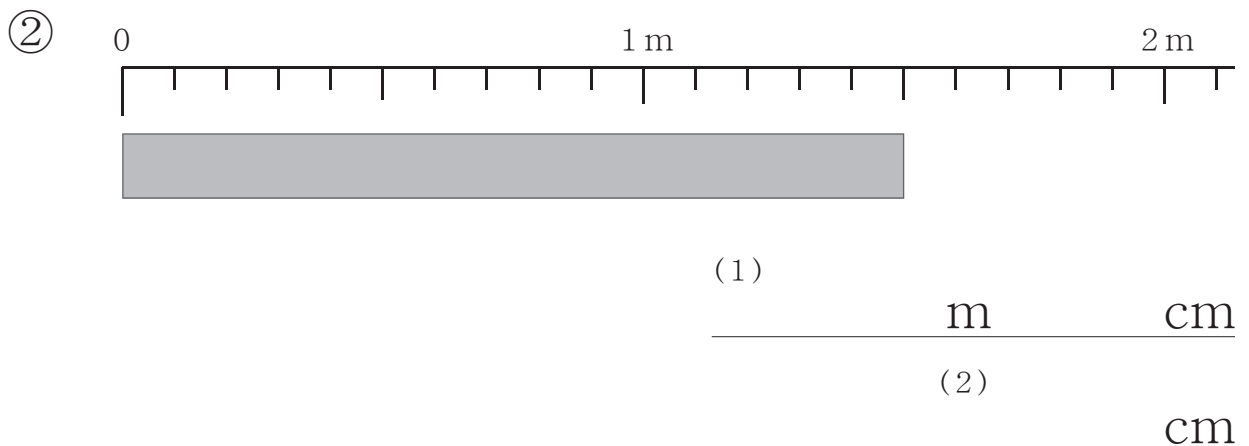
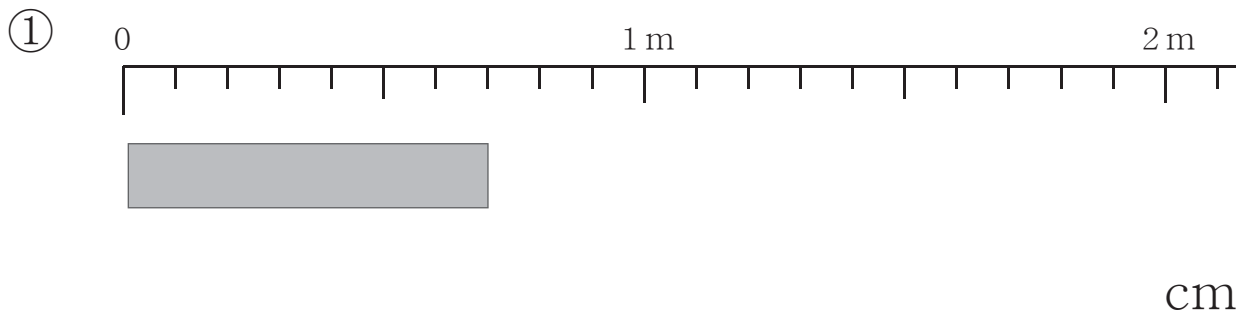
1 にあてはまる ^{かず} 数 ^か を書きましょう。

① $1\text{m} = \text{□ cm}$ ② $200\text{cm} = \text{□ m}$

③ $379\text{cm} = \text{□ m □ cm}$

④ $2\text{m}35\text{cm} = \text{□ cm}$

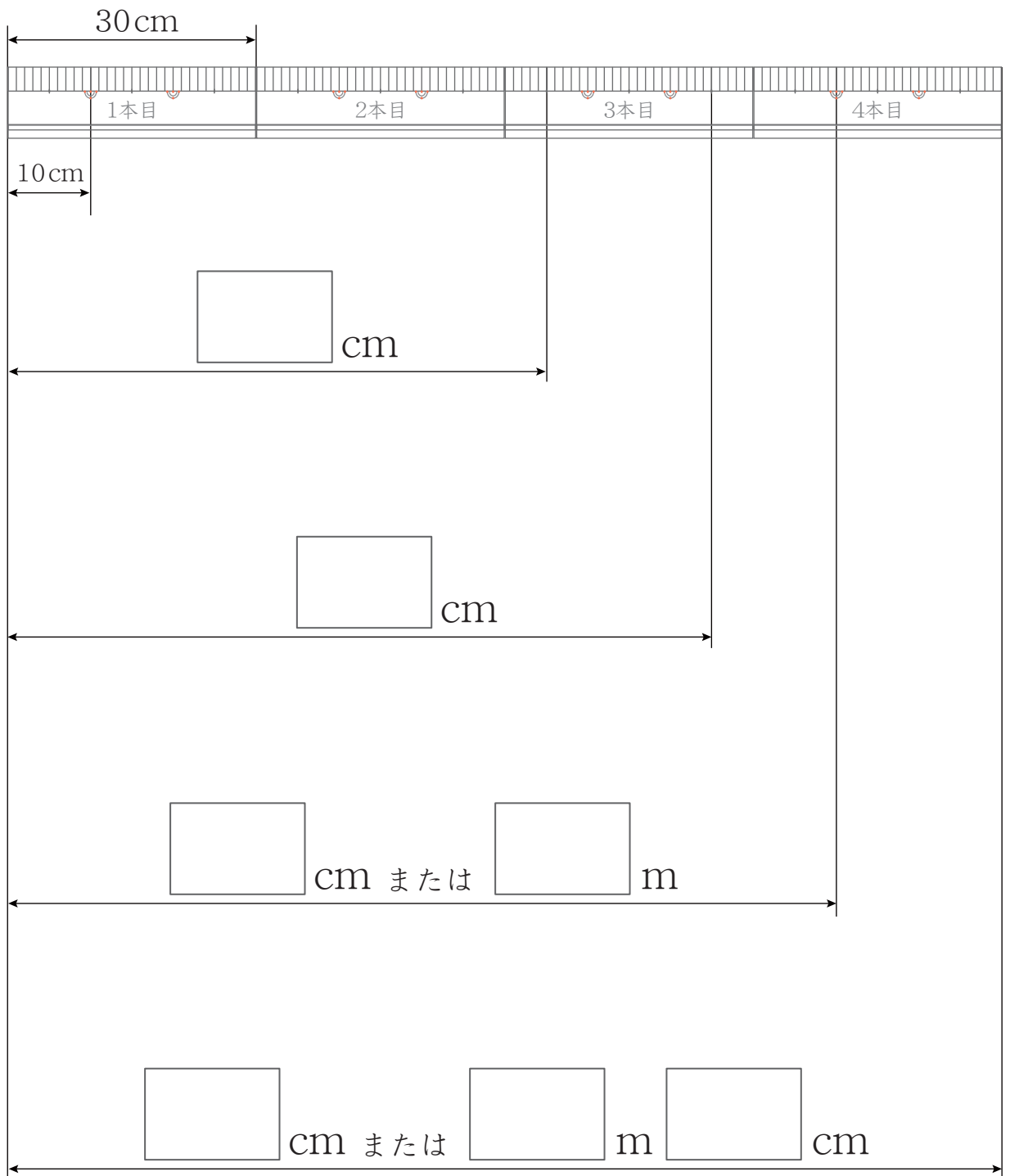
2 それぞれ絵を見て テープの長さを cmやmを使って ^{つか} 答え ^{こた} しましょう。



2年生のまとめ [2]

mを含むものさしの読み取り問題

- 1 同じ30cmものさしが4本ぴったりと ならんでいます。
絵を見て に あてはまる数を 書きましょう。



2年生のまとめ [2]

mを含む長さの計算 (足し算と引き算)

1 にあてはまる かず 数と たんい 単位を書きましょう。

① $2\text{m} + 1\text{m} =$

② $3\text{m} - 2\text{m} =$

③ $1\text{m} + 78\text{cm} =$

④ $1\text{m} - 50\text{cm} =$

⑤ $83\text{cm} + 45\text{cm} =$

⑥ $1\text{m}78\text{cm} - 1\text{m} =$

⑦ $1\text{m}23\text{cm} + 3\text{m} =$

⑧ $4\text{m} - 2\text{m}50\text{cm} =$

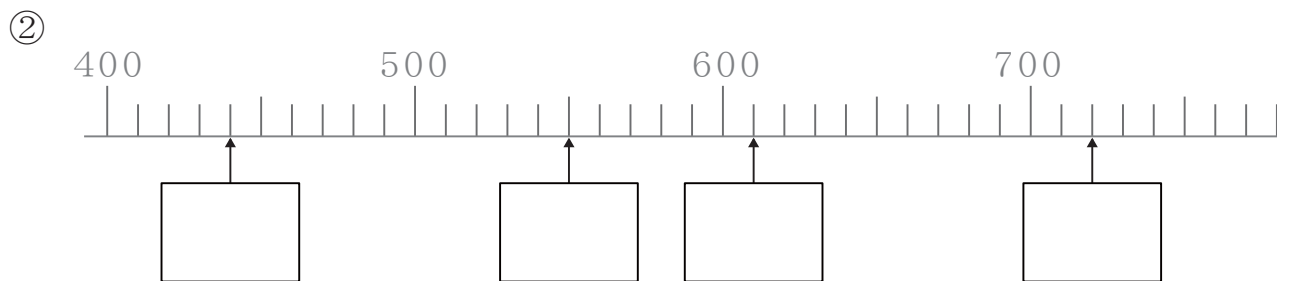
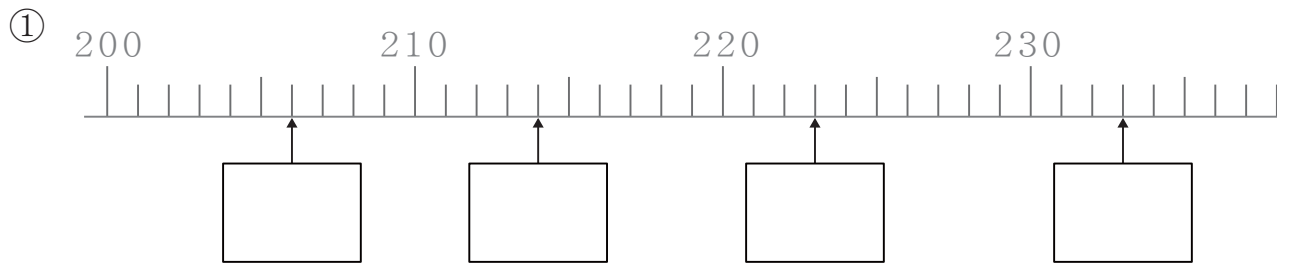
⑨ $3\text{m}54\text{cm} + 1\text{m}85\text{cm} =$

⑩ $5\text{m}26\text{cm} - 3\text{m}57\text{cm} =$

2年生のまとめ [2]

100より大きい数を目盛りで読む問題と 数字と漢数字の問題

1 それぞれの 目もりを見て にあてはまる^{かず}数を^か書きましょう。



2 つぎ ^{かず} ^{すうじ} ^か 次の数を数字で書きましょう。

① 二百九十八

--	--	--

② 三百五十

--	--	--

3 つぎ ^{すうじ} ^{かんすうじ} ^か 次の数字を漢数字で書きましょう。

① 405

--

② 716

--

4 あてはまる ^{すうじ} くらいの数字をそれぞれ に ^か 書きましょう。

① 904

百のくらい	十のくらい	一のくらい

② 百七十五

百のくらい	十のくらい	一のくらい

2年生のまとめ [2]

100より大きい数のきまりと2つの数を比べる問題

1 にあてはまる かず か 数を書きましょう。

① 100を4こ 10を2こ 1を6こ あ かず 合わせた数は です。

② 287は 100を こ 10を こ 1を こ あ かず 合わせた数です。

③ 百の位が7 くらい 十の位が4 くらい 一の位が5 くらい の数は かず です。

④ 10を 68こ あ かず つめた数は です。

⑤ 880は 10を こ あ かず つめた数です。

2 かず 数の大きさを ほう まる くらべて 大きい方に 丸をつけましょう。

① 303 289 ② 692 711

③ 524 540 ④ 440 398

⑤ 882 828 ⑥ 927 972

3 に、[>][=][<] いずれか きごう か あてはまる 記号を書きましょう。

① 512 550 ② 892 879

③ 382 396 ④ 678 678

⑤ 924 918 ⑥ 440 404

2年生のまとめ [2]

100より大きい数の計算問題と文章問題

1 けいさん 計算をしましょう

① $360 + 40 =$

② $250 + 160 =$

③ $510 + 430 =$

④ $160 + 280 =$

⑤ $780 + 140 =$

⑥ $640 - 50 =$

⑦ $830 - 120 =$

⑧ $760 - 460 =$

⑨ $940 - 550 =$

⑩ $550 - 190 =$

2 文を よ読んで こた答えましょう

- ① 250 ページある 本を か買いました。 今日までに 120 ページ よ読みました。
のこり なんページ のこっていますか。

しき
式

こた
答え _____

- ② 630円の本と 146円のペンを か買います。
あ合わせて なん円になりますか。

しき
式

こた
答え _____

2年生のまとめ [2]

掛け算の計算問題

1 つぎ つぎ けいさん けいさん 次の計算をしましょう。

① $7 \times 6 =$

② $4 \times 5 =$

③ $8 \times 7 =$

④ $9 \times 3 =$

⑤ $2 \times 9 =$

⑥ $3 \times 2 =$

⑦ $6 \times 4 =$

⑧ $5 \times 8 =$

⑨ $8 \times 8 =$

⑩ $4 \times 2 =$

2 けいさん 計算があうように の中に か すう字を書きましょう。

① $\times 7 = 35$

② $9 \times$ $= 45$

③ $\times 2 = 12$

④ $3 \times$ $= 9$

⑤ $\times 4 = 28$

⑥ $4 \times$ $= 36$

⑦ $\times 8 = 64$

⑧ $2 \times$ $= 12$

⑨ $\times 6 = 48$

⑩ $2 \times$ $= 10$

2年生のまとめ [2]

掛け算の計算問題と 掛け算のきまり

1 こた おな 答えが同じカードの せん むす ● と ● を線で結びましょう。

4×4	●	●	4×9
4×6	●	●	8×2
6×6	●	●	2×9
3×6	●	●	8×3

2 にあてはまる かず か 数を書きましょう。

- ① 2のだんでは、かける数が1ふえると、答えは つふえます。
- ② 9のだんでは、かける数が1へると、答えは つへります。
- ③ 4×8 の答えは、 4×6 より 大きいです。
- ④ 2×7 の答えは、 2×8 より 小さいです。
- ⑤ 9×5 の答えは、 $9 \times$ より 27大きいです。
- ⑥ 6×6 の答えは、 $6 \times$ より 12小さいです。

2年生のまとめ [2]

同じ答えになる 掛け算

1 にあてはまる かず か 数を書きましょう。

① $7 \times 8 = 8 \times$ ② $4 \times 6 = 8 \times$

③ $3 \times 6 = 2 \times$ ④ $3 \times 4 = 6 \times$

⑤ $5 \times 6 =$ $\times 5$ ⑥ $9 \times 1 =$ $\times 3$

⑦ $6 \times 6 =$ $\times 9$ ⑧ $4 \times 4 =$ $\times 2$

2 つぎ こた 次の答えになる 九九を の中に か すべて書きましょう。

① こた 答え

36

② こた 答え

18

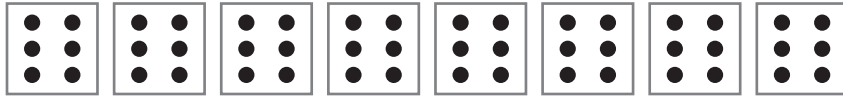
③ こた 答え

16

2年生のまとめ [2]

掛け算の式を作る問題

1 ●を九九と足し算ざんを使っていくつあるか数えかぞてみましょう。



九九を使う時の式

足し算を使う時の式

こた
答え

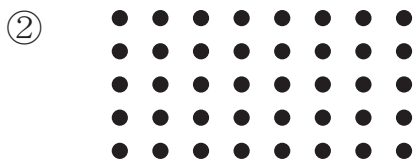
2 ●を九九つかを使っていくつあるか数えかぞてみましょう。

※式の作り方がわかるように●を でかこもう。



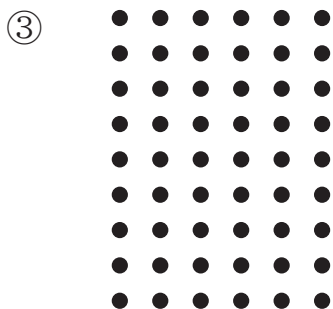
しき
式

こた
答え



しき
式

こた
答え



しき
式

こた
答え

2年生のまとめ [2]

掛け算の文章問題

1 問題もんだいを読んで答えこたましょう。

- ① こども1人ずつ 4人におり紙がみを8まいずつ くばります。
おり紙がみは ぜんぶで 何なんまい ひつようになりますか。

しき
式

こた
答え

- ② 5本の カーネーションを 1たばに しています。
この花たばが 7たば あります。カーネーションは ぜんぶで 何なん本ですか。

しき
式

こた
答え

- ③ ぼくは ビー玉を3こ もっています。
おにいちゃん は ぼくの5ばいの ビー玉を もっています。
おにいちゃん は いくつ ビー玉を もっていますか。

しき
式

こた
答え

2 $6 \times 8 = 48$ になる 文しょうもんだいを 自分じぶんで 作りつくましょう。

2年生のまとめ [2]

掛け算と 足し算または 引き算のある文章問題

1 2つの式で答える問題です。問題文を読んで答えましょう。

- ① スーパーで 5円のおかし 6本と 70円のおかし1つを買いました。
ぜんぶで何円になりますか。

しき
式

こた
答え

- ② こども1人ずつ 6人におり紙を 4まいずつくばりましたが、
おり紙は まだ26まいあまっています。
はじめにおり紙は何まいあったのでしょうか。

しき
式

こた
答え

- ③ 5まいのおさらの上に ドーナツを 7こずつのせようとしたら、
ドーナツが 5こたりませんでした。ドーナツは何こありますか。

しき
式

こた
答え

- ④ 1本のくしに 5こだんごがささっている くしが 5本あります。
13こだんごを食べるとだんごは何このこっていますか

しき
式

こた
答え

2年生のまとめ [2]

穴埋めする 掛け算の表 [1]

1 くく ひょう 九九の表の ところ 空いている所に かず か あてはまる数を か 書きましょう。

		かける数								
		1	2	3	4	5	6	7	8	9
かけられる数	1	1	2	3	4	5	6	7	8	9
	2	2	4		8	10		14		18
	3	3	6	9		15	18	21	24	
	4		8	12	16		24	27		36
	5	5	10		20	25	30		40	45
	6	6		18	24	30		42		54
	7	7	14	21		35	42	49	56	63
	8			24	32		48	56	64	
	9	9	18		36	45	54		72	81

2 くく ひょう いちぶぶん と だ ひょう 九九の表の一部分を取り出した表です。
あ 空いている所に ところ あてはまる数を かず か 書きましょう。

6			12		16	18
	12	15	18	21		

2年生のまとめ [2]

穴埋めする 掛け算の表 [2]

1

九九の表の一部分を取り出した表です。
空いている所にあてはまる数を書きましょう。

①

2			8		12	14
3	6	9			18	

②

		20	24		32	36
		25	30	35		45

③

12			30	36	42	
	21	28	35			56

④

24		40		56		72
27	36		54		72	

2年生のまとめ [2]

三角形と四角形のきまり

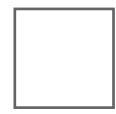
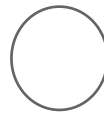
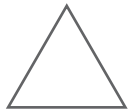
1 にあてはまる ことばを ^か書きましよう。

① 3本の ^{せん}線で ^{かたち}かこまれた形を と いう。

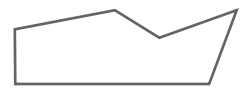
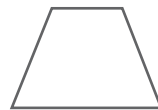
② 4本の ^{せん}線で ^{かたち}かこまれた形を と いう。

2 ①あ～①し ^{かたち}の 形の中で ^{さんかくけい}三角形には◎ ^{しかくけい}四角形には○を、
どちらでもないものには×を それぞれ [] にかきましよう。

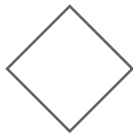
①あ [] ①い [] ①う [] ①え []



①お [] ①か [] ①き [] ①く []



①け [] ①こ [] ①さ [] ①し []



3 にあてはまる ^かかずを ^か書きましよう。

① ^{さんかくけい}三角形には ^かかどが つ あります。

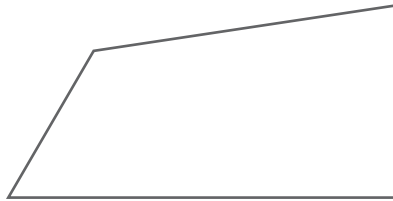
② ^{しかくけい}四角形には ^かかどが つ あります。

2年生のまとめ [2]

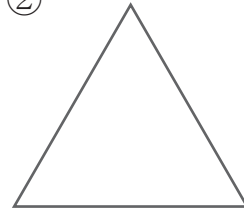
三角形と四角形のきまり

1 つぎ かたち ちよくせん 次の形に 直線を 1本ひいて さんかくけい し かくけい 三角形と 四角形の かたち 2つの形に わけましょう。


①



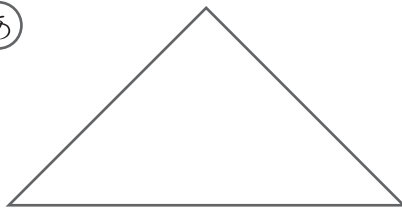
②



2 かたち ①と②と③の形を それぞれ  カードを 4まい使って 作りました。

 カードの かた ならべ方を それぞれの図に す せん 線を ひいて こた 答えましょう。

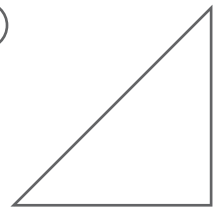
①





②




③

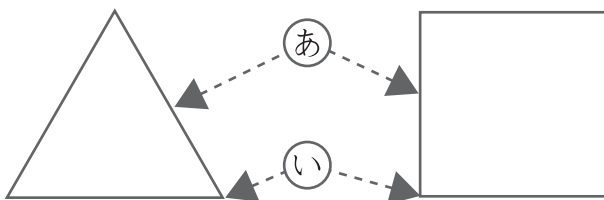


3  にあてはまる ことばを か 書きましょう。

① さんかくけい し かくけい 三角形や 四角形の まわりの ちよくせん 直線のところを  と います。

② さんかくけい し かくけい 三角形や 四角形の てん かどの 点を  と います。

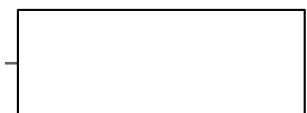
③ つぎの かたち 形の ①と②の ところを なんと いますか。



①



②



2年生のまとめ [2]

三角形と四角形のきまり

1 つぎの せつめい に あう 形を に こたえましょう。

① かどが ^{ちよっかく} すべて直角で、^{へん} 辺の ^{なが} 長さも ^{おな} すべて ^{しかくけい} 同じ 四角形

② 3本の ^{へん} 辺の ^{なが} 長さが ^{おな} すべて ^{さんかくけい} 同じ 三角形

③ かどが ^{ちよっかく} すべて直角に ^{しかくけい} なっている 四角形

④ かどの ^{ちよっかく} ひとつが ^{さんかくけい} 直角に ^{さんかくけい} なっている 三角形

2 に あてはまる ^か ことばを ^か 書きましょう。

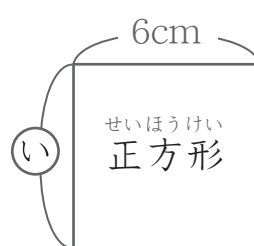
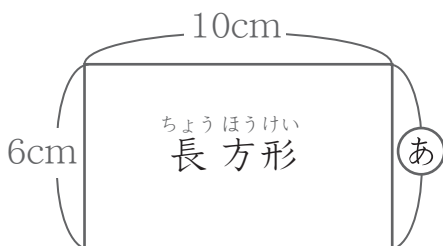
① ^{ちようほうけい} 長方形の つの ^か かどは です。

② ^{ちようほうけい} 長方形の ^{むかい} むかいあっている の ^{なが} 長さは です。

③ ^{せいほうけい} 正方形の つの ^か かどは です。

④ ^{せいほうけい} 正方形は 4つの の ^{なが} 長さは です。

3 ②と③の ^{へん} 辺の ^{なが} 長さは なんcmか こたえましょう。



② —

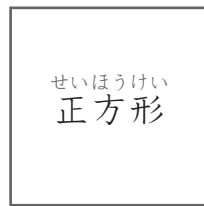
③ —

2年生のまとめ [2]

三角形と四角形のきまり

1 つぎの (あ) (い) (う) の形を見てそれぞれ 答えましょう。

(あ)

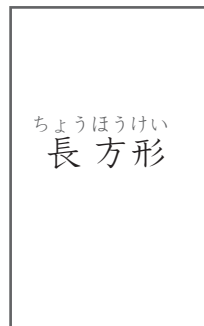


① 辺の かずは いくつですか。

② ちょう点の かずは いくつですか。

③ ちよっ角は いくつ ありますか。

(い)

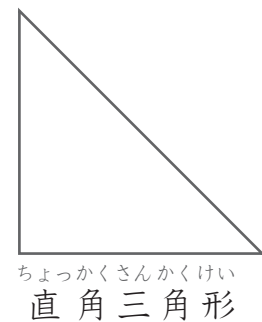


① 辺の かずは いくつですか。

② ちょう点の かずは いくつですか。

③ ちよっ角は いくつ ありますか。

(う)



① 辺の かずは いくつですか。

② ちょう点の かずは いくつですか。

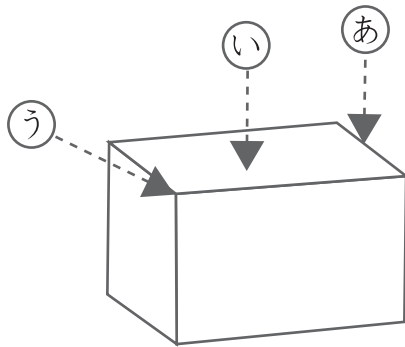
③ ちよっ角は いくつ ありますか。

2年生のまとめ [2]

はこのきまり

1 つぎ 次の **あ** **い** **う** のところを なんといいますか。

また それぞれ いくつあるかも かぞえて こたえましょう。



① **あ** の名前
(せんのところ)

あ のかず

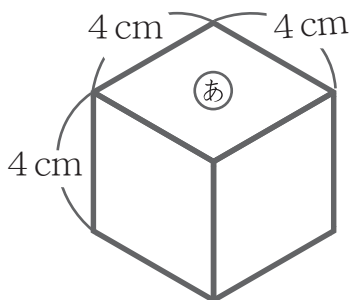
② **い** の名前
(たいらなところ)

い のかず

③ **う** の名前
(かどのところ)

う のかず

2 つぎ 次のような さいころの形についてこたえましょう。



① **あ** の面はどんな形ですか

② **あ** と同じ面はいくつありますか。

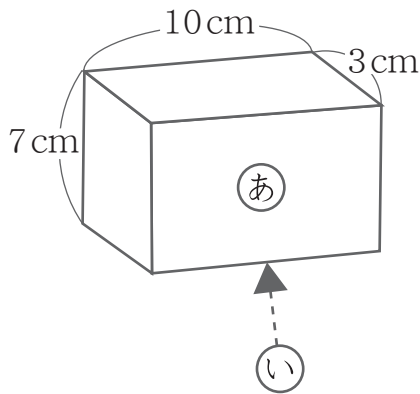
③ 4 cm の辺はいくつありますか。

④ 頂点はいくつありますか。

2年生のまとめ [2]

はこのきまり

1 つぎ かたち み の は この 形 を 見 て こた え ま し よ う。



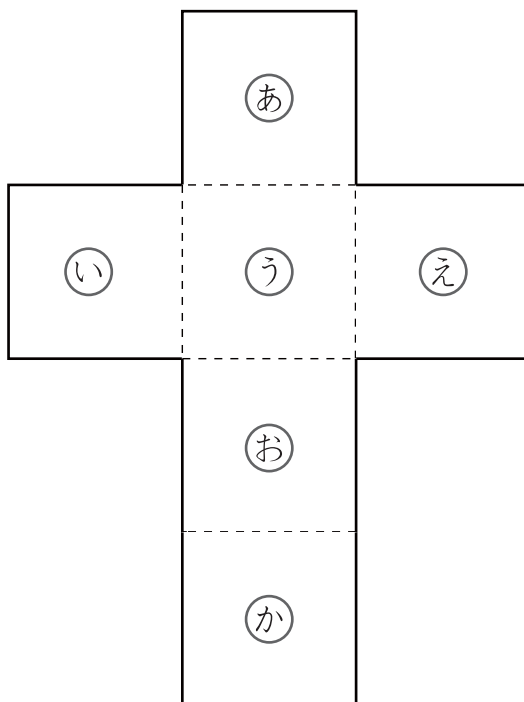
① あ の め ん は ど ん な か たち の か たち が ですか

② あ と お な め ん は い く つ あ り ま す か。

③ 7 cm の へ ん は い く つ あ り ま す か。

④ い の へ ん の な が は な ん cm で す か。

2 つぎ ず く た は この か たち の か たち を 組 み 立 て て は この か たち を つ く と き を か ん が 考 え て こ た え ま し よ う。



① お の め ん と む か い あ う め ん は ど の め ん で す か。
あ から か の き ご う で こ た え ま し よ う。

② う の め ん と む か い あ う め ん は ど の め ん で す か。
あ から か の き ご う で こ た え ま し よ う。

2年生のまとめ [2]

3桁と2桁の筆算問題（足し算と引き算）

1 つぎの計算をしましょう。

$$\begin{array}{r} (1) \quad 671 \\ + \quad 97 \\ \hline \end{array}$$

$$\begin{array}{r} (2) \quad 440 \\ - \quad 27 \\ \hline \end{array}$$

$$\begin{array}{r} (3) \quad 340 \\ + \quad 31 \\ \hline \end{array}$$

$$\begin{array}{r} (4) \quad 514 \\ - \quad 76 \\ \hline \end{array}$$

$$\begin{array}{r} (5) \quad 932 \\ + \quad 28 \\ \hline \end{array}$$

$$\begin{array}{r} (6) \quad 825 \\ - \quad 39 \\ \hline \end{array}$$

$$\begin{array}{r} (7) \quad 148 \\ + \quad 24 \\ \hline \end{array}$$

$$\begin{array}{r} (8) \quad 272 \\ - \quad 41 \\ \hline \end{array}$$

$$\begin{array}{r} (9) \quad 816 \\ + \quad 64 \\ \hline \end{array}$$

$$\begin{array}{r} (10) \quad 765 \\ - \quad 24 \\ \hline \end{array}$$

$$\begin{array}{r} (11) \quad 452 \\ + \quad 97 \\ \hline \end{array}$$

$$\begin{array}{r} (12) \quad 632 \\ - \quad 57 \\ \hline \end{array}$$

2年生のまとめ [2]

3桁と2桁の穴埋め筆算（足し算と引き算）

1 にあてはまる すうじ 数字を か 書きましょう。

$$\begin{array}{r} (1) \quad 6 \square 7 \\ + \quad 4 \square \\ \hline 700 \end{array}$$

$$\begin{array}{r} (2) \quad 82 \square \\ + \quad \square 0 \\ \hline 848 \end{array}$$

$$\begin{array}{r} (3) \quad \square 39 \\ + \quad \square 1 \\ \hline 970 \end{array}$$

$$\begin{array}{r} (4) \quad \square 54 \\ - \quad 8 \square \\ \hline 471 \end{array}$$

$$\begin{array}{r} (5) \quad \square 47 \\ - \quad 6 \square \\ \hline 880 \end{array}$$

$$\begin{array}{r} (6) \quad 1 \square 8 \\ - \quad 1 \square \\ \hline 182 \end{array}$$

$$\begin{array}{r} (7) \quad 40 \square \\ + \quad \square 2 \\ \hline 491 \end{array}$$

$$\begin{array}{r} (8) \quad \square 52 \\ + \quad \square 3 \\ \hline 685 \end{array}$$

$$\begin{array}{r} (9) \quad \square 93 \\ + \quad 4 \square \\ \hline 342 \end{array}$$

$$\begin{array}{r} (10) \quad 2 \square 0 \\ - \quad 1 \square \\ \hline 185 \end{array}$$

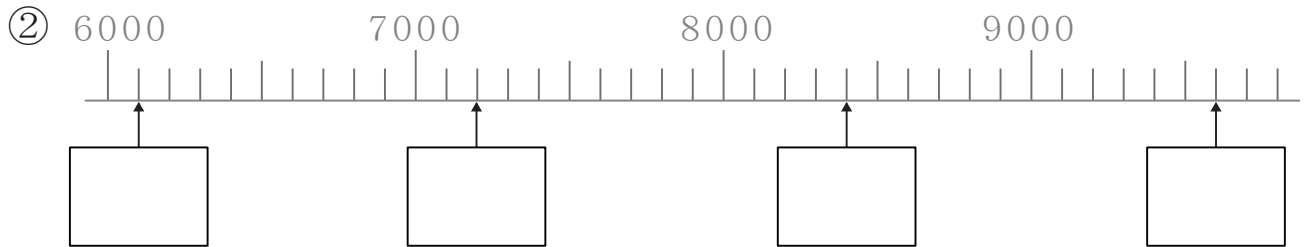
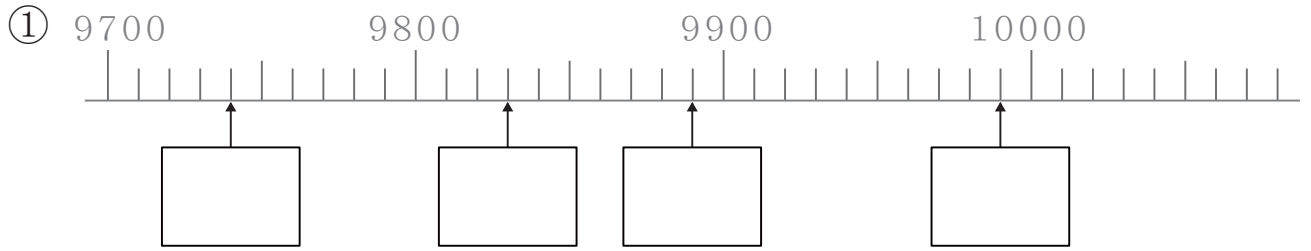
$$\begin{array}{r} (11) \quad 52 \square \\ - \quad \square 7 \\ \hline 428 \end{array}$$

$$\begin{array}{r} (12) \quad \square 76 \\ - \quad \square 6 \\ \hline 730 \end{array}$$

2年生のまとめ [2]

1000より大きい数を目盛りで読む問題と 数字と漢数字の問題

1 それぞれの 目もりを見て にあてはまる^{かず}数を^か書きましょう。



2 つぎ ^{かず}の数を ^{すうじ}数字で ^か書きましょう。

① 七千四百五十

--	--	--	--

② 二千八百一

--	--	--	--

3 つぎ ^{すうじ}の数字を ^{かんすうじ}漢数字で ^か書きましょう。

① 4800

--

② 6009

--

4 あてはまる ^{すうじ}くらの数字を それぞれ に ^か書きましょう。

① 五千二百七

千のくらい	百のくらい	十のくらい	一のくらい

② 9084

千のくらい	百のくらい	十のくらい	一のくらい

2年生のまとめ [2]

1000より大きい数のきまりと 2つの数を比べる問題

1 にあてはまる かず か 数を書きましょう。

① 100を13こ あ かず 合わせた数は です。

② 100を こ あ かず 合わせた数は 6700です。

③ 7040は 1000を こ 10を こ あ かず 合わせた数です。

④ 1000を2こ 100を9こ あ かず 合わせた数は です。

⑤ 千の位が5 百の位が9 十の位が3 一の位が7の数 かず は です。

2 かず 数の大きさを ほう まる くらべて 大きい方に 丸をつけましょう。

① 4201 4021 ② 7569 7905

③ 3697 3549 ④ 6120 6210

3 に、[>] [=] [<] いずれか あてはまる記号を書きましょう。

① 7314 7582 ② 9081 9018

③ 3805 3850 ④ 1807 1807

⑤ 6915 6591 ⑥ 4508 4491

2年生のまとめ [2]

1000より大きい数の計算問題

1 けいさん 計算をしましょう

① $600 + 500 =$

② $8500 + 1300 =$

③ $7100 + 2800 =$

④ $600 + 900 =$

⑤ $3900 + 900 =$

⑥ $6500 + 2800 =$

⑦ $2800 + 4700 =$

⑧ $1400 + 4800 =$

⑨ $6600 - 4100 =$

⑩ $1800 - 1500 =$

⑪ $2300 - 900 =$

⑫ $4700 - 2800 =$

⑬ $5300 - 1700 =$

⑭ $6500 - 3700 =$

⑮ $3300 - 1500 =$

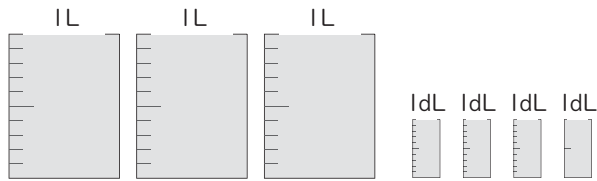
⑯ $7200 - 1800 =$

2年生のまとめ [2]

かさの読み取り問題と かさのきまり

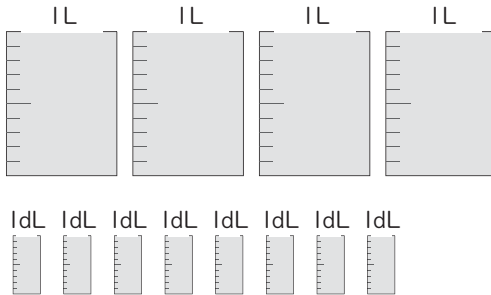
1 次の水のかさをそれぞれ あわせると 何L何dLになりますか。

①



こた
答え _____

②



こた
答え _____

2 にあてはまる ^{かず} ^か 数を書きましょう。

- ① 4L = dL ② 5L = mL
- ③ 3dL = mL ④ 50dL = L
- ⑤ 1400mL = L dL
- ⑥ 2L 3dL = dL

3 かさの ^{おお} 多いじゅんばんを () に書きましょう。

- ① () 900mL () 2L () 2L 100mL () 24dL
- ② () 3090mL () 12dL () 3L 9dL () 3L

2年生のまとめ [2]

かさの計算問題と文章問題

1 つぎの けいさん 計算を しましょう

① $7\text{dL} + 3\text{dL} =$

② $4\text{L} 2\text{dL} + 9\text{dL} =$

③ $500\text{mL} + 500\text{mL} =$

④ $6\text{L} 1\text{dL} - 7\text{dL} =$

⑤ $8\text{L} 5\text{dL} - 8\text{dL} =$

⑥ $9\text{L} 200\text{mL} - 500\text{mL} =$

2 ぶん 文を よ 読んで こた 答えましょう

むぎちゃ 麦茶が $1\text{L} 300\text{mL}$ ジュースが 500mL あります。

あ 合わせると かさは なん なん 何L 何mL になりますか。

また、かさのちがいはいくらですか。

① かさを あ 合わせる けいさん 計算

しき 式

こた 答え

② かさのちがいを もとめる けいさん 計算

しき 式

こた 答え
