

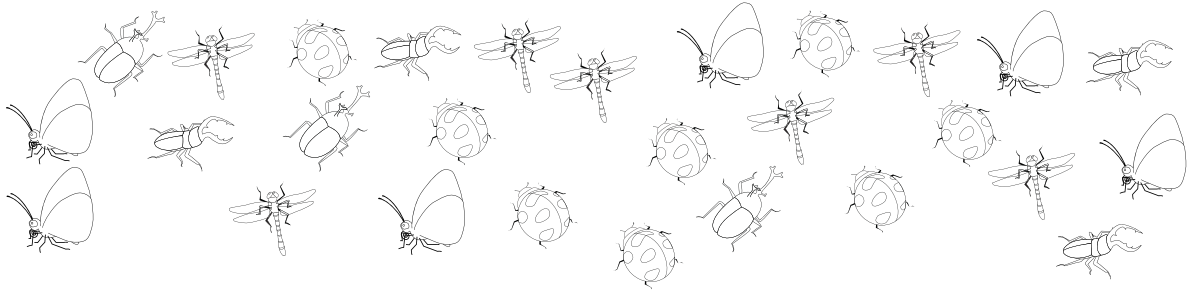
2年生のまとめ [1]

が 月 日 時 分 ~ 時 分

ひょうとグラフ

なまえ
名前

問 つぎの虫の絵を見て 答えていきましょう。



1 それぞれの虫の数を ひょうに書きましょう。

かぶとむし	とんぼ	くわがた	てんとうむし	ちょう

2 それぞれの虫の数を ●をつかって グラフに書きましょう

かぶとむし	とんぼ	くわがた	てんとうむし	ちょう

3 どの虫が 一番多いですか。

こたえ

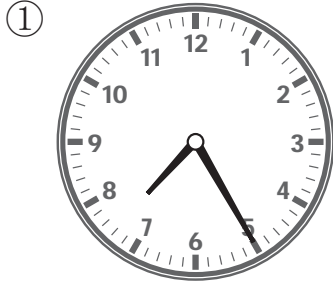
4 どの虫が 一番少ないですか。

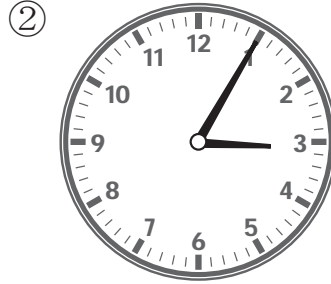
こたえ

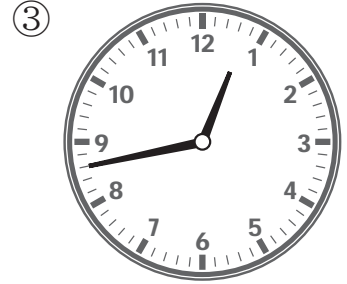
2年生のまとめ [1]

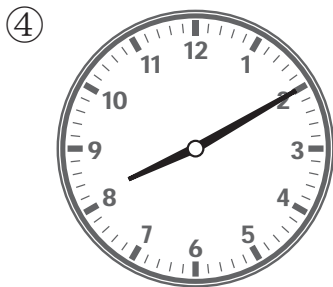
時計の読みと 時計のきまり

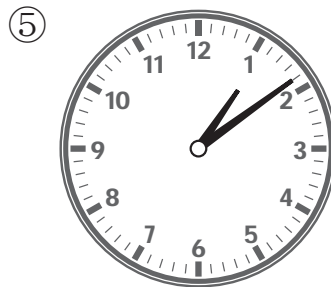
1 とけい 時計を見て じ なん時 ぶん なん分か こたえましょう。

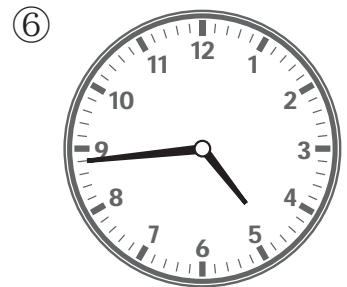












2 に当てはまる かず 数を書きましょう。

① なが はり 長い針が 1目もり うごくとき じかん 時間は ぶん 分 うごきます。

② なが はり 長い針が 15目もり うごくとき じかん 時間は ぶん 分 うごきます。

③ なが はり 長い針が 60目もり うごくとき なが 長い針は ちょうど しゅうします。

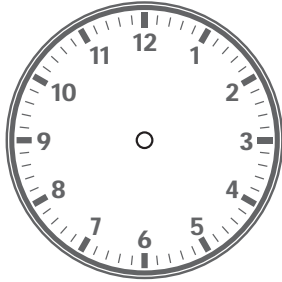
④ 1時間 ぶん 分です。 ⑤ 1日は じかん 時間です。

2年生のまとめ [1]

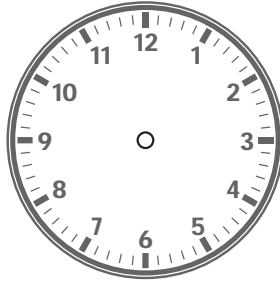
長針・短針の記入や時間の計算をする問題

1 時間を読んで、長い針と短い針を書きましょう。

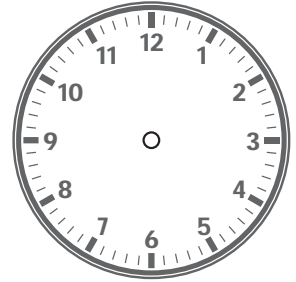
① 9時47分



② 11時6分



③ 1時40分



2 それぞれの時間まであと何分か時計を見て答えましょう。

① 6時まであと何分？



② 11時まであと何分？

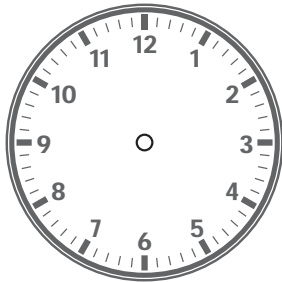


③ 5時15分まであと何分？

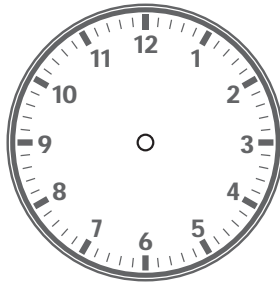


3 それぞれの時間を答え、時計の針も書きましょう。

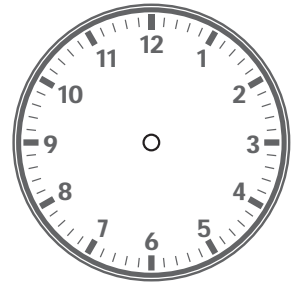
① 3時30分の30分後は？



② 6時52分の30分前は？



③ 8時44分の30分後は？



2年生のまとめ [1]

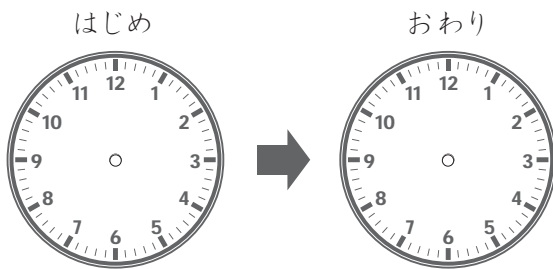
時間の決まり②と 時間計算の文章問題

1 に当てはまる 数を書きましょう。

- ① 1時間15分は 分
- ② 2時間30分は 分
- ③ 3時間55分は 分
- ④ 4時間20分は 分
- ⑤ 90分は 時間 分
- ⑥ 68分は 時間 分

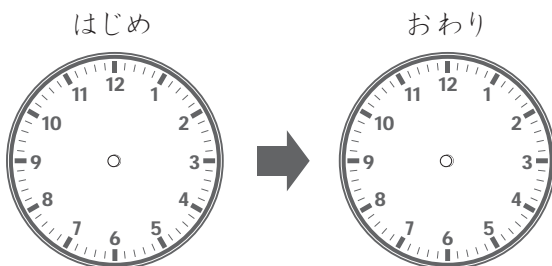
2 文章を読んで 問題にあうように 時計の針を書き 答えましょう。

- ① 夏休みのある日 午前9時から午前11時まで えいがを見ました。
何時間えいがを見ましたか。



こた
答え

- ② 午前10時30分から午後1時まで 大きな公園であそびました。
何時間何分あそんでいましたか。



こた
答え

2年生のまとめ [1]

時間の計算問題（足し算と引き算）

1 時間の計算をしましょう

(1) 午前9時30分の30分後は？

こた
答え

(2) 午後11時15分の25分前は？

こた
答え

(3) 午後2時48分の40分後は？

こた
答え

(4) 午前6時14分の15分前は？

こた
答え

(5) 午後4時24分の36分後は？

こた
答え

(6) 午前8時23分の28分前は？

こた
答え

2年生のまとめ [1]

足し算と引き算の筆算 (2桁と1桁の計算と 2桁と2桁の計算)

1 けいさん 計算をしましょう

$$\begin{array}{r} (1) \quad 76 \\ + \quad 8 \\ \hline \end{array}$$

$$\begin{array}{r} (2) \quad 47 \\ - \quad 9 \\ \hline \end{array}$$

$$\begin{array}{r} (3) \quad 48 \\ + \quad 21 \\ \hline \end{array}$$

$$\begin{array}{r} (4) \quad 66 \\ - \quad 40 \\ \hline \end{array}$$

$$\begin{array}{r} (5) \quad 17 \\ + \quad 23 \\ \hline \end{array}$$

$$\begin{array}{r} (6) \quad 85 \\ - \quad 54 \\ \hline \end{array}$$

$$\begin{array}{r} (7) \quad 65 \\ + \quad 18 \\ \hline \end{array}$$

$$\begin{array}{r} (8) \quad 48 \\ - \quad 19 \\ \hline \end{array}$$

$$\begin{array}{r} (9) \quad 26 \\ + \quad 36 \\ \hline \end{array}$$

$$\begin{array}{r} (10) \quad 77 \\ - \quad 59 \\ \hline \end{array}$$

$$\begin{array}{r} (11) \quad 36 \\ + \quad 48 \\ \hline \end{array}$$

$$\begin{array}{r} (12) \quad 70 \\ - \quad 35 \\ \hline \end{array}$$

2年生のまとめ [1]

足し算と引き算の筆算（自分で筆算式を記入する問題と「たしかめ算」）

1 ひっ算で答えましょう

(1) $68 + 28$

(2) $23 - 16$

(3) $35 + 46$

(4) $66 - 37$

--

(5) $75 + 19$

--

(6) $42 - 25$

--

2 ひっ算をどいて、答えのたしかめもしましょう

(1)
$$\begin{array}{r} 24 \\ + 23 \\ \hline \end{array}$$

たしかめ
$\begin{array}{r} - 23 \\ \hline \end{array}$

(2)
$$\begin{array}{r} 54 \\ - 39 \\ \hline \end{array}$$

たしかめ
$\begin{array}{r} + 39 \\ \hline \end{array}$

(3)
$$\begin{array}{r} 19 \\ + 54 \\ \hline \end{array}$$

たしかめ
$\begin{array}{r} - \\ \hline \end{array}$

(4)
$$\begin{array}{r} 71 \\ - 42 \\ \hline \end{array}$$

たしかめ
$\begin{array}{r} + \\ \hline \end{array}$

2年生のまとめ [1]

かっこを使った計算と かっこを作る計算問題

1 () を使った 計算をしましょう

① $77 - (7 + 3) =$

② $68 - (26 - 15) =$

③ $15 + (23 + 7) =$

④ $34 + (42 - 18) =$

2 () を工夫して使い 数をまとめた 式を作ってから 答えましょう。

① $58 - 34 - 6 =$

② $48 + 5 + 25 =$

③ $86 - 21 - 39 =$

④ $28 + 17 + 23 =$

2年生のまとめ [1]

足し算や引き算の文章問題

1 文を読んで答えましょう

- ① すずめが18わいます。そこにまた すずめが5わとんできました。
あわせると なんわになりますか。

しき
式

こた
答え

- ② 2年2くみは 男女あわせて 37人います。男子は19人います。
女子は なん人いますか。

しき
式

こた
答え

- ③ 公園に子どもが22人います。そこへ べつの子どもが8人やってきました。
あそんでいると またべつの子どもが6人やってきました。
今 公園には なん人の子どもがいますか。

しき
式

こた
答え

- ④ ちゅう車じょうに 車が81台止まっています。そのうち21台
出て行きましたが、べつの車がなん台か入ってきて、今は70台
止まっています。とちゅうで 入ってきた車は なん台ですか。

しき
式

こた
答え

2年生のまとめ [1]

cmとmmの関係と ものさしの読み取り問題

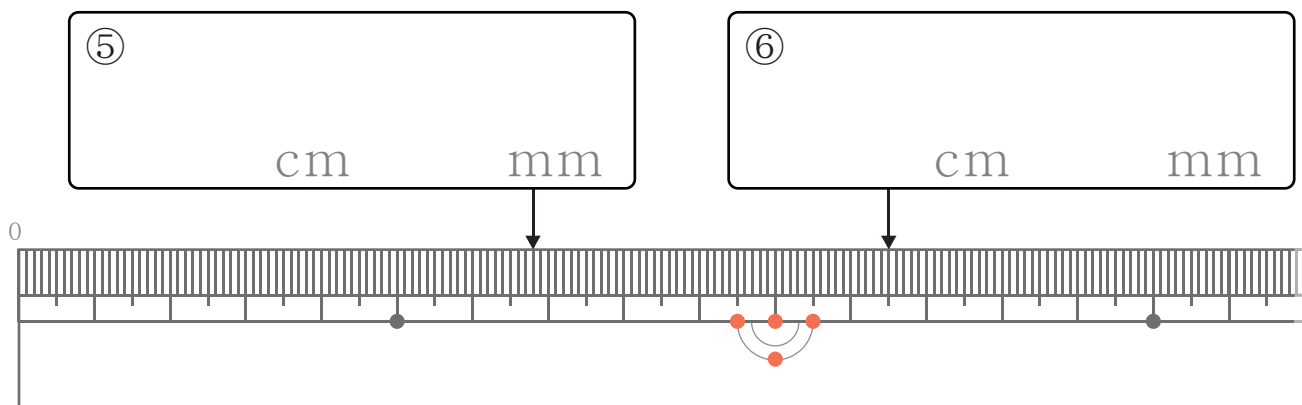
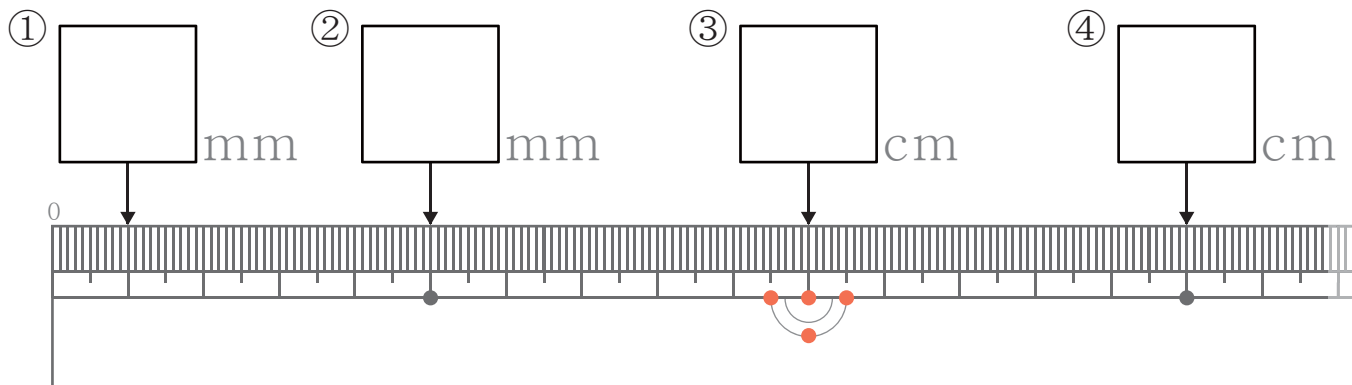
1 □にあてはまる ^{かず}数を ^か書きましょう。

① 1cm = □ mm ② 50mm = □ cm

③ 6cm4mm = □ mm

④ 78mm = □ cm □ mm

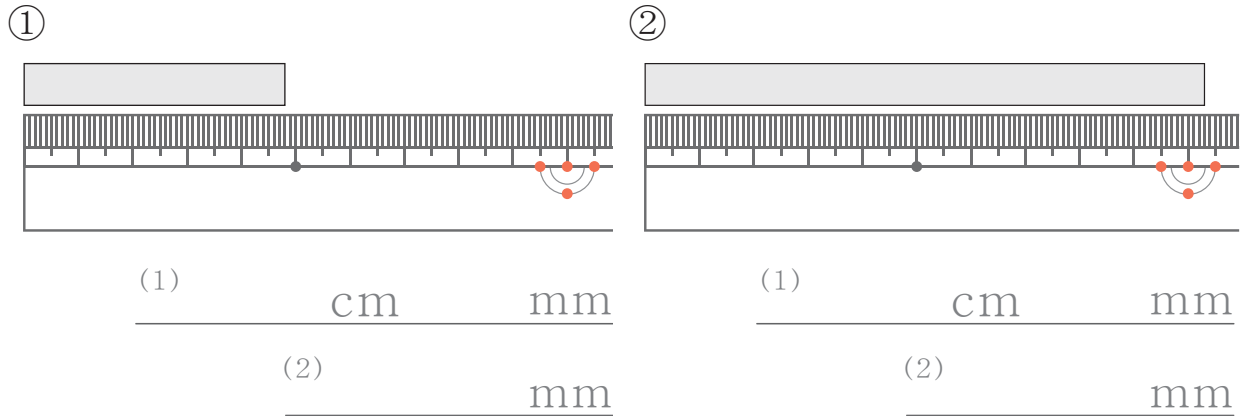
2 ものさしの左はしから ↓^{なが}までの長さを □に ^か書きましょう。



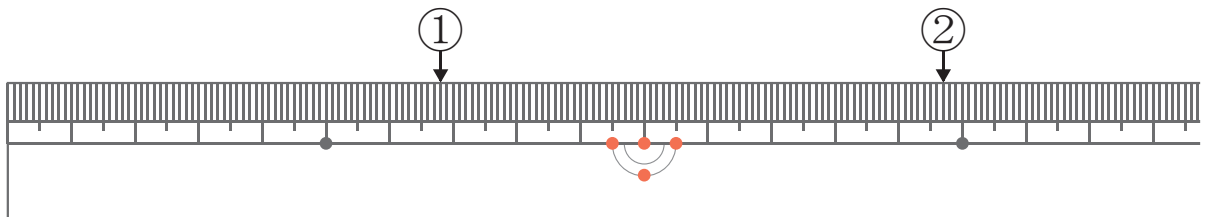
2年生のまとめ [1]

ものさしの読み取り問題と 2点の長さを計算する問題

1 テープ の なが をそれぞれ センチメートル cm と ミリメートル mm を つか 使って こた えましょう。



2 まず ①と②の なが を こた え、次に ①と②の あいだ の なが を けいさん しましょう。



①の なが 長さ

②の なが 長さ

しき 式

こた 答え

2年生のまとめ [1]

長さの計算(足し算と引き算)

1 にあてはまる かず 数と たんい 単位を か 書きましょう。

① $1\text{ cm} + 3\text{ cm} =$ ② $2\text{ cm} + 6\text{ cm} =$

③ $4\text{ mm} + 5\text{ mm} =$ ④ $7\text{ mm} + 3\text{ mm} =$

⑤ $15\text{ cm} - 3\text{ cm} =$ ⑥ $10\text{ cm} - 6\text{ cm} =$

⑦ $13\text{ mm} - 5\text{ mm} =$ ⑧ $21\text{ mm} - 6\text{ mm} =$

⑨ $4\text{ cm}2\text{ mm} + 2\text{ cm} =$

⑩ $1\text{ cm}5\text{ mm} + 3\text{ cm}2\text{ mm} =$

⑪ $2\text{ cm}5\text{ mm} + 4\text{ cm}8\text{ mm} =$

⑫ $1\text{ cm} - 3\text{ mm} =$

⑬ $3\text{ cm}5\text{ mm} - 6\text{ mm} =$

⑭ $6\text{ cm}4\text{ mm} - 2\text{ cm}5\text{ mm} =$

⑮ $11\text{ cm}4\text{ mm} - 5\text{ cm}5\text{ mm} =$

2年生のまとめ [1]

cmとmの関係と 長さの読み取り問題

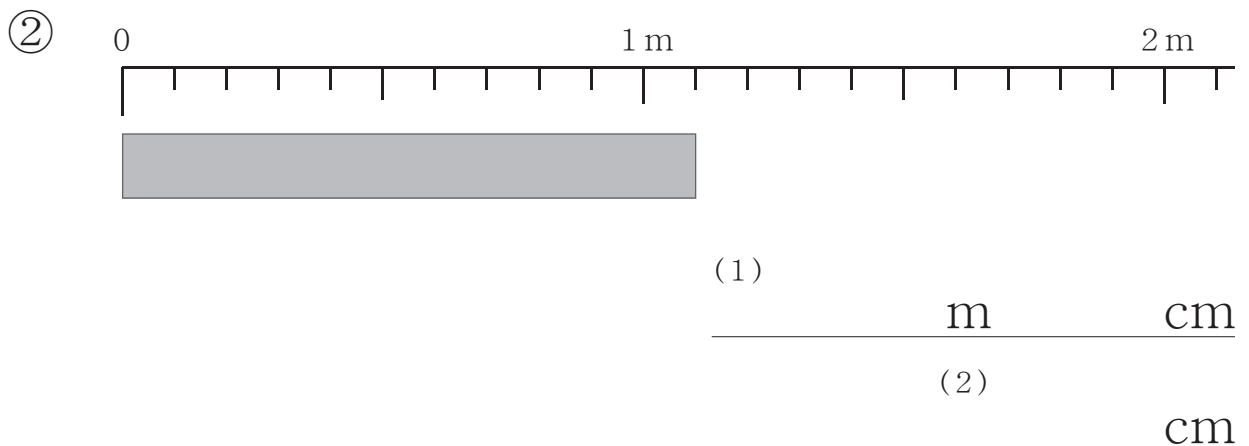
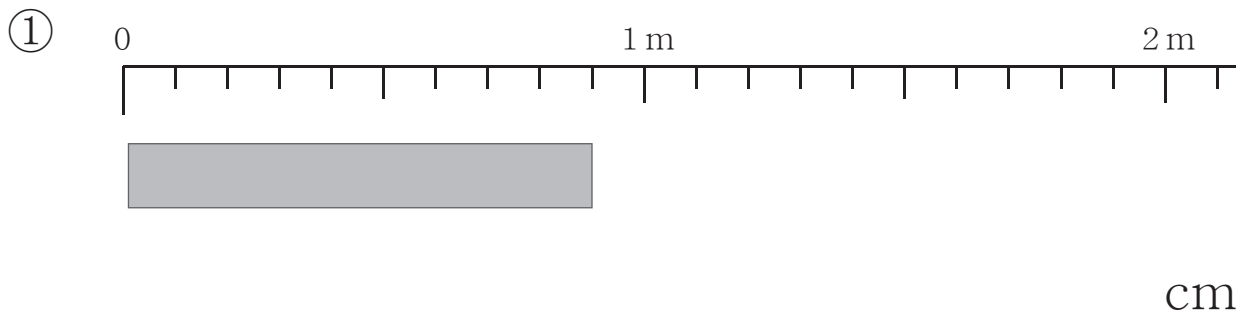
1 にあてはまる かず 数を書きましょう。

① $1\text{ m} = \square \text{ cm}$ ② $300\text{ cm} = \square \text{ m}$

③ $130\text{ cm} = \square \text{ m} \square \text{ cm}$

④ $1\text{ m}75\text{ cm} = \square \text{ cm}$

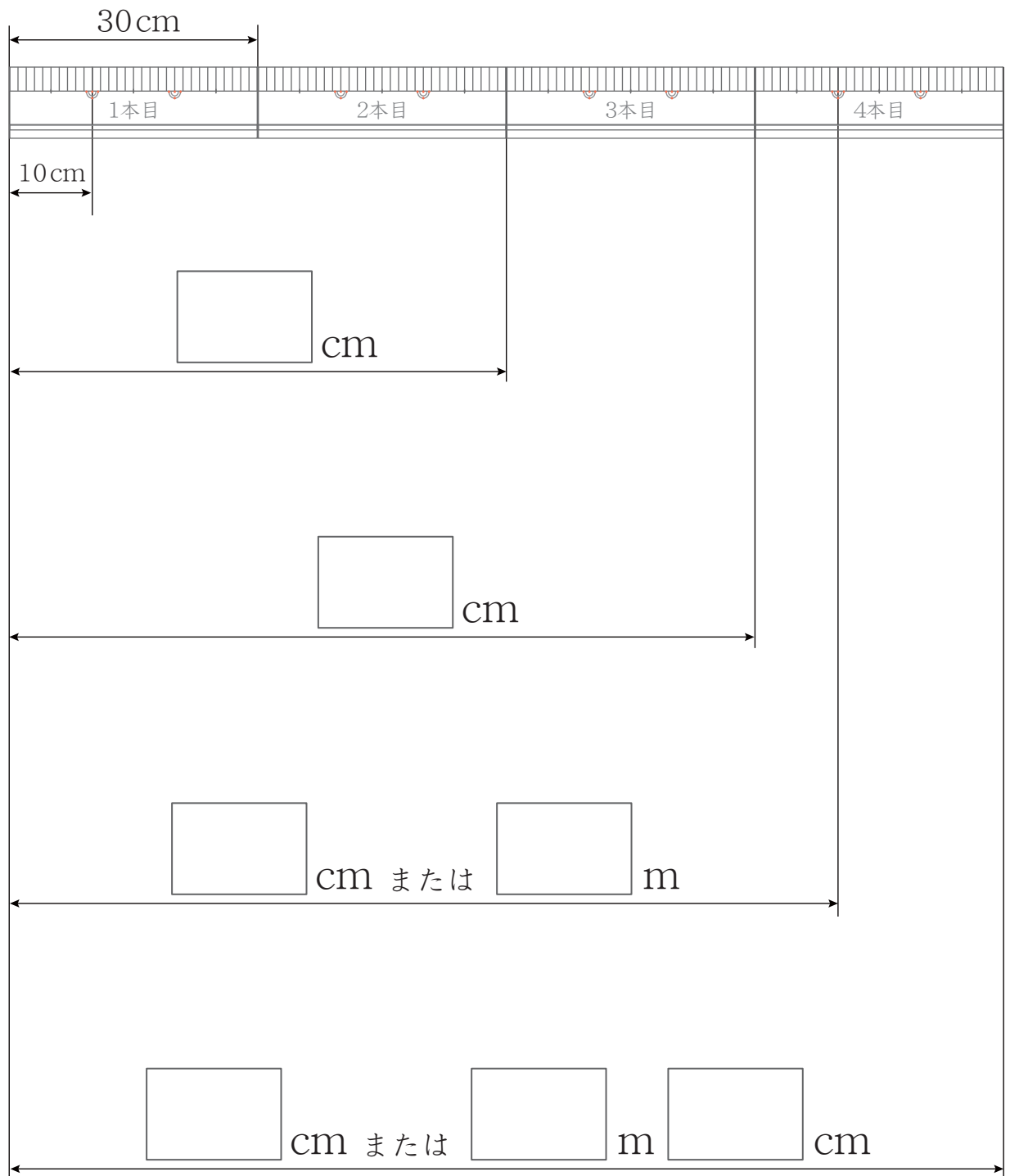
2 それぞれ絵を見て テープの長さを cmやmを使って答えましょう。



2年生のまとめ [1]

mを含むものさしの読み取り問題

- 1** 同じ30cmものさしが4本ぴったりとならんでいます。
絵を見て にあてはまる数を書きましょう。



2年生のまとめ [1]

mを含む長さの計算 (足し算と引き算)

1 にあてはまる かず 数と たんい 単位を書きましょう。

① $1\text{ m} + 3\text{ m} =$

② $2\text{ m} - 1\text{ m} =$

③ $1\text{ m} + 24\text{ cm} =$

④ $1\text{ m} - 30\text{ cm} =$

⑤ $75\text{ cm} + 32\text{ cm} =$

⑥ $2\text{ m}20\text{ cm} - 1\text{ m} =$

⑦ $2\text{ m}58\text{ cm} + 1\text{ m} =$

⑧ $5\text{ m} - 1\text{ m}60\text{ cm} =$

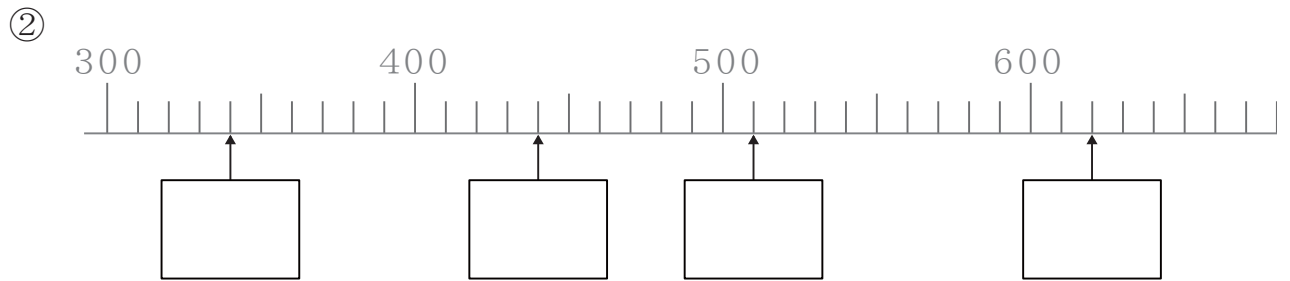
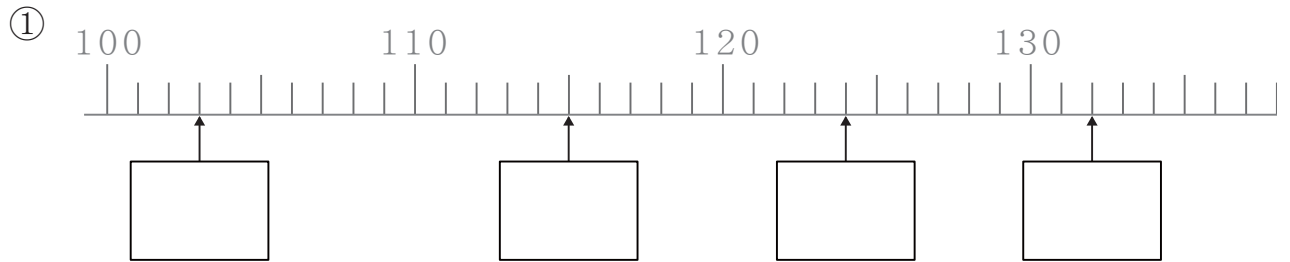
⑨ $1\text{ m}20\text{ cm} + 2\text{ m}90\text{ cm} =$

⑩ $3\text{ m}60\text{ cm} - 1\text{ m}80\text{ cm} =$

2年生のまとめ [1]

100より大きい数を目盛りで読む問題と 数字と漢数字の問題

1 それぞれの 目もりを見て に あてはまる^{かず}数 を ^か書きましょう。



2 つぎ ^{かず}の数 を ^{すうじ}数字 で ^か書きましょう。

① 百五

--	--	--

② 四百十五

--	--	--

3 つぎ ^{すうじ}の数字 を ^{かんすうじ}漢数字 で ^か書きましょう。

① 324

--

② 678

--

4 あてはまる ^{すうじ}くらの数字 を それぞれ に ^か書きましょう。

① 七百六十五

百のくらい	十のくらい	一のくらい

② 592

百のくらい	十のくらい	一のくらい

2年生のまとめ [1]

100より大きい数のきまりと2つの数を比べる問題

1 にあてはまる ^{かず} ^か 数を書きましょう。

① 100を5こ 10を2こ 1を1こ ^あ ^{かず} 合わせた数は です。

④ 394は 100を こ 10を こ 1を こ ^あ ^{かず} 合わせた数です。

⑥ 百の位が2 ^{くらい} 十の位が1 ^{くらい} 一の位が6 ^{かず} の数は です。

⑧ 10を 10こ ^{かず} あつめた数は です。

⑩ 600は 10を こ ^{かず} あつめた数です。

2 ^{かず} 数の大きさを ^{ほう} ^{まる} くらべて 大きい方に 丸をつけましょう。

① 138 201 ② 524 498

③ 305 310 ④ 689 699

⑤ 901 878 ⑥ 834 860

3 に、[>][=][<] いずれか ^{きごう} ^か あてはまる 記号を書きましょう。

① 678 687 ② 129 129

③ 458 398 ④ 575 467

⑤ 897 775 ⑥ 912 909

2年生のまとめ [1]

100より大きい数の計算問題と文章問題

1 けいさん 計算をしましょう

① $590 + 30 =$

② $640 + 90 =$

③ $100 + 320 =$

④ $450 + 460 =$

⑤ $280 + 630 =$

⑥ $370 - 80 =$

⑦ $180 - 90 =$

⑧ $890 - 330 =$

⑨ $310 - 280 =$

⑩ $450 - 190 =$

2 ぶん よ こた 文を読んで答えましょう

- ① 250 ページある 本を か 買いました。今日までに 198 ページ よ 読みました。
のこり なんページ のこっていますか。

しき
式

こた
答え

- ② 480円の本と 125円のペンを か 買います。
あ 合わせて なん円になりますか。

しき
式

こた
答え

2年生のまとめ [1]

掛け算の計算問題

1 つぎ つぎ けいさん けいさん 次の計算をしましょう。

① $7 \times 9 =$

② $2 \times 6 =$

③ $4 \times 2 =$

④ $6 \times 7 =$

⑤ $8 \times 5 =$

⑥ $3 \times 4 =$

⑦ $9 \times 3 =$

⑧ $5 \times 8 =$

⑨ $6 \times 6 =$

⑩ $7 \times 7 =$

2 けいさん 計算があうように の中に か すう字を書きましょう。

① $\times 9 = 81$

② $2 \times$ $= 14$

③ $\times 8 = 56$

④ $6 \times$ $= 48$

⑤ $\times 2 = 12$

⑥ $8 \times$ $= 72$

⑦ $\times 6 = 54$

⑧ $5 \times$ $= 25$

⑨ $\times 9 = 63$

⑩ $2 \times$ $= 10$

2年生のまとめ [1]

掛け算の計算問題と 掛け算のきまり

1 こた おな 答えが同じカードの せん むす ● と ● を線で結びましょう。

5×8	●	●	6×2
3×4	●	●	8×6
9×1	●	●	8×5
6×8	●	●	3×3

2 にあてはまる かず か 数を書きましょう。

- ① 3のだんでは、かける かず 数が 1 ふえると、こた 答えは つ ふえます。
- ② 8のだんでは、かける かず 数が 1 へると、こた 答えは つ へります。
- ③ 8×9 の こた 答えは、 8×8 より 大きいです。
- ④ 5×5 の こた 答えは、 5×6 より 小さいです。
- ⑤ 7×4 の こた 答えは、 $7 \times$ より 14 大きいです。
- ⑥ 2×2 の こた 答えは、 $2 \times$ より 4 小さいです。

2年生のまとめ [1]

同じ答えになる 掛け算

1 にあてはまる かず か 数を書きましょう。

① $3 \times 4 = 6 \times$ ② $9 \times 1 = 3 \times$

③ $2 \times 5 = 5 \times$ ④ $4 \times 4 = 8 \times$

⑤ $4 \times 6 =$ $\times 3$ ⑥ $3 \times 6 =$ $\times 9$

⑦ $6 \times 9 =$ $\times 6$ ⑧ $6 \times 6 =$ $\times 9$

2 つぎ 次の答えになる 九九を の中に か すべて 書きましょう。

① こた 答え

24

② こた 答え

12

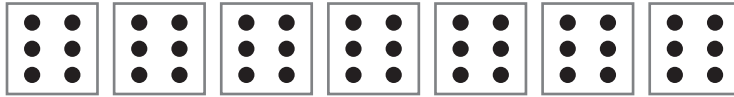
③ こた 答え

8

2年生のまとめ [1]

掛け算の式を作る問題

1 ●を九九と足し算ざんを使っていくつあるか数えかぞてみましょう。



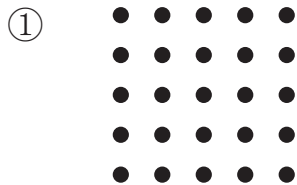
九九を使う時の式

足し算を使う時の式

こた
答え

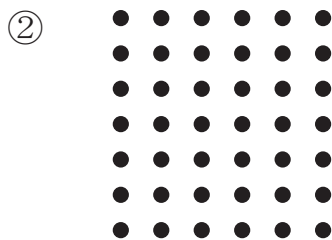
2 ●を九九つかを使っていくつあるか数えかぞてみましょう。

※式の作り方がわかるように●を でかこもう。



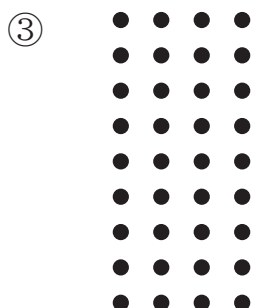
しき
式

こた
答え



しき
式

こた
答え



しき
式

こた
答え

2年生のまとめ [1]

掛け算の文章問題

1 問題もんだいを読んで答えこたましょう。

- ① こども1人ずつ 8人におり紙がみを5まいずつ くばります。
おり紙がみは ぜんぶで 何なんまい ひつようになりますか。

しき
式

こた
答え

- ② 3本の カーネーションを 1たばに しています。
この花たばが 4たば あります。カーネーションは ぜんぶで 何なん本ですか。

しき
式

こた
答え

- ③ ぼくは ビー玉を6こ もっています。
おにいちゃん は ぼくの3ばいの ビー玉を もっています。
おにいちゃん は いくつ ビー玉を もっていますか。

しき
式

こた
答え

2 $3 \times 8 = 24$ になる 文しょうもんだいを 自分じぶんで 作りつくましょう。

2年生のまとめ [1]

掛け算と 足し算または 引き算のある文章問題

1 2つの式で答える問題です。問題文を読んで答えましょう。

- ① スーパーで 5円のおかし 2本と 48円のおかし1つを買いました。
ぜんぶで何円になりますか。

しき
式

こた
答え

- ② こども1人ずつ 4人におり紙を 5まいずつくばりましたが、
おり紙は まだ30まいあまっています。
はじめにおり紙は何まいあったのでしょうか。

しき
式

こた
答え

- ③ 6まいのおさらの上にドーナツを 4こずつのせようとしたら、
ドーナツが 4こたりませんでした。ドーナツは何こありますか。

しき
式

こた
答え

- ④ 1本のくしに 3こだんごがささっている くしが 5本あります。
3こだんごを食べるとだんごは何このこっていますか

しき
式

こた
答え

2年生のまとめ [1]

穴埋めする 掛け算の表 [1]

1 くく ひょう 九九の表の ところ 空いている所に かず か あてはまる数を か 書きましょう。

		かける数								
		1	2	3	4	5	6	7	8	9
かけられる数	1	1	2	3	4	5	6	7	8	9
	2		4	6	8	10	12		16	18
	3	3			12	15	18	21		27
	4	4	8	12	16			27	32	36
	5	5		15		25	30	35	40	
	6	6	12	18	24		36	42	48	54
	7		14	21	28		42		56	
	8	8	16		32	40		56		72
	9	9	18	27		45	54	63	72	

2 くく ひょう いちぶぶん と だ ひょう 九九の表の一部分を取り出した表です。
あ 空いている所に ところ あてはまる数を かず か 書きましょう。

6			12		16	18
	12	15	18	21		

2年生のまとめ [1]

穴埋めする 掛け算の表 [2]

1

九九の表の一部分を取り出した表です。
空いている所にあてはまる数を書きましょう。

①

2			8		12	14
3	6	9			18	

②

		20	24		32	36
		25	30	35		45

③

12			30	36	42	
	21	28	35			56

④

24		40		56		72
27	36		54		72	

2年生のまとめ [1]

三角形と四角形のきまり

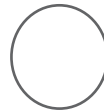
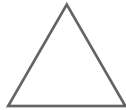
1 にあてはまる ことばを ^か書きましよう。

① 3本の ^{せん}線で ^{かたち}かこまれた形を と いう。

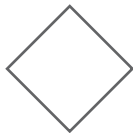
② 4本の ^{せん}線で ^{かたち}かこまれた形を と いう。

2 ①あ～①し ^{かたち}の 形の中で ^{さんかくけい}三角形には◎ ^{しかくけい}四角形には○を、
どちらでもないものには×を それぞれ [] にかきましよう。

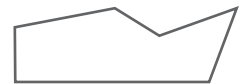
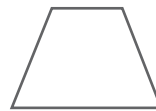
①あ [] ①い [] ①う [] ①え []



①お [] ①か [] ①き [] ①く []



①け [] ①こ [] ①さ [] ①し []



3 にあてはまる ^かかずを ^か書きましよう。

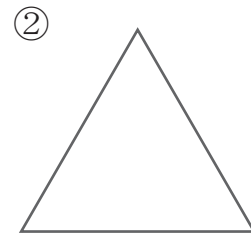
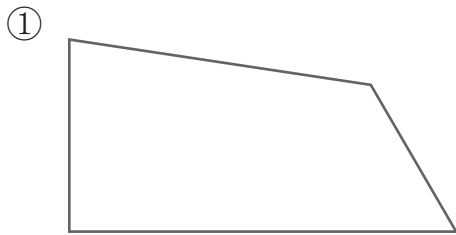
① ^{さんかくけい}三角形には ^かかどが つ あります。

② ^{しかくけい}四角形には ^かかどが つ あります。


2年生のまとめ [1]

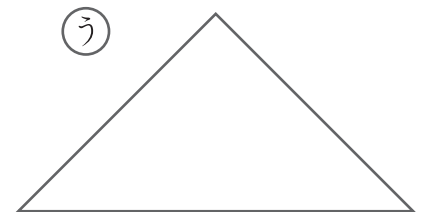
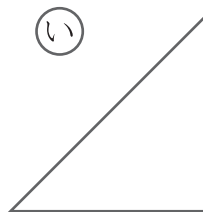
三角形と四角形のきまり

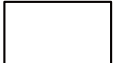
1 つぎ かたち ちよくせん 次の形に 直線を 1本ひいて さんかくけい し かくけい 三角形と 四角形の かたち 2つの形に わけましょう。





2 かたち ①と②と③の形を それぞれ  カードを 4まい使って 作りました。

 カードの かた ならべ方を それぞれの図に す せん 線を ひいて こた 答えましょう。

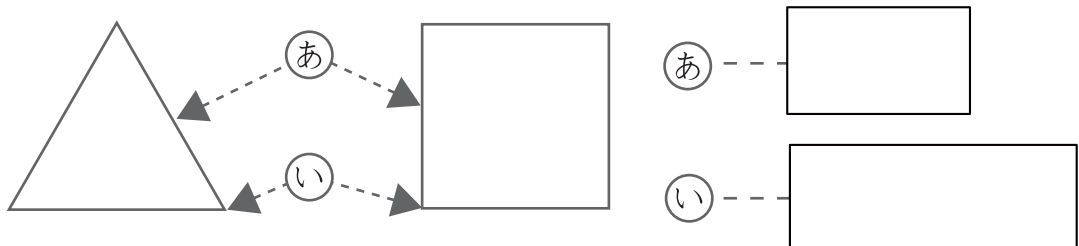


3  にあてはまる ことばを か 書きましょう。

① さんかくけい し かくけい 三角形や 四角形の まわりの ちよくせん 直線のところを  と います。

② さんかくけい し かくけい 三角形や 四角形の てん かどの 点を  と います。

③ つぎの形 かたち の ①と②の ところを なんと いますか。



2年生のまとめ [1]

三角形と四角形のきまり

1 つぎのせつめいにあう形を に 答えましょう。

① かどが ^{ちよっかく} すべて直角で、^{へん} 辺の ^{なが} 長さも ^{おな} すべて ^{しかくけい} 同じ四角形

② 3本の ^{へん} 辺の ^{なが} 長さが ^{おな} すべて ^{さんかくけい} 同じ三角形

③ かどが ^{ちよっかく} すべて直角になっている ^{しかくけい} 四角形

④ かどの ^{ちよっかく} ひとつが ^{さんかくけい} 直角になっている 三角形

2 にあてはまることばを書きましょう。

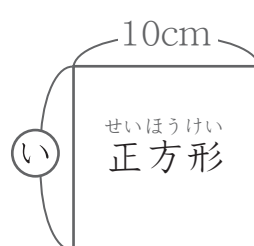
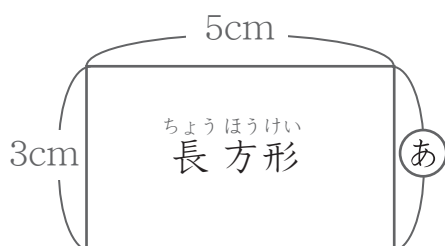
① ^{ちょうほうけい} 長方形の つかの ^か かどは です。

② ^{ちょうほうけい} 長方形の ^{むかい} むかいあっている の ^{なが} 長さは です。

③ ^{せいほうけい} 正方形の つかの ^か かどは です。

④ ^{せいほうけい} 正方形は 4つの の ^{なが} 長さは です。

3 ②と③の ^{へん} 辺の ^{なが} 長さは なんcmか 答えましょう。



② -

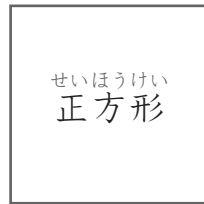
③ -

2年生のまとめ [1]

三角形と四角形のきまり

1 つぎの ①②③ の形を見て それぞれ こたえましょう。

①

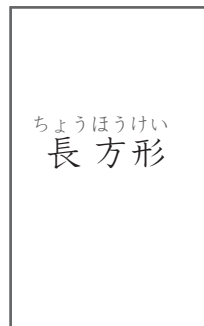


① 辺の かずは いくつですか。

② ちょう点の かずは いくつですか。

③ ちよっ角は いくつ ありますか。

②

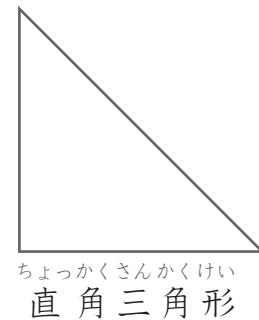


① 辺の かずは いくつですか。

② ちょう点の かずは いくつですか。

③ ちよっ角は いくつ ありますか。

③



① 辺の かずは いくつですか。

② ちょう点の かずは いくつですか。

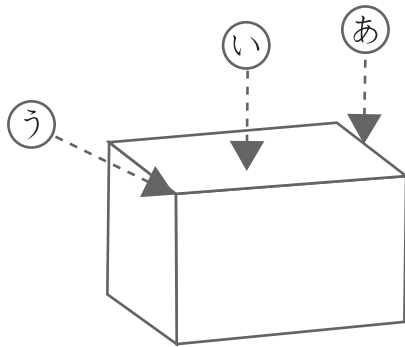
③ ちよっ角は いくつ ありますか。

2年生のまとめ [1]

はこのきまり

1 つぎ 次の **あ** **い** **う** のところを なんといいますか。

また それぞれ いくつあるかも かぞえて こたえましょう。



① **あ** の名前
(せんのところ)

あ のかず

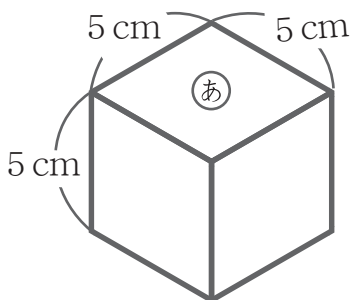
② **い** の名前
(たいらなところ)

い のかず

③ **う** の名前
(かどのところ)

う のかず

2 つぎ 次のような さいころの形について こたえましょう。



① **あ** の面はどんな形ですか

② **あ** と同じ面はいくつありますか。

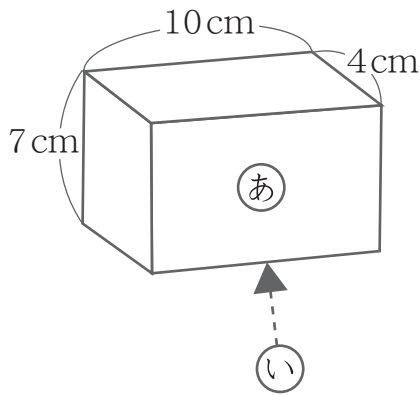
③ 5 cm の辺はいくつありますか。

④ 頂点はいくつありますか。

2年生のまとめ [1]

はこのきまり

1 つぎ かたち み 次の は この 形を 見て こたえ ま し よ う。



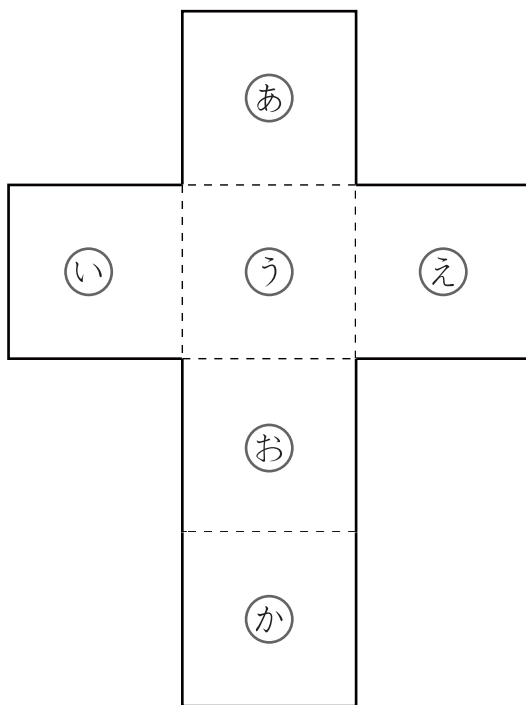
① あ の 面 は ど ん な 形 で す か

② あ と 同 じ 面 は い く つ あ り ま す か。

③ 10cm の 辺 は い く つ あ り ま す か。

④ い の 辺 の 長 さ は な ん cm で す か。

2 つぎ ず く た た て て は この 形を つく つ た と き を かんが え て こたえ ま し よ う。



① あ の 面 と む か い あ う 面 は ど の 面 で す か。
あ か ら か の き ご う で こたえ ま し よ う。

② い の 面 と む か い あ う 面 は ど の 面 で す か。
あ か ら か の き ご う で こたえ ま し よ う。

2年生のまとめ [1]

3桁と2桁の筆算問題（足し算と引き算）

1 つぎの計算をしましょう。

$$\begin{array}{r} (1) \quad 866 \\ + \quad 70 \\ \hline \end{array}$$

$$\begin{array}{r} (2) \quad 391 \\ - \quad 93 \\ \hline \end{array}$$

$$\begin{array}{r} (3) \quad 714 \\ + \quad 85 \\ \hline \end{array}$$

$$\begin{array}{r} (4) \quad 783 \\ - \quad 42 \\ \hline \end{array}$$

$$\begin{array}{r} (5) \quad 283 \\ + \quad 62 \\ \hline \end{array}$$

$$\begin{array}{r} (6) \quad 639 \\ - \quad 68 \\ \hline \end{array}$$

$$\begin{array}{r} (7) \quad 459 \\ + \quad 13 \\ \hline \end{array}$$

$$\begin{array}{r} (8) \quad 157 \\ - \quad 50 \\ \hline \end{array}$$

$$\begin{array}{r} (9) \quad 528 \\ + \quad 59 \\ \hline \end{array}$$

$$\begin{array}{r} (10) \quad 206 \\ - \quad 84 \\ \hline \end{array}$$

$$\begin{array}{r} (11) \quad 197 \\ + \quad 46 \\ \hline \end{array}$$

$$\begin{array}{r} (12) \quad 968 \\ - \quad 15 \\ \hline \end{array}$$

2年生のまとめ [1]

3桁と2桁の穴埋め筆算（足し算と引き算）

1 にあてはまる すうじ 数字を か 書きましょう。

$$\begin{array}{r} (1) \quad \square 8 2 \\ + 9 \square \\ \hline 8 7 7 \end{array}$$

$$\begin{array}{r} (2) \quad 3 \square 0 \\ + 8 \square \\ \hline 3 9 9 \end{array}$$

$$\begin{array}{r} (3) \quad 4 6 \square \\ + \square 6 \\ \hline 5 4 0 \end{array}$$

$$\begin{array}{r} (4) \quad \square 8 9 \\ - \square 8 \\ \hline 8 3 1 \end{array}$$

$$\begin{array}{r} (5) \quad \square 1 1 \\ - 2 \square \\ \hline 6 9 0 \end{array}$$

$$\begin{array}{r} (6) \quad 2 \square 5 \\ - 9 \square \\ \hline 1 7 6 \end{array}$$

$$\begin{array}{r} (7) \quad 5 \square 1 \\ + 6 \square \\ \hline 5 6 8 \end{array}$$

$$\begin{array}{r} (8) \quad 1 4 \square \\ + \square 4 \\ \hline 2 0 0 \end{array}$$

$$\begin{array}{r} (9) \quad \square 7 5 \\ + 1 \square \\ \hline 2 9 3 \end{array}$$

$$\begin{array}{r} (10) \quad 6 6 \square \\ - \square 2 \\ \hline 6 2 0 \end{array}$$

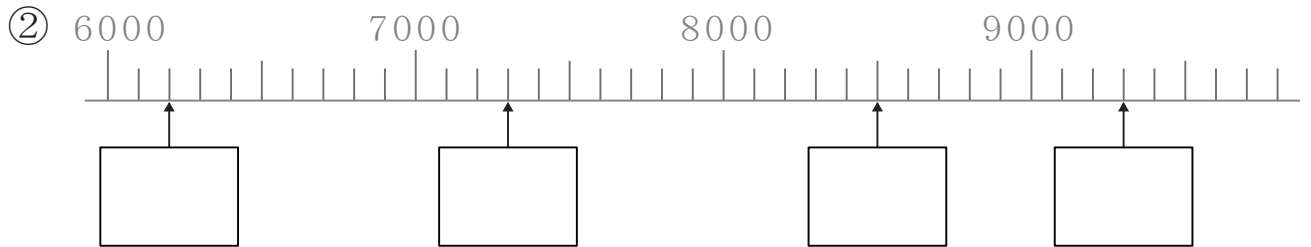
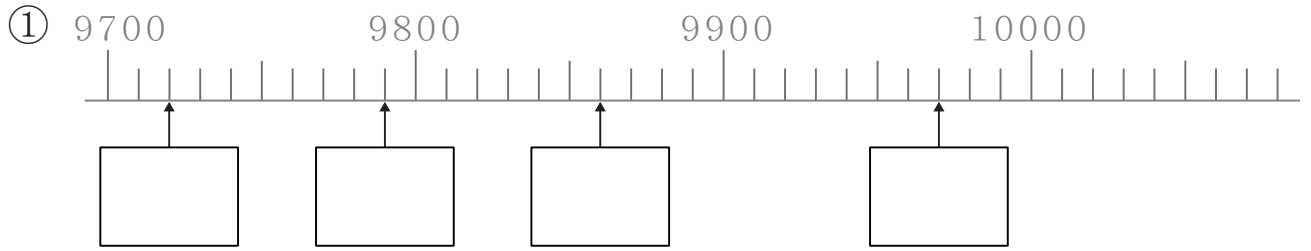
$$\begin{array}{r} (11) \quad 3 \square 3 \\ - 7 \square \\ \hline 2 4 9 \end{array}$$

$$\begin{array}{r} (12) \quad \square 3 6 \\ - \square 0 \\ \hline 4 0 6 \end{array}$$

2年生のまとめ [1]

1000より大きい数を目盛りで読む問題と 数字と漢数字の問題

1 それぞれの 目もりを見て にあてはまる^{かず}数を書きましょう。



2 つぎ ^{かず}の数 ^{すうじ}を ^か数字で書きましょう。

① 八千十八

--	--	--	--

② 六千七百五

--	--	--	--

3 つぎ ^{すうじ}の数字 ^{かんすうじ}を ^か漢数字で書きましょう。

① 3108

--

② 1870

--

4 あてはまる ^{すうじ}の数字を それぞれ に ^か書きましょう。

① 七千二百五

千のくらい	百のくらい	十のくらい	一のくらい

② 4689

千のくらい	百のくらい	十のくらい	一のくらい

2年生のまとめ [1]

1000より大きい数のきまりと 2つの数を比べる問題

1 にあてはまる かず か 数を書きましょう。

① 100を8こ あ かず 合わせた数は です。

② 100を こ あ かず 合わせた数は 5000です。

③ 6050は 1000を こ 10を こ あ かず 合わせた数です。

④ 1000を4こ 100を8こ あ かず 合わせた数は です。

⑤ 千の位が7 百の位が2 十の位が1 一の位が8の数 かず は です。

2 かず 数の大きさを ほう まる くらべて 大きい方に 丸をつけましょう。

① 1059 1509 ② 9578 9499

③ 2806 2608 ④ 5539 5935

3 に、[>] [=] [<] いずれか あてはまる記号を書きましょう。

① 5201 5129 ② 4957 4759

③ 6485 6485 ④ 2018 2009

⑤ 1915 1951 ⑥ 9248 9197

2年生のまとめ [1]

1000より大きい数の計算問題

1 けいさん 計算をしましょう

① $900 + 600 =$

② $5200 + 700 =$

③ $2500 + 1000 =$

④ $800 + 400 =$

⑤ $4200 + 2800 =$

⑥ $7500 + 1900 =$

⑦ $3400 + 2900 =$

⑧ $8800 + 1000 =$

⑨ $4300 - 3300 =$

⑩ $7500 - 3400 =$

⑪ $5900 - 1600 =$

⑫ $1100 - 500 =$

⑬ $6700 - 4900 =$

⑭ $9450 - 2400 =$

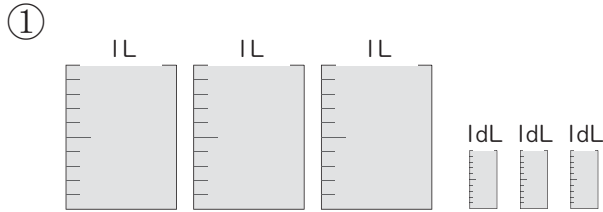
⑮ $3800 - 2900 =$

⑯ $2500 - 1500 =$

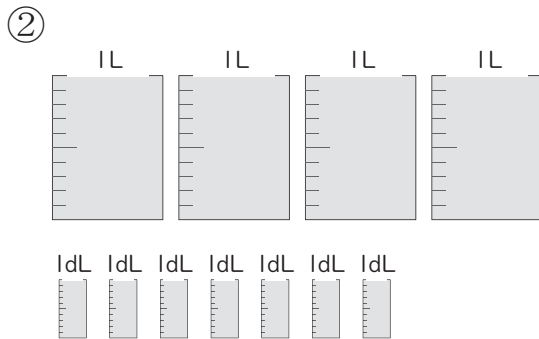
2年生のまとめ [1]

かさの読み取り問題と かさのきまり

1 次の水のかさをそれぞれあわせると何L何dLになりますか。



こた
答え _____



こた
答え _____

2 にあてはまる数を書きましょう。

- ① 3L = dL ② 1L = mL
- ③ 1dL = mL ④ 10dL = L
- ⑤ 1200mL = L dL
- ⑥ 1L 5dL = dL

3 かさの多いじゅんばんを () に書きましょう。

- ① () 1L 500mL () 17dL () 800mL () 2L
- ② () 1800mL () 2L () 50dL () 2L 7 dL

2年生のまとめ [1]

かさの計算問題と文章問題

1 つぎの けいさん 計算を しましょう

① $3\text{dL} + 9\text{dL} =$

② $1\text{L} 5\text{dL} + 6\text{dL} =$

③ $400\text{mL} + 700\text{mL} =$

④ $6\text{L} 4\text{dL} - 4\text{dL} =$

⑤ $9\text{L} 1\text{dL} - 5\text{dL} =$

⑥ $5\text{L} 400\text{mL} - 600\text{mL} =$

2 ぶん 文を よ 読んで こた 答えましょう

むぎちや 麦茶が $1\text{L} 500\text{mL}$ ジュースが 800mL あります。

あ 合わせると かさは なん なん 何L 何mL になりますか。

また、かさのちがいはいくらですか。

① かさを あ 合わせる けいさん 計算

しき 式

こた 答え

② かさのちがいを もとめる けいさん 計算

しき 式

こた 答え
